

**Rittal – The System.**

Faster – better – everywhere.



# CP 6372.553 Comfort-Panel

Estado: 25/06/2026 (Fuente: [rittal.com/mx-es](http://rittal.com/mx-es))

ENCLOSURES

POWER DISTRIBUTION

CLIMATE CONTROL

IT INFRASTRUCTURE

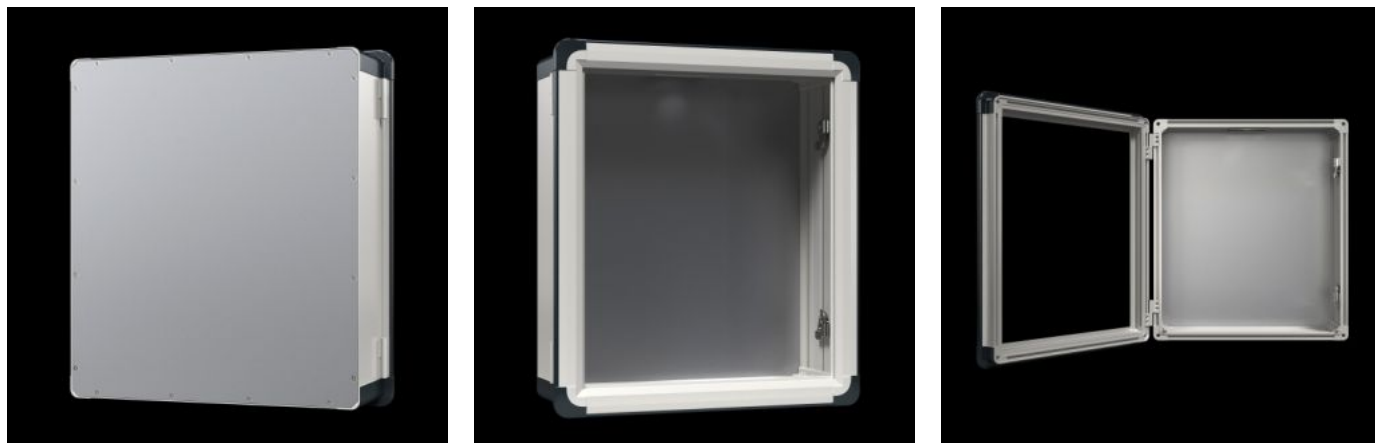
SOFTWARE & SERVICES

FRIEDHELM LOH GROUP



# CP 6372.553 - Comfort-Panel

Caja de aluminio, elevada capacidad de transmisión de calor para una óptima disipación de calor pasiva. Bajo peso pero con elevada estabilidad. Grado de protección IP 65 según IEC 60 529.



## Características

Referencia	CP 6372.553
Ejecución	Conexión brazo soporte Ø 130 mm
Ventajas	Caja de aluminio, elevada capacidad de transmisión de calor para una óptima disipación de calor pasiva Bajo peso pero con elevada estabilidad Compatible con todos los sistemas de pie y de brazo soporte de Rittal
Material	Caja: perfil de aluminio extrusionado Cantos: Cinc fundido a presión Cantoneiras de protección: plástico
General colour	Anodizado natural
Color	Caja: anodizado natural Cantos: RAL 7035 Cantoneiras de protección: semejante a RAL 7024
Unidad de envase	Caja con escotadura para conexión de brazo soporte Bombín de doble paletón de 3mm, intercambiable por bombines de cierre de 41 mm, maneta de plástico y empuñadura, ejecución C Incl. juntas y material de fijación para placas frontales Dorsal atornillado, caja con frontal abatible con cierre de doble paletón lateral

# Características

Dimensiones	Anchura: 628,5 mm Altura: 608,5 mm Profundidad: 209 mm
Pr. de montaje	191 mm
Grado de protección IP según IEC 60 529	IP 65
Protection category NEMA	NEMA 12
Adecuado para anchura de panel frontal	520 mm
Adecuado para altura de panel frontal	500 mm
Ejecución	Acceso para mantenimiento por la parte posterior
Observación	Posibilidad de modificación de la conexión del brazo soporte mediante giro de la caja
Material básico	Aluminio
Cierre	Ejecución cierre: Pieza de cierre en forma de hoz Nº de cierres: 2 Bombín de cierre: Doble paletón 3 mm
Unidad de embalaje	1 pza(s).
Peso neto	17 kg
Peso bruto	18.1 kg
Código arancelario	94032080
ETIM 9	EC002504
ECLASS 8.0	27180505
Descripción producto	CP COMFORT PANEL 520X500X191

# Aprobaciones

Aprobaciones	UL + C-UL (listed)
--------------	--------------------

# Aprobaciones

---

Explicaciones

Declaración de conformidad

Declaración de conformidad UK