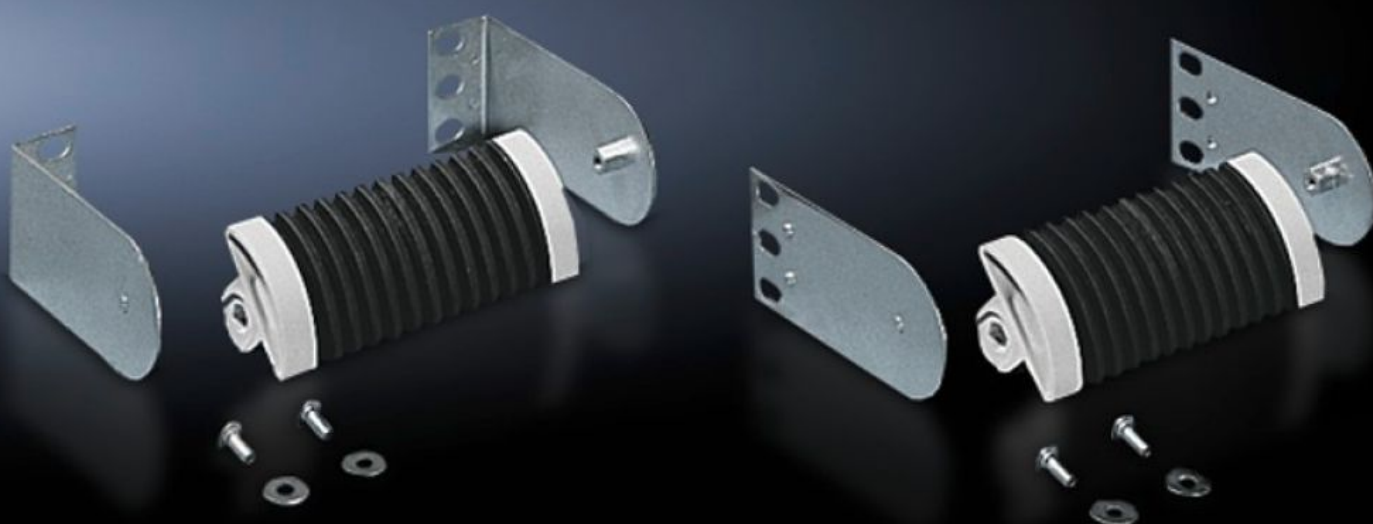
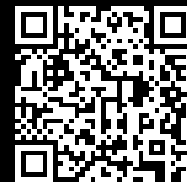


Rittal – The System.

Faster – better – everywhere.



DK 7116.500

Estribos guía de cables de F.O.

Estado: 22/12/2025 (Fuente: rittal.com/mx-es)

ENCLOSURES

POWER DISTRIBUTION

CLIMATE CONTROL

IT INFRASTRUCTURE

SOFTWARE & SERVICES

FRIEDHELM LOH GROUP



DK 7116.500 - Estribos guía de cables de F.O.

Para la colocación de cables de fibra óptica de alineación y tipo Jumper en las ranuras del cuerpo interior, una cinta elástica sujeta los diversos cables de fibra óptica hasta Ø 4,5 mm.



Características

| | |
|----------------------|----------------------------------------------------------------------------------------------------------------------------------------------------------------------------------------------------------------------------------------------------------------------------------------------------------------------------------------------|
| Referencia | DK 7116.500 |
| Descripción producto | En las ranuras del cuerpo interior se alojan los cables de alineación o jumper. Una cinta de goma fija cables de F.O. diferentes de hasta Ø 4,5 mm. Se garantiza la tracción y el radio de flexión. |
| Funcionamiento | Los ángulos de fijación adjuntos tienen una aplicación universal, los cables de F.O. en distintas posiciones de montaje pueden ser guiados en cualquier dirección a lo largo del patch-panel: directamente por el lateral del patch-panel, por delante del patch-panel, por el lateral al lado del patch-panel y por detrás del patch-panel. |
| Material | plástico bicomponente |
| Color | Exterior: RAL 7035 Cuerpo interior: RAL 9005 |
| Unidad de envase | 2 estribos guía 2 estribos de goma Juego de ensamblaje Incl. material de fijación |

Características

| | |
|--------------------|------------------|
| Dimensiones | Longitud: 120 mm |
| Unidad de embalaje | 2 pza(s). |
| Peso neto | 0.48 |
| Peso bruto | 0.488 |
| Código arancelario | 83024200 |
| EAN | 4028177125025 |
| ETIM 9 | EC000322 |
| ECLASS 8.0 | 27400604 |