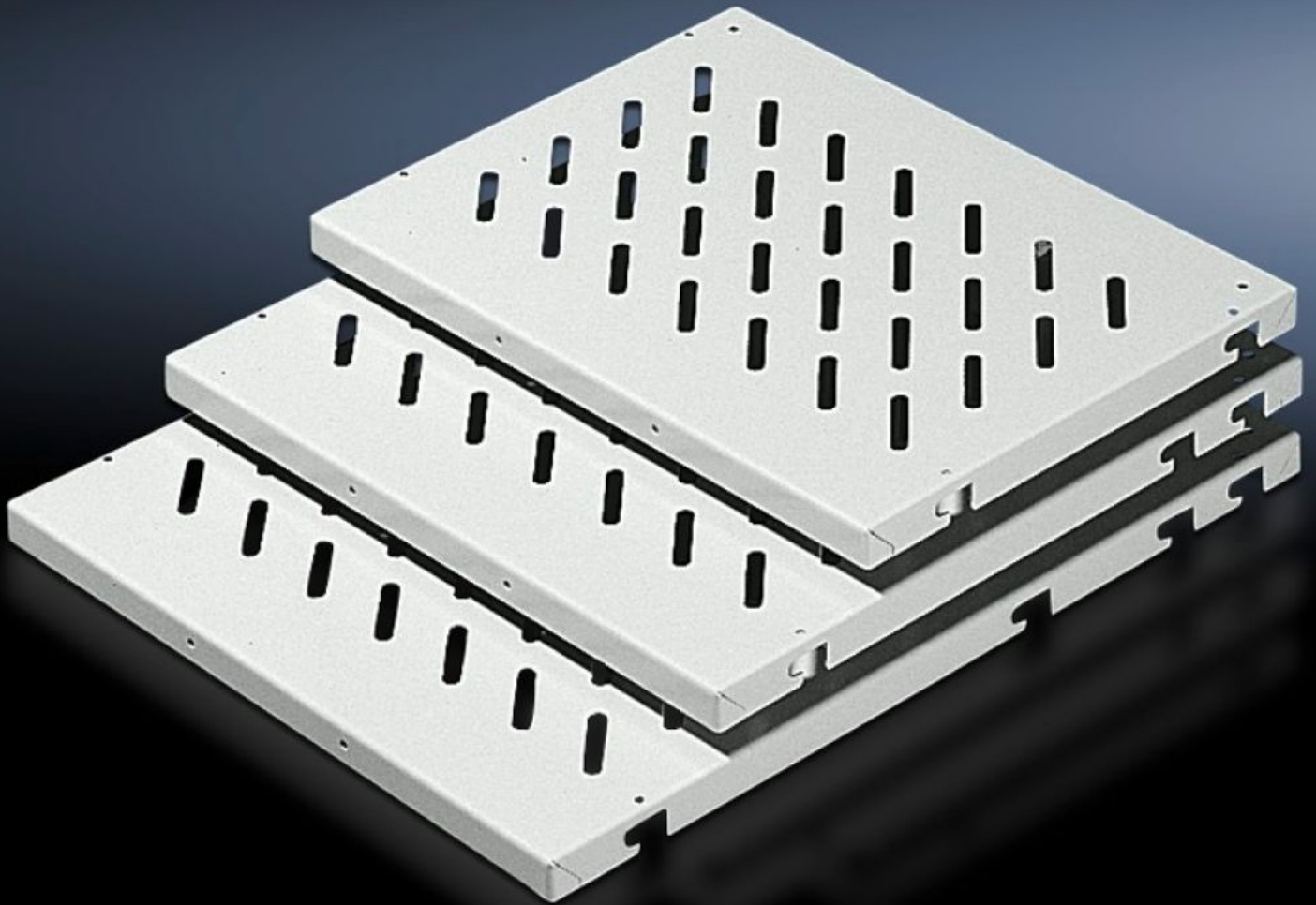


**Rittal – The System.**

Faster – better – everywhere.



**DK 7144.035**

**Bandeja para equipos, montaje de 19"**

Estado: 9/04/2026 (Fuente: [rittal.com/mx-es](http://rittal.com/mx-es))

ENCLOSURES

POWER DISTRIBUTION

CLIMATE CONTROL

IT INFRASTRUCTURE

SOFTWARE & SERVICES

FRIEDHELM LOH GROUP



# DK 7144.035 - Bandeja para equipos, montaje de 19"

## Armarios con guías perfil de 19" delante y detrás

Ofrecen más puntos de enganche, de forma que la distancia de los niveles en pulgadas resulta variable, posibilidad de reequipamiento con extracción completa con carriles telescópicos, capacidad de carga: 50 kg.

### Características

Referencia	DK 7144.035
Descripción producto	Las bandejas para aparatos ofrecen, según su profundidad, varios puntos de fijación, de forma que la distancia de los niveles en pulgadas es variable. Toda bandeja para aparatos fijada de esta forma puede convertirse en extraíble con la incorporación de guías telescópicas. Para ello se atornillan las guías telescópicas en lugar de los bulones de distanciamiento.
Aplicación	Para montaje a dos niveles de fijación de 19" Para un equipamiento posterior de artículos TS existentes
Material	Chapa de acero
Color	RAL 7035
Unidad de envase	Incl. material de fijación
Distance between mounting levels	348 mm 398 mm
Capacidad de carga	Carga sobre la superficie 50 kg
Observación	Para TS: Si se utilizan guías perfil en forma de L en armarios para redes base TS, se precisará el adaptador 7827.300 Para TS, troquel del sistema de 19": El juego de montaje, variable en profundidad 7063.850 permite el montaje flexible entre dos guías perfil en forma de L directamente al troquel de sistema de 19"
Dimensiones	Anchura: 409 mm Profundidad: 400 mm
Unidad de embalaje	1 pza(s).
Peso neto	2.19 kg

# Características

Peso bruto	2.39 kg
Código arancelario	94039910
ETIM 9	EC002620
ECLASS 8.0	27189261
Descripción producto	DK BANDEJA AIREADA, 19" 400X409MM RAL 7035