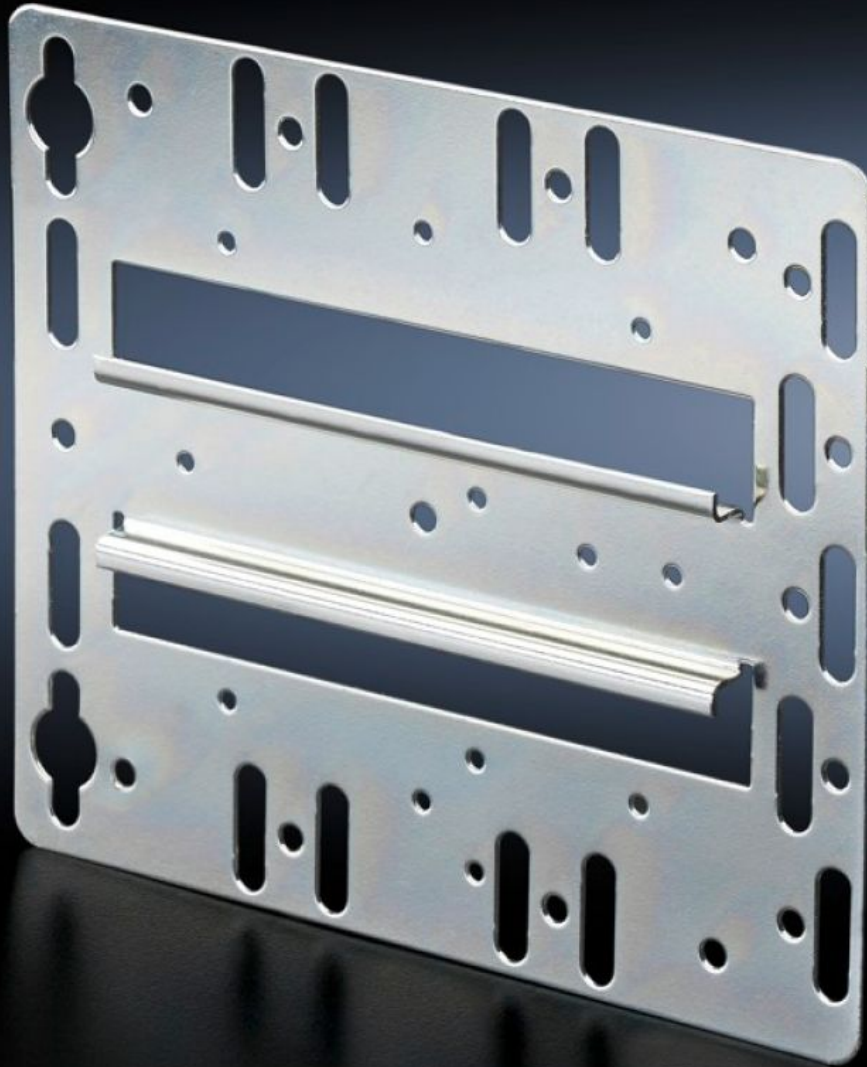


Rittal – The System.

Faster – better – everywhere.



TS 7526.964

Pletina de montaje

Estado: 7/11/2025 (Fuente: rittal.com/mx-es)

ENCLOSURES

POWER DISTRIBUTION

CLIMATE CONTROL

IT INFRASTRUCTURE

SOFTWARE & SERVICES

FRIEDHELM LOH GROUP



TS 7526.964 - Pletina de montaje con guía omega integrada

Atornillable, con guía omega para una fijación directa de componentes como el regulador de velocidad, regulador de la temperatura interior del armario e higrostatato.



Características

Referencia	TS 7526.964
Descripción producto	Para una fijación directa de componentes como el regulador de velocidad, regulador de la temperatura interior del armario e higrostatato.
Material	Chapa de acero
Superficie	Galvanizada
Unidad de envase	Pletina de montaje Incl. accesorios de fijación
Adecuado para	Tipo de armario: AX VX VX SE AX IT VX IT TE
Unidad de embalaje	1 pza(s).
Peso neto	0.196
Peso bruto	0.206

Características

PCF/VE (Cradle-to-Gate)	0,8 kg CO2 eq (Cat B)
Información sobre la clase PCF	Categoría B: valor PCF (Cradle-to-Gate) calculado aproximadamente en función del peso del producto y autodeclarado
Código arancelario	83024200
EAN	4028177246799
ETIM 9	EC000213
ECLASS 8.0	27189234