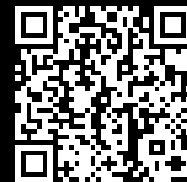


Rittal – The System.

Faster – better – everywhere.



AX 7643.350

Armarios murales AX IT

Estado: 11/01/2026 (Fuente: rittal.com/mx-es)

ENCLOSURES

POWER DISTRIBUTION

CLIMATE CONTROL

IT INFRASTRUCTURE

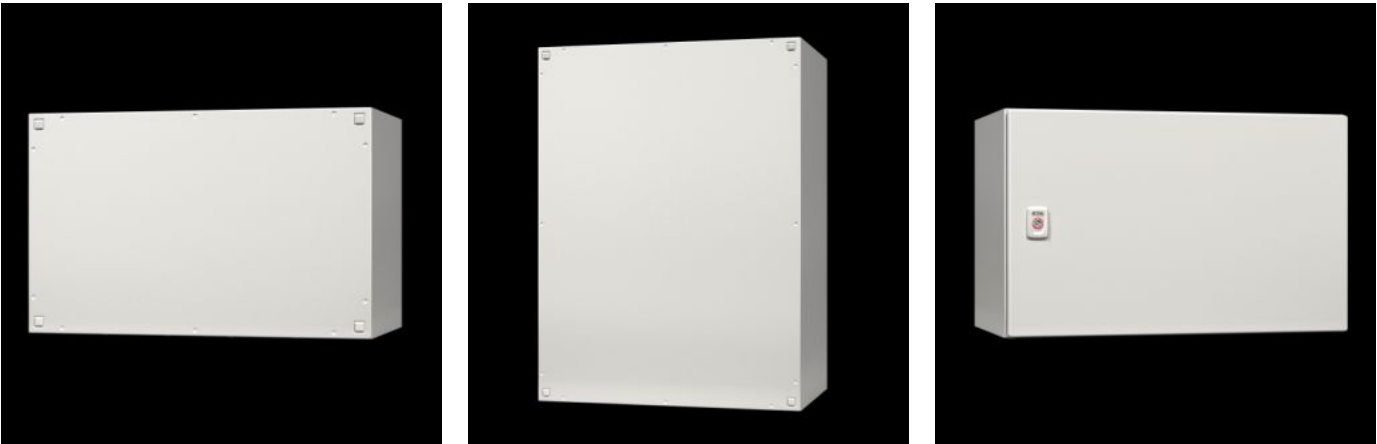
SOFTWARE & SERVICES

FRIEDHELM LOH GROUP



AX 7643.350 - Armarios murales AX IT con guías perfil de 19", variables en profundidad

Caja mural TI con elevado grado de protección, para uso en entornos industriales. Con guía perfil de 19" variable en profundidad y placa entrada de cables con escobilla para la entrada de cables a través del suelo de la caja. Grado de protección hasta IP 66 (en función de la placa de entrada de cables elegida).



Características

Referencia	AX 7643.350
Ejecución	Armarios murales IT con guías perfil de 19", variables en profundidad
Descripción producto	Caja mural TI con base AX, con elevado grado de protección, para uso en entornos industriales. Integración segura y protegida de la TI directamente en el proceso de tu centro de producción.

Características

Ventajas	<p>Rack TI completamente premontado para el alojamiento de componentes TI de 19" gracias a las guías perfil variables en profundidad</p> <p>Construcción de caja soldada con cuerpo cerrado, garantizando la máxima protección de los componentes instalados, hasta IP 66</p> <p>Bisagras a la derecha, intercambiables a izquierda</p> <p>Máximo volumen interno utilizable con un diseño extremadamente compacto</p> <p>Equipamiento interior individualizado</p> <p>La gran escotadura en el suelo del armario con placa de entrada de cables optimizada aumenta el espacio disponible para el guiado de cables en hasta un 33%</p> <p>Cómoda introducción de los cables desde abajo a través de una entrada de cables con escobilla integrada</p>
Material	Chapa de acero
Superficie	<p>Caja y puerta: imprimación por inmersión, exterior texturizado, pintura estructurada</p> <p>Interior: galvanizado</p>
Color	RAL 7035
Unidad de envase	<p>Rack TI premontado con puerta abisagrada, cerrado en todo el contorno</p> <p>Cierre de aldabilla con bombín de doble paletón de 3 mm</p> <p>Placa entrada de cables con escobilla</p> <p>Guía perfil de 19" delante, variable en profundidad en retícula de 25 mm montada a 4 guías para montaje interior</p> <p>Ángulo de montaje</p> <p>Guía de perfil en C, montada al dorsal</p>
Unidades de altura	12 UA
Dimensiones	<p>Anchura: 600 mm</p> <p>Altura: 600 mm</p> <p>Profundidad: 350 mm</p>
Pr. de montaje	278 mm
Altura de montaje para componentes	12 UA
Posición bisagras puerta	a la derecha, intercambiables a izquierda
Nº de cierres	2

Características

Posibilidades de montaje	Ángulo de montaje premontado incluyendo guía perfil en C para el guiado de cables Ángulo de montaje para alojar una guía de puesta a tierra central Ángulo de montaje para montaje a la regleta de enchufes de 19"
Observación	Variante con aprobación UL disponible bajo demanda
Material básico	Chapa de acero
Cierre	Ejecución cierre: Aldabilla con cierre de doble paletón de 3 mm Nº de cierres: 2
Grado de protección IP según EN 60 529	IP 10 (hasta IP 66, bajo demanda) Hasta IP 66 (depende de la placa de entrada de cables elegida)
Placa de entrada de cables	Tamaño: 7 Cantidad: 1
Nº de cierres	2
Unidad de embalaje	1 pza(s).
Peso neto	23.3
Peso bruto	23.42
PCF/VE (Cradle-to-Gate)	89,2 kg CO2 eq (Cat B)
Información sobre la clase PCF	Categoría B: valor PCF (Cradle-to-Gate) calculado aproximadamente en función del peso del producto y autodeclarado
Código arancelario	94032080
EAN	4028177942400
ETIM 9	EC002500
ECLASS 8.0	27180208

Aprobaciones

Explicaciones	Declaración de conformidad Declaración de conformidad UK
---------------	---