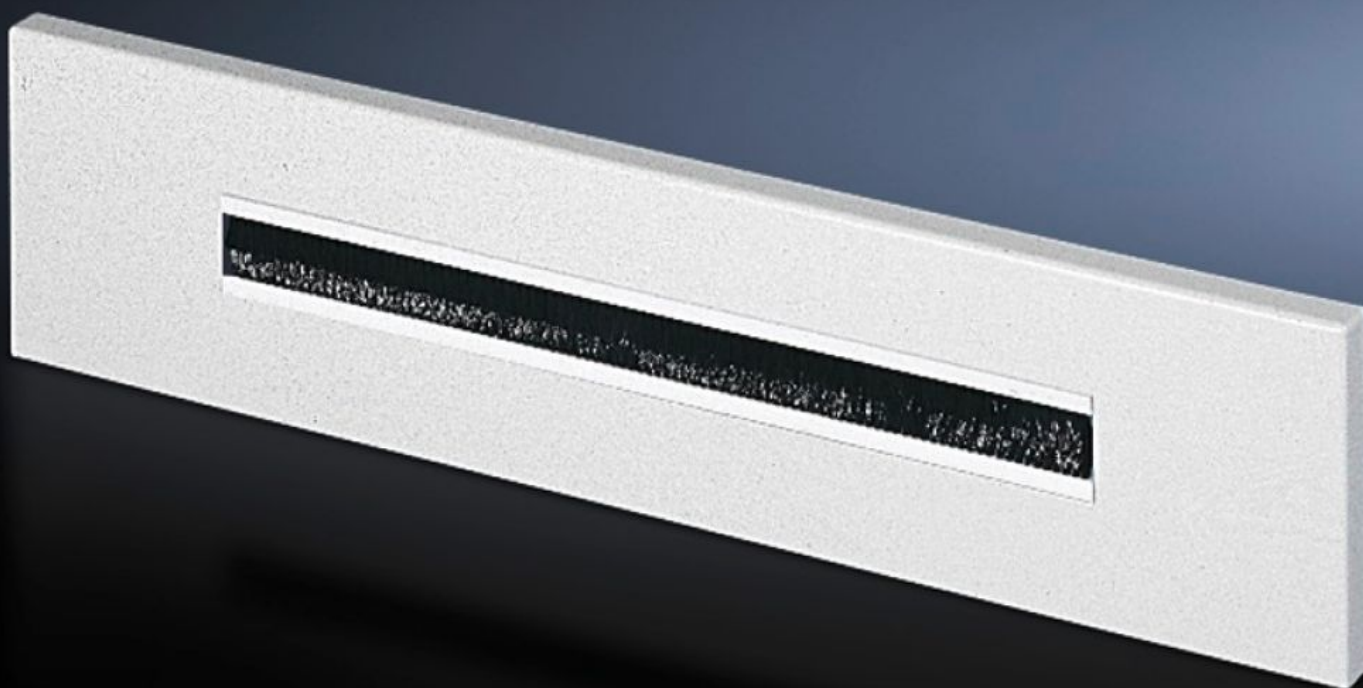
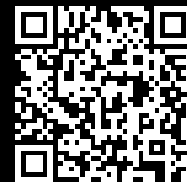


**Rittal – The System.**

Faster – better – everywhere.



**EL 7705.035**

**Placa entrada de cables con  
escobilla**

Estado: 15/05/2026 (Fuente: [rittal.com/mx-es](http://rittal.com/mx-es))

ENCLOSURES

POWER DISTRIBUTION

CLIMATE CONTROL

IT INFRASTRUCTURE

SOFTWARE & SERVICES

FRIEDHELM LOH GROUP



# EL 7705.035 - Placa entrada de cables con escobilla para EL

Placa de entrada de cables con canteado, con junta espumosa y escobillas de plástico para una sencilla entrada de los cables.

## Características

Referencia	EL 7705.035
Descripción producto	Placa de entrada de cables con canteado, con junta espumosa y escobillas de plástico para una sencilla entrada de los cables.
Material	Chapa de acero, 1,5 mm
Color	RAL 7035
Dimensiones	Anchura: 599 mm Profundidad: 133,5 mm
Unidad de embalaje	1 pza(s).
Peso neto	1.06 kg
Peso bruto	1.36 kg
PCF/VE (Cradle-to-Gate)	6,5 kg CO2 eq (Cat B)
Información sobre la clase PCF	Categoría B: valor PCF (Cradle-to-Gate) calculado aproximadamente en función del peso del producto y autodeclarado
Código arancelario	73269098
ETIM 9	EC000211
ECLASS 8.0	27142421
Descripción producto	DK PLACA SALIDA CABLES DK ENTRADA PARA CABLES