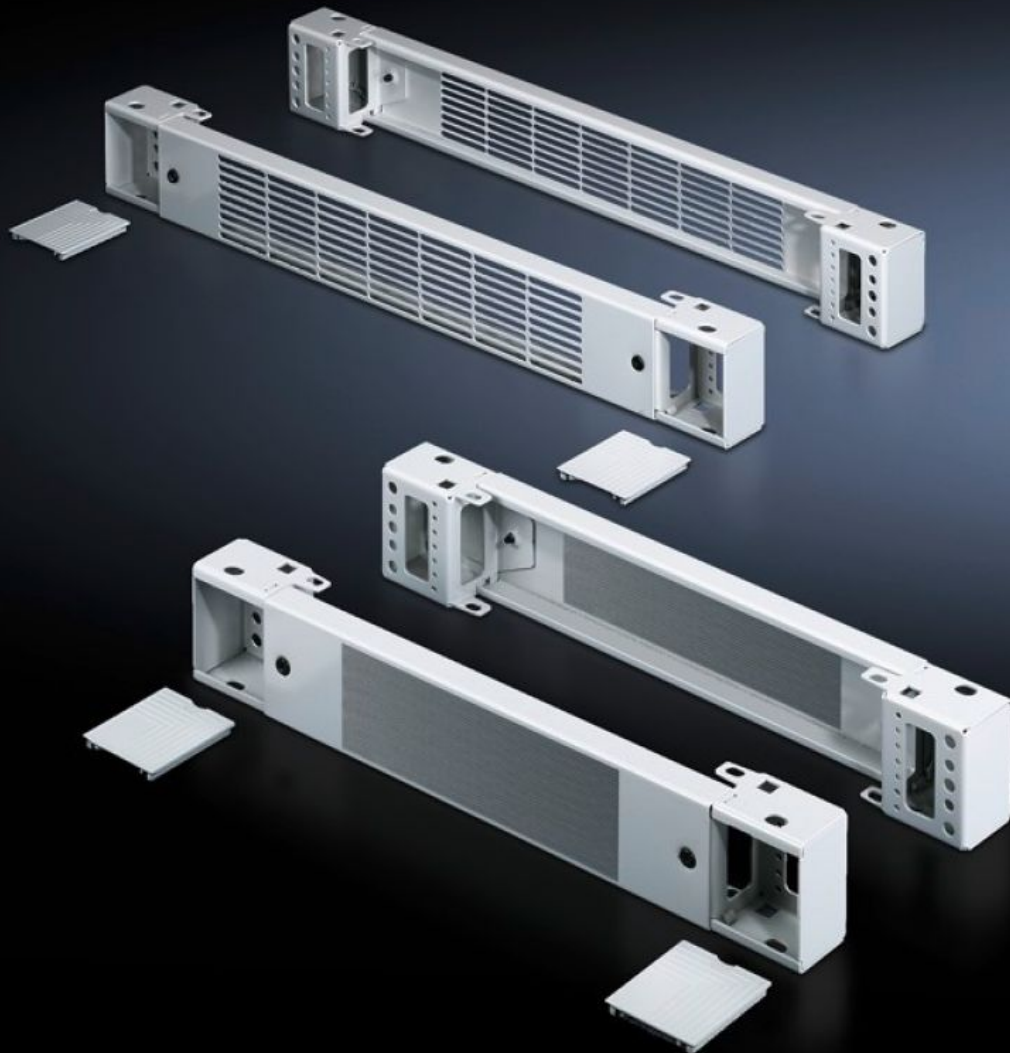


Rittal – The System.

Faster – better – everywhere.



TS 7825.601

Elementos de zócalo frontales y posteriores, 100 mm

Estado: 21/06/2026 (Fuente: rittal.com/mx-es)

ENCLOSURES

POWER DISTRIBUTION

CLIMATE CONTROL

IT INFRASTRUCTURE

SOFTWARE & SERVICES

FRIEDHELM LOH GROUP



TS 7825.601 - Elementos de zócalo frontales y posteriores, 100 mm Chapa de acero para TS, TS IT, SE, CM, TP, PC, IW, TE

El elemento de zócalo está compuesto por una pantalla y dos piezas angulares premontadas.

Características

| | |
|----------------------|--|
| Referencia | TS 7825.601 |
| Ejecución | con aireación |
| Descripción producto | El elemento de zócalo está compuesto por una pantalla y dos piezas angulares premontadas. |
| Material | Elementos de zócalo: chapa de acero Cubiertas: plástico |
| Superficie | Pintada |
| Color | RAL 7035 Cubiertas: RAL 7035 |
| Unidad de envase | 2 elementos de zócalo 4 tapas Incl. material de fijación |
| Dimensiones | Altura: 100 mm |
| Adecuado para | Tipo de armario: TS: = 600 mm Tipo de armario: SE Tipo de armario: CM Tipo de armario: TP Tipo de armario: PC Tipo de armario: IW Tipo de armario: TS IT |
| Unidad de embalaje | 2 pza(s). |
| Peso neto | 3.3 kg |
| Peso bruto | 3.804 kg |
| Código arancelario | 94039910 |

Características

ECLASS 8.0

27182003