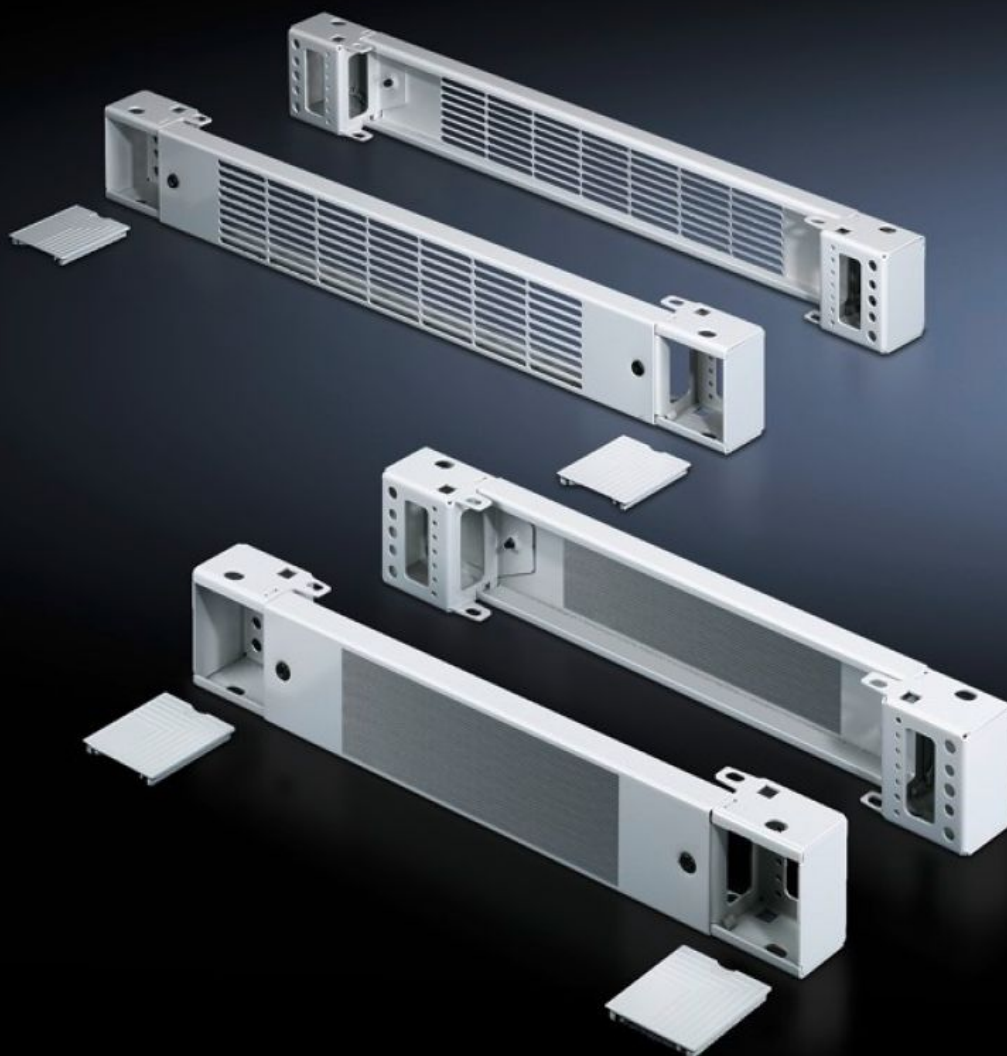


# Rittal – The System.

Faster – better – everywhere.



## TS 7825.603

## Elementos de zócalo frontales y posteriores, 100 mm

Estado: 20/12/2025 (Fuente: [rittal.com/mx-es](http://rittal.com/mx-es))

ENCLOSURES

POWER DISTRIBUTION

CLIMATE CONTROL

IT INFRASTRUCTURE

SOFTWARE & SERVICES

FRIEDHELM LOH GROUP



# TS 7825.603 - Elementos de zócalo frontales y posteriores, 100 mm Chapa de acero para TS, TS IT, SE, CM, TP, PC, IW, TE

El elemento de zócalo está compuesto por una pantalla y dos piezas angulares premontadas.

## Características

Referencia	TS 7825.603
Ejecución	Con aireación con pantalla de diseño
Descripción producto	El elemento de zócalo está compuesto por una pantalla y dos piezas angulares premontadas.
Material	Elementos de zócalo: chapa de acero Cubiertas: plástico
Superficie	Pintada
Color	RAL 7035 Cubiertas: RAL 7035
Unidad de envase	2 elementos de zócalo 4 tapas Incl. material de fijación
Dimensiones	Altura: 100 mm
Adecuado para	Tipo de armario: TS: = 600 mm Tipo de armario: SE Tipo de armario: CM Tipo de armario: TP Tipo de armario: PC Tipo de armario: IW Tipo de armario: TS IT
Unidad de embalaje	2 pza(s).
Peso neto	3.6
Código arancelario	94039910
EAN	4028177302709

# Características

ECLASS 8.0

27182003