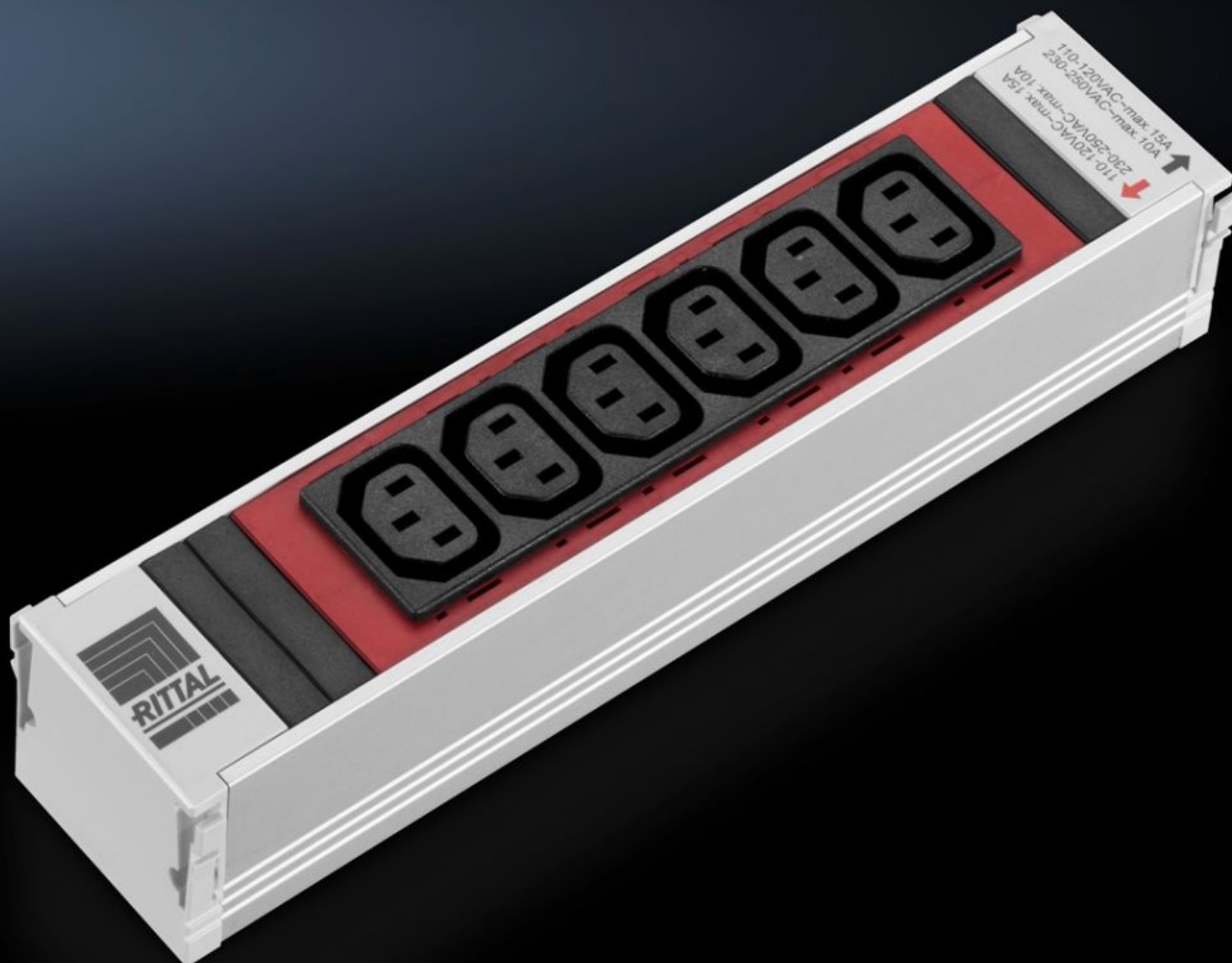


Rittal – The System.

Faster – better – everywhere.



DK 7856.082

Módulos de bases de enchufe PSM

Estado: 10/02/2026 (Fuente: rittal.com/mx-es)

ENCLOSURES

POWER DISTRIBUTION

CLIMATE CONTROL

IT INFRASTRUCTURE

SOFTWARE & SERVICES

FRIEDHELM LOH GROUP



DK 7856.082 - Módulos de bases de enchufe PSM

Los distintos módulos pueden montarse a presión en el carril soporte.

Características

| | |
|---|--|
| Referencia | DK 7856.082 |
| Ejecución | no conmutable |
| Descripción producto | El sistema modular permite un equipamiento básico de los racks mediante un carril soporte vertical con alimentación monofásica/trifásica. Los diferentes módulos de bases de enchufe para la alimentación de los componentes activos pueden encajarse en el carril soporte. Posibilidad de montaje a presión de diferentes módulos, Schuko, IEC320 o semejantes, también mezclados, en el carril soporte. Puede realizarlo de forma sencilla personal no técnico gracias al sistema plug & play con protección contra contactos. |
| Material | Perfil: aluminio, anodizado Bases de enchufes: plástico (PA6 GF 30 V1) |
| Longitud | 250 mm |
| Tipo de conexión (eléctrica) | WAGO WINSTA MIDI |
| Fases por alimentación | 1~ |
| Protección térmica contra sobretensión | – |
| Tensión de servicio | 110 V - 230 V c.a., 50/60 Hz |
| Intensidad (máx.) | 16 A |
| Módulos de puntos de conexión necesarios (cantidad) | 1 |
| Dimensiones | Longitud: 250 mm |
| Campo de temperatura de servicio | 5 °C...45 °C |
| Humedad del aire (sin condensación) | 5...95 % |
| Enchufes | 6 x Conector C13, rojo |

Características

| | |
|--------------------|---------------|
| Unidad de embalaje | 1 pza(s). |
| Peso neto | 0.33 |
| Peso bruto | 0.338 |
| Código arancelario | 85369001 |
| EAN | 4028177520318 |
| ETIM 9 | EC000330 |
| ECLASS 8.0 | 27142604 |

Aprobaciones

| | |
|---------------|----------------------------|
| Aprobaciones | IEC CB VDE |
| Explicaciones | Declaración de conformidad |