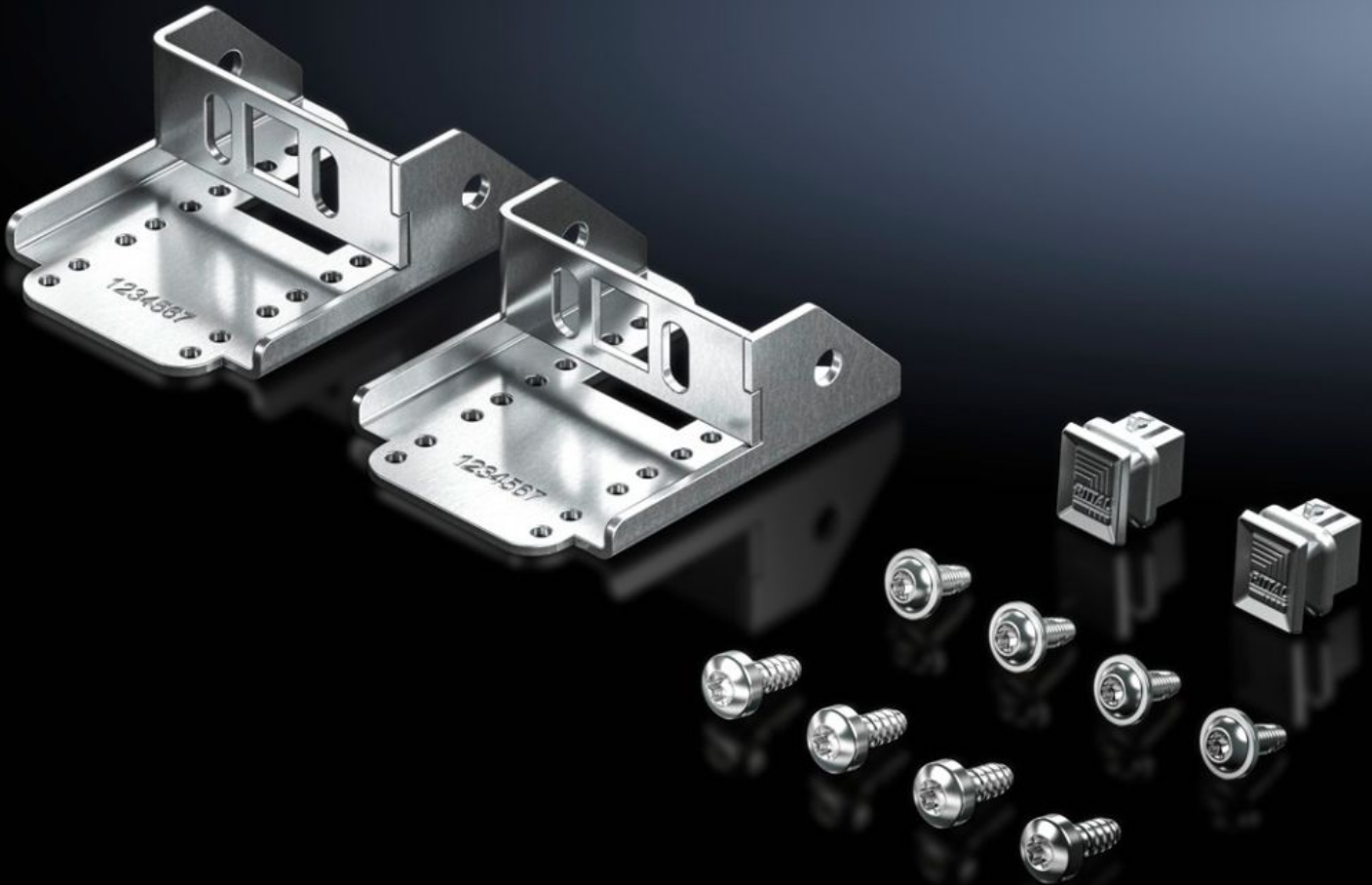


Rittal – The System.

Faster – better – everywhere.



DK 7859.060

Juego de fijación

Estado: 6/04/2026 (Fuente: rittal.com/mx-es)

ENCLOSURES

POWER DISTRIBUTION

CLIMATE CONTROL

IT INFRASTRUCTURE

SOFTWARE & SERVICES

FRIEDHELM LOH GROUP



DK 7859.060 - Juego de fijación para guías conductoras PSM

Para la fijación de una guía conductora de corriente PSM en el rack para redes.

Características

Referencia	DK 7859.060
Ventajas	En el rack VX IT es posible una alineación de la guía hacia atrás o en dirección al espacio interior del armario
Material	Chapa de acero, galvanizada
Unidad de envase	2 ángulos de montaje Incl. material de fijación
Posibilidades de montaje	Plug & play en el bastidor del rack
Adecuado para	Tipo de armario: VX IT
Unidad de embalaje	1 pza(s).
Peso neto	0.276 kg
Peso bruto	0.282 kg
PCF/VE (Cradle-to-Gate)	1,1 kg CO2 eq (Cat B)
Información sobre la clase PCF	Categoría B: valor PCF (Cradle-to-Gate) calculado aproximadamente en función del peso del producto y autodeclarado
Código arancelario	83024900
ETIM 9	EC000330
ECLASS 8.0	27142604
Descripción producto	Juego de fijación para guías conductoras PSM, 2 ángulos de montaje, para montaje Plug & Play de las PSM al marco del rack VX IT, 2 P.