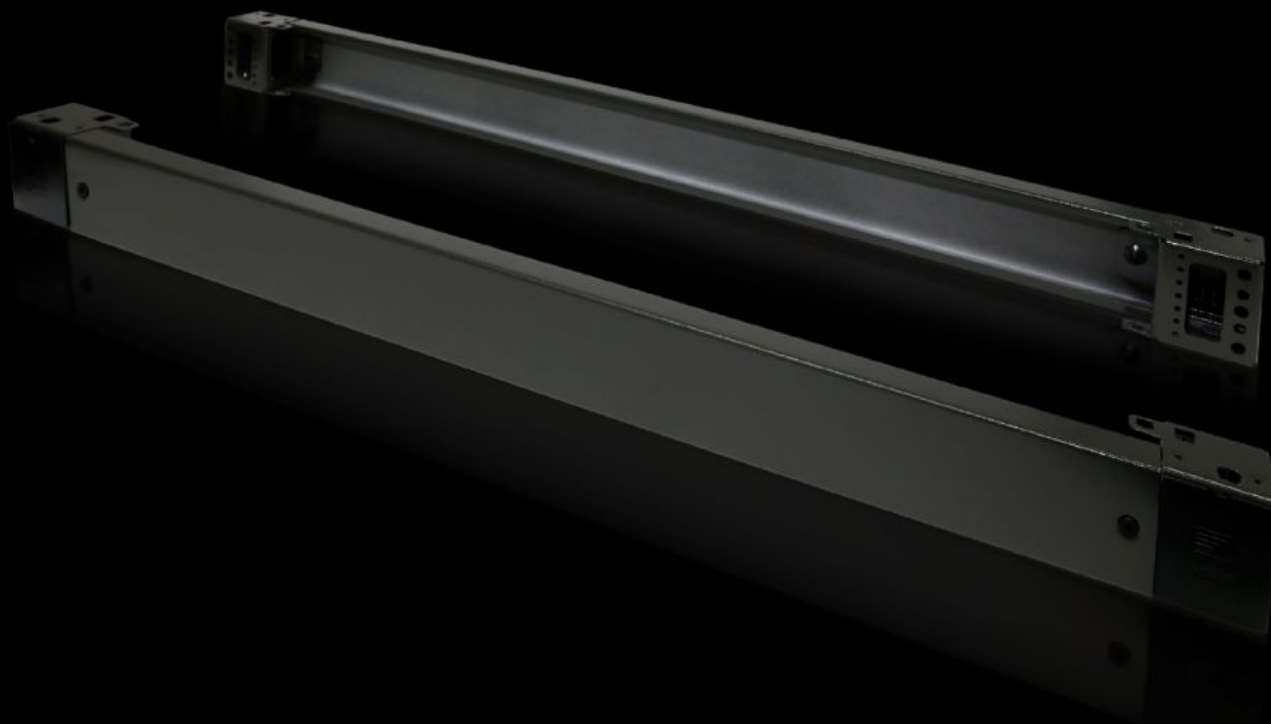
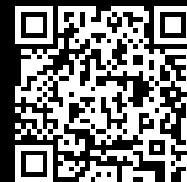


Rittal – The System.

Faster – better – everywhere.



TS 8601.200

**Elementos de zócalo frontales y
posteriores, 100 mm**

Estado: 13/05/2026 (Fuente: rittal.com/mx-es)

ENCLOSURES

POWER DISTRIBUTION

CLIMATE CONTROL

IT INFRASTRUCTURE

SOFTWARE & SERVICES

FRIEDHELM LOH GROUP



TS 8601.200 - Elementos de zócalo frontales y posteriores, 100 mm Chapa de acero para TS, TS IT, SE, CM, TP, PC, IW, TE

El elemento de zócalo está compuesto por una pantalla y dos piezas angulares premontadas.

Características

Referencia	TS 8601.200
Ejecución	cerrado
Descripción producto	El elemento de zócalo está compuesto por una pantalla y dos piezas angulares premontadas.
Material	Elementos de zócalo: chapa de acero Cubiertas: plástico
Superficie	Pintada
Color	RAL 7022 Cubiertas: RAL 9005
Unidad de envase	2 elementos de zócalo 4 tapas Incl. material de fijación
Dimensiones	Altura: 100 mm
Adecuado para	Tipo de armario: TS: = 1.200 mm Tipo de armario: SE Tipo de armario: CM Tipo de armario: TP Tipo de armario: PC Tipo de armario: IW Tipo de armario: TS IT
Unidad de embalaje	2 pza(s).
Peso neto	5.76 kg
Peso bruto	6.08 kg
Código arancelario	94039910

Características

ECLASS 8.0

27182003

Descripción producto

TS ZOCALO FRONT/TRAS. 1200x100 RAL7022 Texturizado, 2 uds.