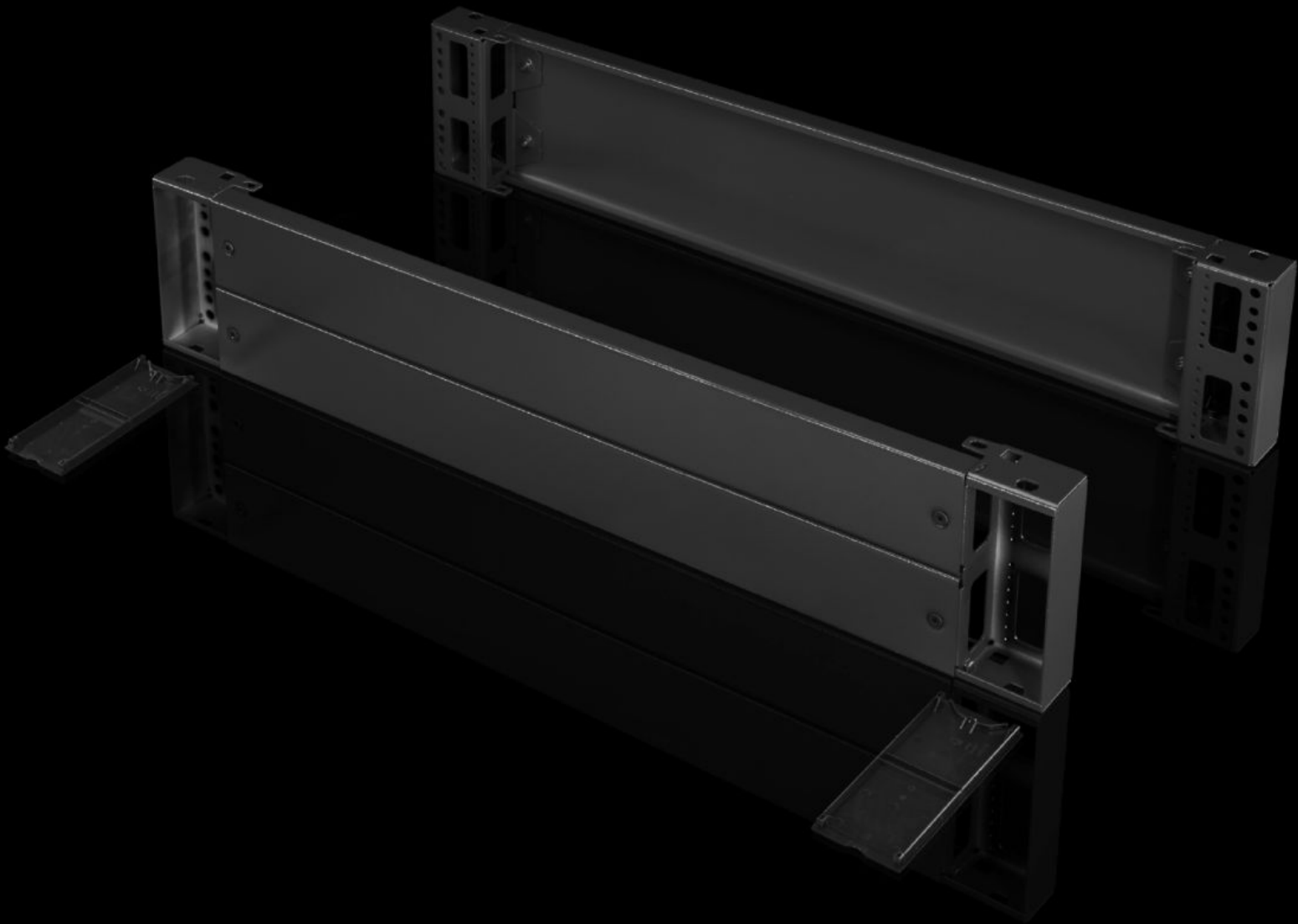


Rittal – The System.

Faster – better – everywhere.



TS 8602.800

**Elementos de zócalo frontales y
posteriores, 200 mm**

Estado: 5/04/2026 (Fuente: rittal.com/mx-es)

ENCLOSURES

POWER DISTRIBUTION

CLIMATE CONTROL

IT INFRASTRUCTURE

SOFTWARE & SERVICES

FRIEDHELM LOH GROUP



TS 8602.800 - Elementos de zócalo frontales y posteriores, 200 mm Chapa de acero para TS, TS IT, SE, CM, TP, PC, IW, TE

El elemento de zócalo está compuesto por una pantalla y dos piezas angulares premontadas. En elementos de zócalo de 200 mm de altura una de las pantallas es de dos piezas para la entrada de cables.

Características

Referencia	TS 8602.800
Ejecución	cerrado
Descripción producto	El elemento de zócalo está compuesto por una pantalla y dos piezas angulares premontadas. En elementos de zócalo de 200 mm de altura una de las pantallas es de dos piezas para la entrada de cables.
Material	Elementos de zócalo: chapa de acero Cubiertas: plástico
Superficie	Pintada
Color	RAL 7022 Cubiertas: RAL 9005
Unidad de envase	2 elementos de zócalo 4 tapas Incl. material de fijación
Dimensiones	Altura: 200 mm
Adecuado para	Tipo de armario: TS: = 800 mm Tipo de armario: SE Tipo de armario: CM Tipo de armario: TP Tipo de armario: PC Tipo de armario: IW Tipo de armario: TS IT
Unidad de embalaje	2 pza(s).

Características

Peso neto	7.52 kg
Peso bruto	8.366 kg
Código arancelario	94039910
ECLASS 8.0	27182003
Descripción producto	TS ZOCALO FRONT/TRAS. 800x200 RAL7022 Texturizado, 2 uds.