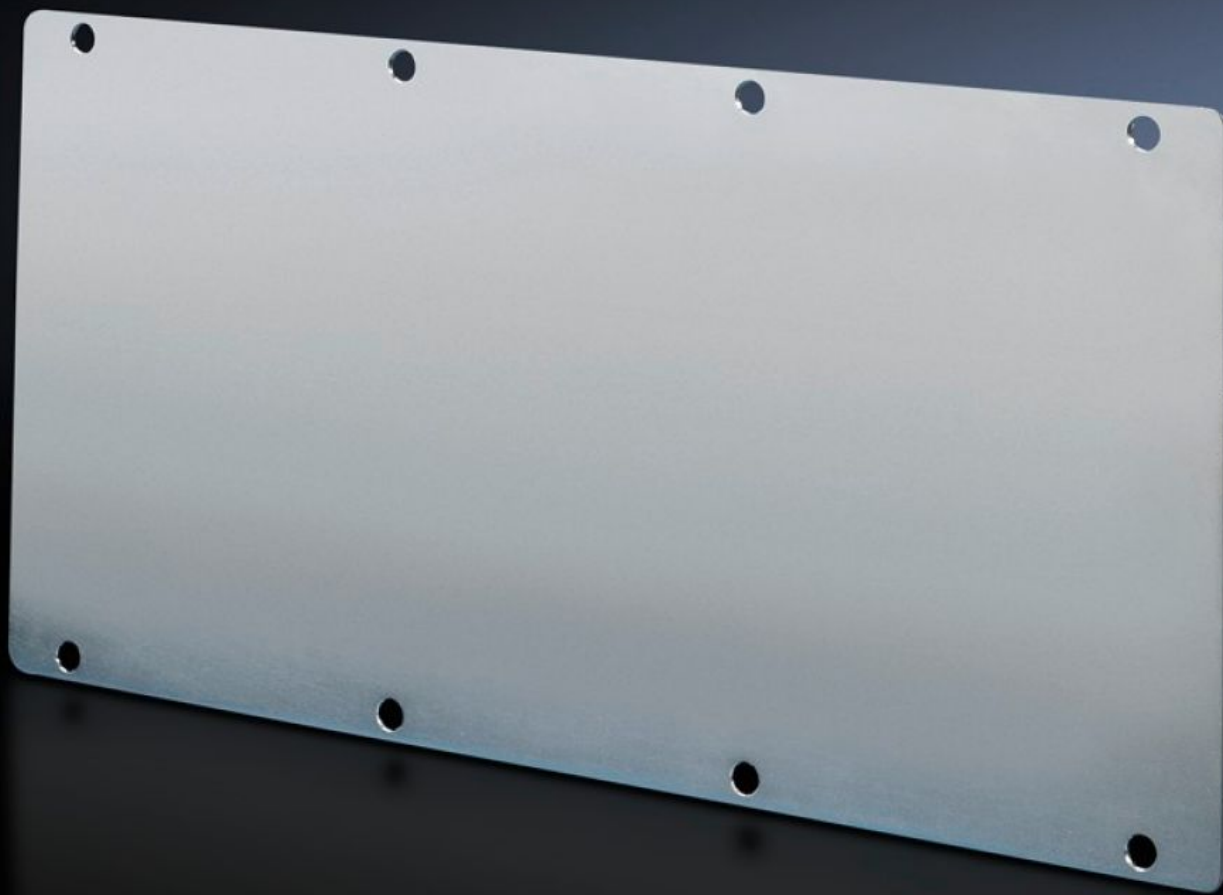


# Rittal – The System.

Faster – better – everywhere.



## TS 8609.160

### Módulos

Estado: 21/12/2025 (Fuente: [rittal.com/mx-es](http://rittal.com/mx-es))

ENCLOSURES

POWER DISTRIBUTION

CLIMATE CONTROL

IT INFRASTRUCTURE

SOFTWARE & SERVICES

FRIEDHELM LOH GROUP



# TS 8609.160 - Módulos cerrado

Para cubrir escotaduras no utilizadas. Puede mecanizarse fácilmente para crear escotaduras individuales.

## Características

Referencia	TS 8609.160
Ejecución	cerrado
Descripción producto	Para cubrir escotaduras no utilizadas. Puede mecanizarse fácilmente para crear escotaduras individuales.
Material	Chapa de acero, 2,0 mm
Superficie	Galvanizada
Unidad de envase	Incl. junta
Adecuado para	Tipo de armario: VX TS
Unidad de embalaje	1 pza(s).
Peso neto	0.88
Peso bruto	0.936
PCF/VE (Cradle-to-Gate)	3,7 kg CO2 eq (Cat B)
Información sobre la clase PCF	Categoría B: valor PCF (Cradle-to-Gate) calculado aproximadamente en función del peso del producto y autodeclarado
Código arancelario	83024200
EAN	4028177211780
ETIM 9	EC000211
ECLASS 8.0	27142421