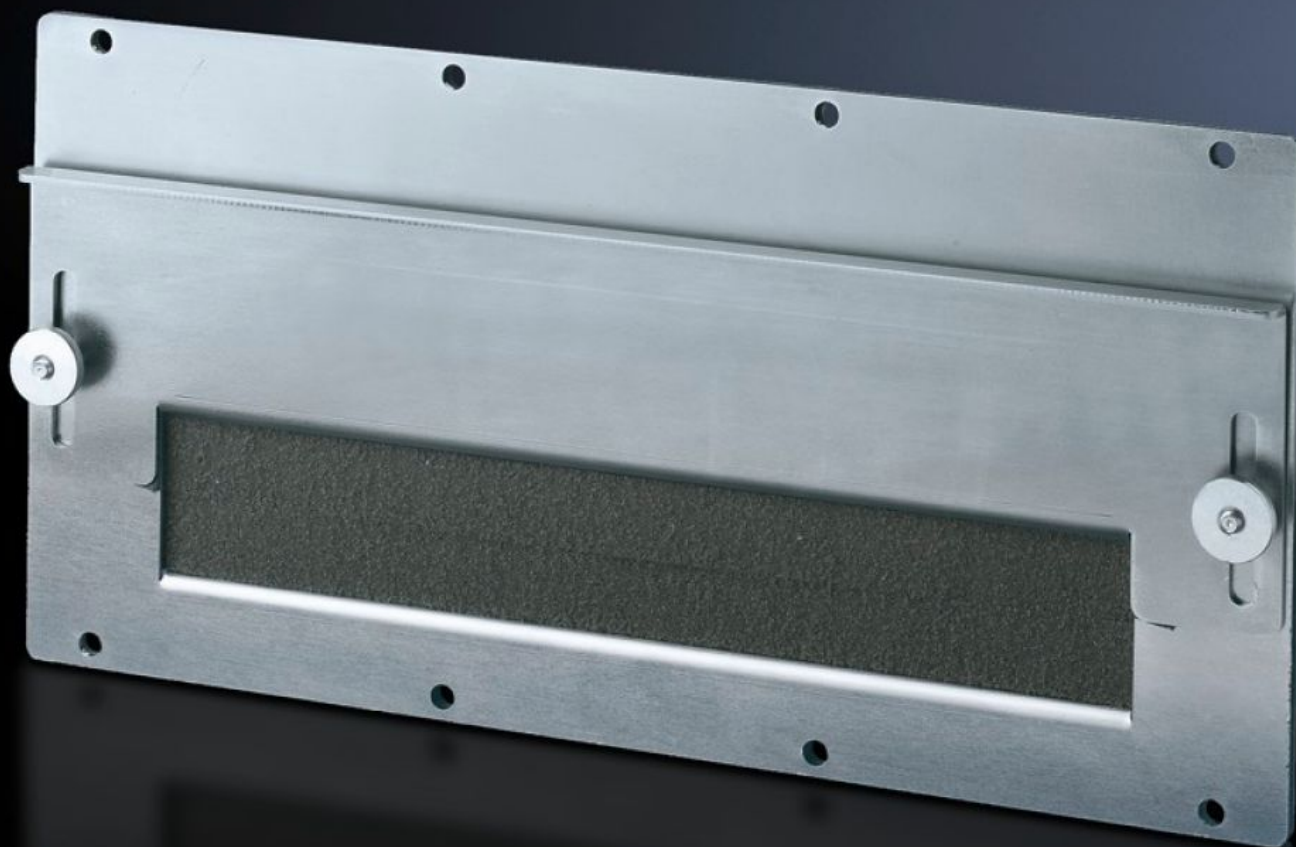
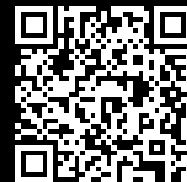


Rittal – The System.

Faster – better – everywhere.



SZ 8609.170

Módulos

Estado: 22/05/2026 (Fuente: rittal.com/mx-es)

ENCLOSURES

POWER DISTRIBUTION

CLIMATE CONTROL

IT INFRASTRUCTURE

SOFTWARE & SERVICES

FRIEDHELM LOH GROUP



SZ 8609.170 - Módulos para la entrada de cables

Para la entrada de cables preconfeccionados. A partir de un ángulo ajustable con perfil elástico se consigue una entrada estanca y resistente Ángulo fijo, perforado para el guiado de los cables.

Características

Referencia	SZ 8609.170
Ejecución	para la entrada de cables
Descripción producto	Para la entrada de cables preconfeccionados. A partir de un ángulo ajustable con perfil elástico se consigue una entrada estanca y resistente Ángulo fijo, perforado para el guiado de los cables.
Material	Chapa de acero, 2 mm
Superficie	Galvanizada
Unidad de envase	Incl. junta y material de fijación
Unidad de embalaje	1 pza(s).
Peso neto	1.4 kg
Peso bruto	1.491 kg
PCF/VE (Cradle-to-Gate)	5,7 kg CO2 eq (Cat B)
Información sobre la clase PCF	Categoría B: valor PCF (Cradle-to-Gate) calculado aproximadamente en función del peso del producto y autodeclarado
Código arancelario	83024200
ETIM 9	EC000211
ECLASS 8.0	27142421
Descripción producto	TS MODULO PARA ENTRADA DE CABLES, 1ud.