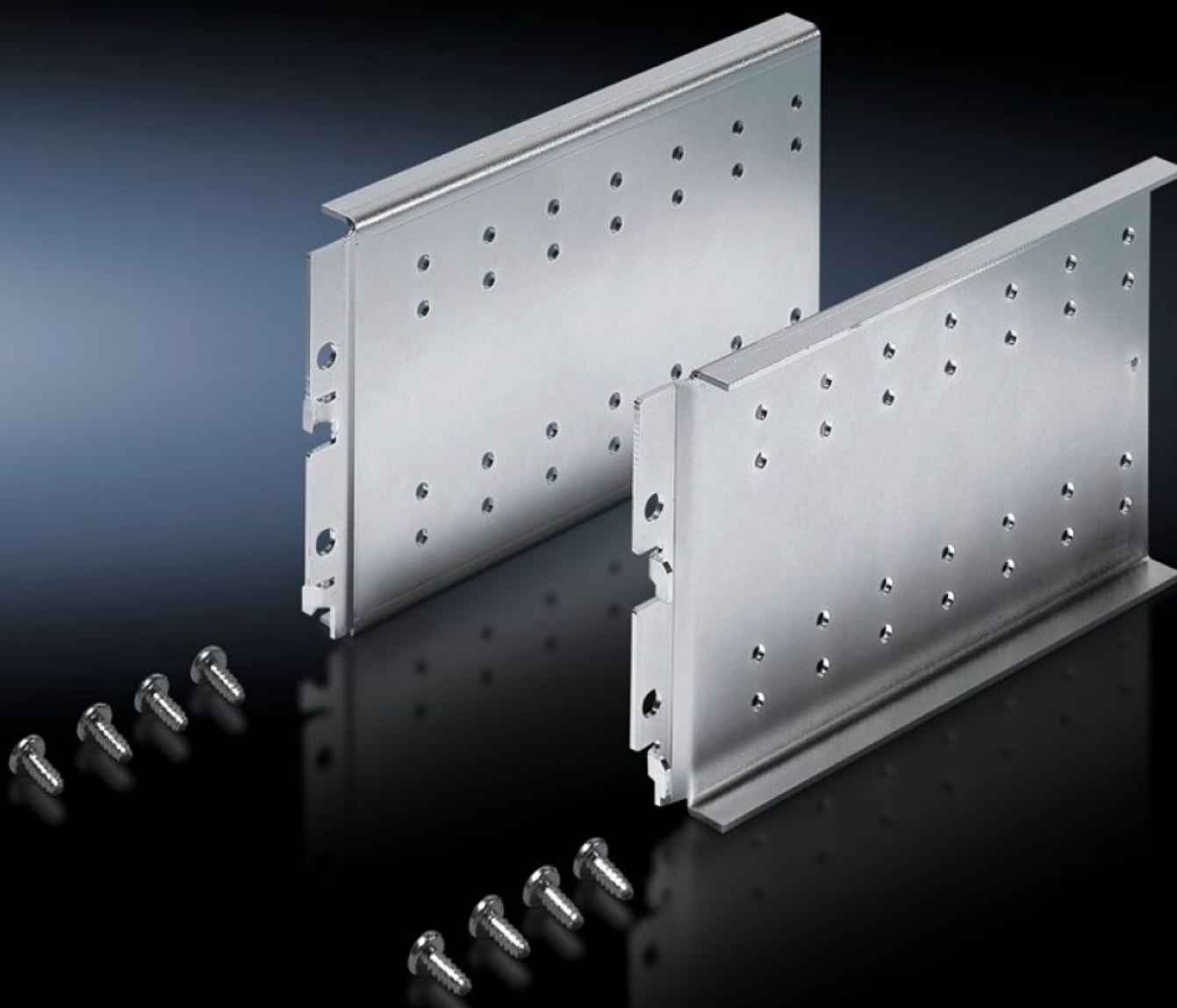


Rittal – The System.

Faster – better – everywhere.



TS 8612.200

Guía soporte, para colgar

Estado: 14/12/2025 (Fuente: rittal.com/mx-es)

ENCLOSURES

POWER DISTRIBUTION

CLIMATE CONTROL

IT INFRASTRUCTURE

SOFTWARE & SERVICES

FRIEDHELM LOH GROUP



TS 8612.200 - Guía soporte, para colgar para TS, CM, PC, TP

Para alojar una placa de montaje, pequeña, cuando, debido a pieza intermedia de la placa de montaje o similar, no pueda montarse verticalmente ningún chasis u otros módulos en la profundidad.



Características

Referencia	TS 8612.200
Descripción producto	Adecuado para: el montaje detrás del módulo para montajes, pequeño, del armario PC, el montaje al perfil vertical del armario TS, el montaje en CM y TP a la guía para montaje interior. Retícula de 25 mm integrada para el alojamiento de: Placa de montaje, pequeña, chasis de montaje PS mediante soporte combinado PS como segundo nivel de montaje cuando, a causa de la placa de montaje intermedia y el canal para cables vertical no permita el montaje de chasis u otros circuitos en la profundidad.
Material	Chapa de acero, 2,0 mm
Superficie	Galvanizada
Unidad de envase	Incl. material de fijación
Capacidad de carga (estática)	15 kg
Unidad de embalaje	1 juego
Peso neto	0.85
Peso bruto	0.926
Código arancelario	73269098

Características

EAN	4028177370593
ECLASS 8.0	27189261