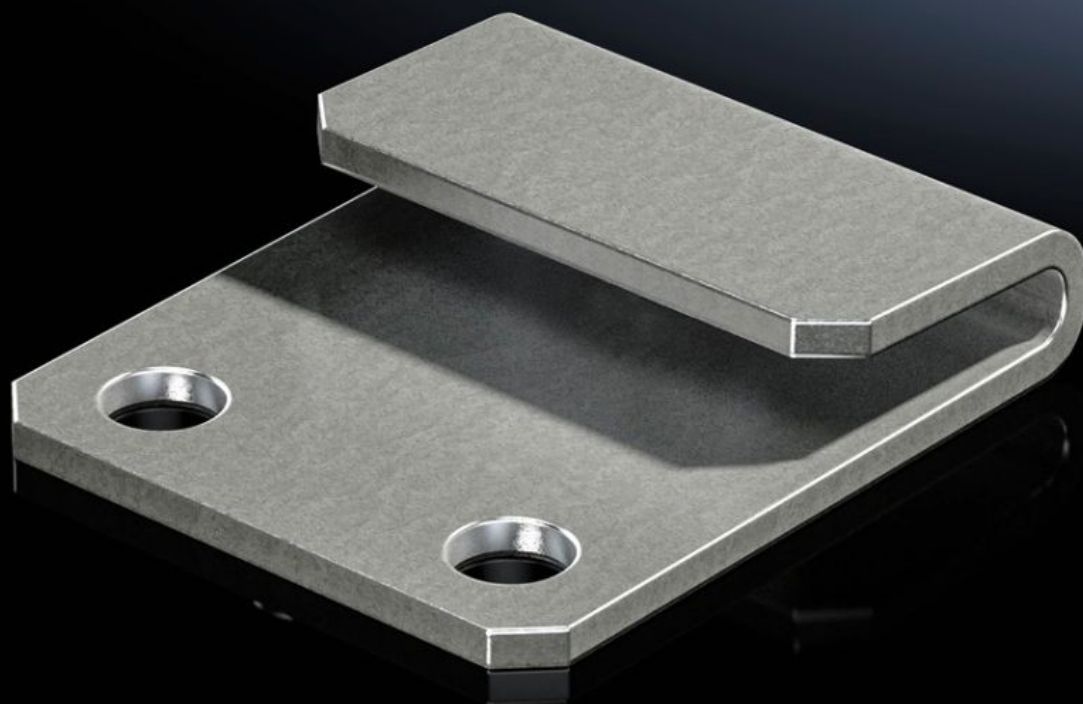


Rittal – The System.

Faster – better – everywhere.



VX 8617.352

Fijación para placas de montaje

Estado: 29/06/2026 (Fuente: rittal.com/mx-es)

ENCLOSURES

POWER DISTRIBUTION

CLIMATE CONTROL

IT INFRASTRUCTURE

SOFTWARE & SERVICES

FRIEDHELM LOH GROUP



VX 8617.352 - Fijación para placas de montaje Tipo C, para VX

Para la fijación adicional y la reducción de posibles oscilaciones de la placa de montaje.



Características

| | |
|--------------------------------|--|
| Referencia | VX 8617.352 |
| Descripción producto | Para la fijación adicional y la reducción de posibles oscilaciones de la placa de montaje. |
| Ventajas | Montaje sencillo, directo al bastidor del armario |
| Funcionamiento | La placa de montaje puede insertarse y sujetarse de forma positiva con la fijación de la placa de montaje. Mantiene el frontal de la placa de montaje libre para un uso ilimitado Con la placa de montaje montada y el dorsal desmontado puede montarse por la parte posterior |
| Material | Chapa de acero |
| Superficie | Galvanizada, cromatada |
| Unidad de envase | Incl. material de fijación |
| Unidad de embalaje | 10 pza(s). |
| Peso neto | 0.5 kg |
| Peso bruto | 0.52 kg |
| PCF/VE (Cradle-to-Gate) | 2,3 kg CO2 eq (Cat B) |
| Información sobre la clase PCF | Categoría B: valor PCF (Cradle-to-Gate) calculado aproximadamente en función del peso del producto y autodeclarado |

Características

| | |
|----------------------|--|
| Código arancelario | 73269098 |
| ETIM 9 | EC002620 |
| ECLASS 8.0 | 27189261 |
| Descripción producto | Fijación de placas de montaje VX, tipo C |
