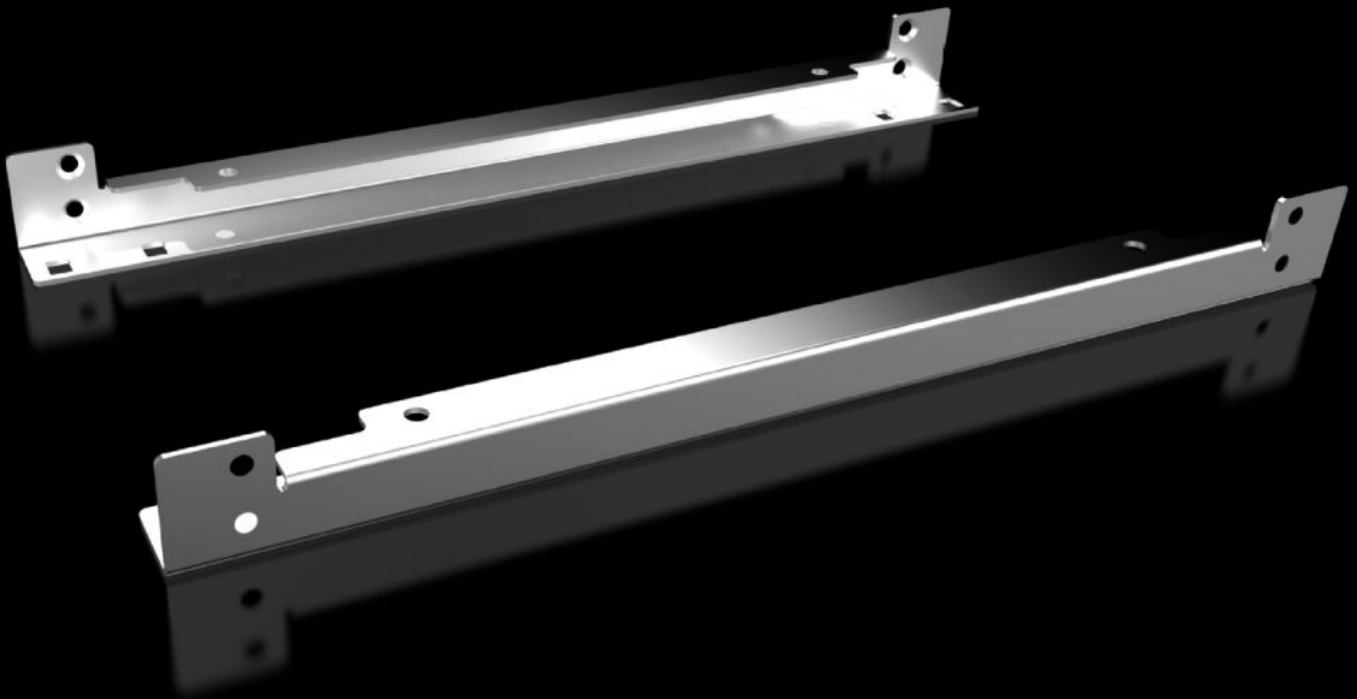


**Rittal – The System.**

Faster – better – everywhere.



# VX 8617.400

## Guías deslizantes

Estado: 5/04/2026 (Fuente: [rittal.com/mx-es](http://rittal.com/mx-es))

ENCLOSURES

POWER DISTRIBUTION

CLIMATE CONTROL

IT INFRASTRUCTURE

SOFTWARE & SERVICES

FRIEDHELM LOH GROUP



# VX 8617.400 - Guías deslizantes para placa de montaje VX

Para la inserción lateral de la placa de montaje.

## Características

Referencia	VX 8617.400
Descripción producto	Para la inserción lateral de la placa de montaje. El montaje se realiza en la posición de montaje avanzada.
Material	Chapa de acero
Superficie	Galvanizada
Unidad de envase	Incl. material de fijación
Adecuado para	Anchura: = 600 mm
Unidad de embalaje	2 pza(s).
Peso neto	2.846 kg
Peso bruto	3.02 kg
PCF/VE (Cradle-to-Gate)	11,4 kg CO2 eq (Cat B)
Información sobre la clase PCF	Categoría B: valor PCF (Cradle-to-Gate) calculado aproximadamente en función del peso del producto y autodeclarado
Código arancelario	73269098
ETIM 9	EC002620
ECLASS 8.0	27189261
Descripción producto	Carril deslizante VX para placa de montaje, para An.: 600 mm