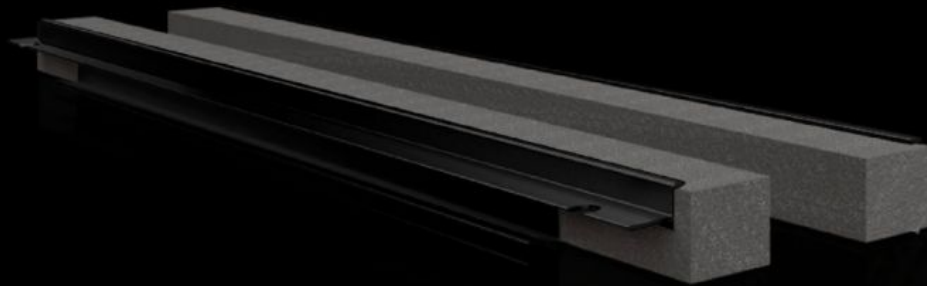


Rittal – The System.

Faster – better – everywhere.



VX 8618.810

**Perfil para la introducción de cables,
posterior**

Estado: 17/04/2026 (Fuente: rittal.com/mx-es)

ENCLOSURES

POWER DISTRIBUTION

CLIMATE CONTROL

IT INFRASTRUCTURE

SOFTWARE & SERVICES

FRIEDHELM LOH GROUP



VX 8618.810 - Perfil para la introducción de cables, posterior

Para fijar a la chapa de entrada de cables y al bastidor del armario.

Características

Referencia	VX 8618.810
Descripción producto	Para fijar a la chapa de entrada de cables y al bastidor del armario.
Ventajas	Sencillo montaje Cubrimiento de toda la superficie Elevada estanqueidad de los cables introducidos en el armario
Aplicación	Para fijar a la chapa de entrada de cables y al bastidor del armario
Material	PVC duro Baja inflamabilidad, autoextinguible Resistente a temperaturas hasta +60 °C Junta: espuma PU Sección: 30 x 25 mm
Unidad de envase	Perfiles a presión, incl. perfiles elásticos
Observación	Se precisan dos unidades para cada uno de los puntos de entrada de cables A partir de una anchura de armario de 1000 mm la base se divide en dos zonas en lo ancho. Pueden incorporarse dos puntos de entrada de cables (izquierda/derecha)
Adecuado para	Tipo de armario: VX: = 600 mm Tipo de armario: VX SE Tipo de armario: Pupitre compacto CX Tipo de armario: Parte inferior de pupitre CX
Unidad de embalaje	2 pza(s).
Peso neto	0.16 kg
Peso bruto	0.18 kg
Código arancelario	39269097
ETIM 9	EC002624

Características

ECLASS 8.0

27189265

Descripción producto

Perfil VX para la entrada de cables, trasero, para An.: 600 mm