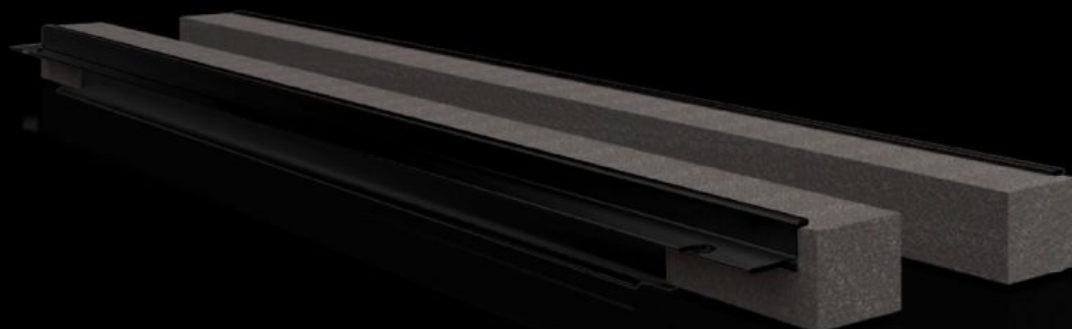


Rittal – The System.

Faster – better – everywhere.



VX 8618.813

Perfil para la introducción de cables, posterior

Estado: 3/04/2026 (Fuente: rittal.com/mx-es)

ENCLOSURES

POWER DISTRIBUTION

CLIMATE CONTROL

IT INFRASTRUCTURE

SOFTWARE & SERVICES

FRIEDHELM LOH GROUP



VX 8618.813 - Perfil para la introducción de cables, posterior

Para fijar a la chapa de entrada de cables y al bastidor del armario.

Características

| | |
|----------------------|--|
| Referencia | VX 8618.813 |
| Descripción producto | Para fijar a la chapa de entrada de cables y al bastidor del armario. |
| Ventajas | Sencillo montaje Cubrimiento de toda la superficie Elevada estanqueidad de los cables introducidos en el armario |
| Aplicación | Para fijar a la chapa de entrada de cables y al bastidor del armario |
| Material | PVC duro Baja inflamabilidad, autoextinguible Resistente a temperaturas hasta +60 °C Junta: espuma PU Sección: 30 x 25 mm |
| Unidad de envase | Perfiles a presión, incl. perfiles elásticos |
| Observación | Se precisan dos unidades para cada uno de los puntos de entrada de cables A partir de una anchura de armario de 1000 mm la base se divide en dos zonas en lo ancho. Pueden incorporarse dos puntos de entrada de cables (izquierda/derecha) |
| Adecuado para | Tipo de armario: VX: = 1.200 mm Tipo de armario: VX SE Tipo de armario: Pupitre compacto CX Tipo de armario: Parte inferior de pupitre CX |
| Unidad de embalaje | 4 pza(s). |
| Peso neto | 0.34 kg |
| Peso bruto | 0.38 kg |
| Código arancelario | 39269097 |
| ETIM 9 | EC002624 |

Características

ECLASS 8.0

27189265

Descripción producto

Perfil VX para la entrada de cables, trasero, para An.: 1200 mm