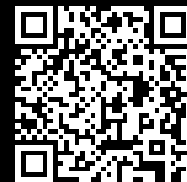


Rittal – The System.

Faster – better – everywhere.



VX 8660.110

Ruedas de transporte

Estado: 9/02/2026 (Fuente: rittal.com/mx-es)

ENCLOSURES

POWER DISTRIBUTION

CLIMATE CONTROL

IT INFRASTRUCTURE

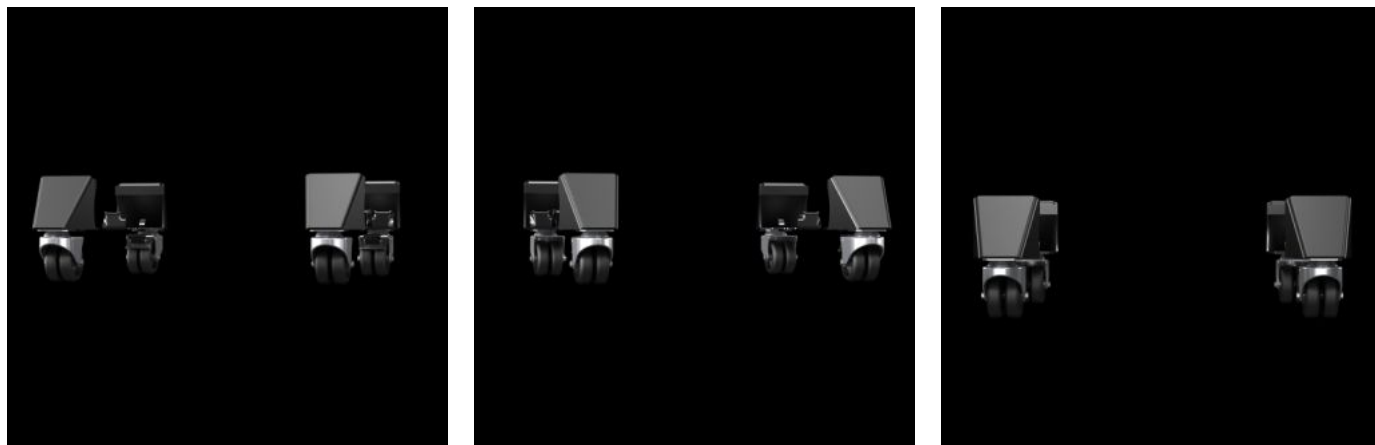
SOFTWARE & SERVICES

FRIEDHELM LOH GROUP



VX 8660.110 - Ruedas de transporte para sistema de zócalo VX, chapa de acero

Para fijar a la cantonera del zócalo de 100 o 200 mm de altura.



Características

Referencia	VX 8660.110
Color	RAL 9005
Unidad de envase	4 ruedas dobles, 2 con dispositivo de freno y 2 sin dispositivo de freno
Clearande floor	100 mm
Capacidad de carga	Carga dinámica máx. al utilizar 4 ruedas dobles (un solo armario): 3000 N
Peso/UE	8.63 kg
Unidad de embalaje	1 pza(s).
Peso neto	8.4
Peso bruto	8.631
Código arancelario	83024900
EAN	4028177984837
ETIM 9	EC002621
ETIM 8	EC000721

Características

ECLASS 8.0

27182003