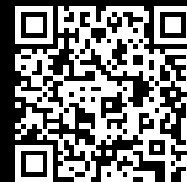


Rittal – The System.

Faster – better – everywhere.



TS 8800.380

Guía de adaptación

Estado: 18/04/2026 (Fuente: rittal.com/mx-es)

ENCLOSURES

POWER DISTRIBUTION

CLIMATE CONTROL

IT INFRASTRUCTURE

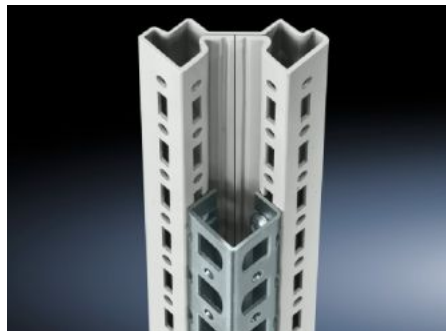
SOFTWARE & SERVICES

FRIEDHELM LOH GROUP



TS 8800.380 - Guía de adaptación para compatibilidad PS

Montaje en los perfiles verticales TS de armarios para establecer la compatibilidad con: Carril de montaje PS, chasis de montaje PS, chasis de sistema PS.



Características

Referencia	TS 8800.380
Descripción producto	Para establecer la compatibilidad con: carril de montaje PS 23 x 23 mm, chasis de montaje PS 23 x 73 mm y chasis de sistema PS 23 x 73 mm.
Material	Chapa de acero
Superficie	Galvanizada
Unidad de envase	Incl. tornillos de fijación
Posibilidades de montaje	Al perfil vertical del armario TS o VX SE Al perfil horizontal del armario VX SE, arriba en la anchura
Adecuado para	Tipo de armario: TS Altura: = 1.800 mm
Unidad de embalaje	4 pza(s).
Peso neto	3.724 kg
Peso bruto	3.924 kg
Código arancelario	73269098
ETIM 9	EC002625
ECLASS 8.0	27189234
Descripción producto	TS CARRIL ADAPTADOR P/PS 1800MM. 4 UDS.