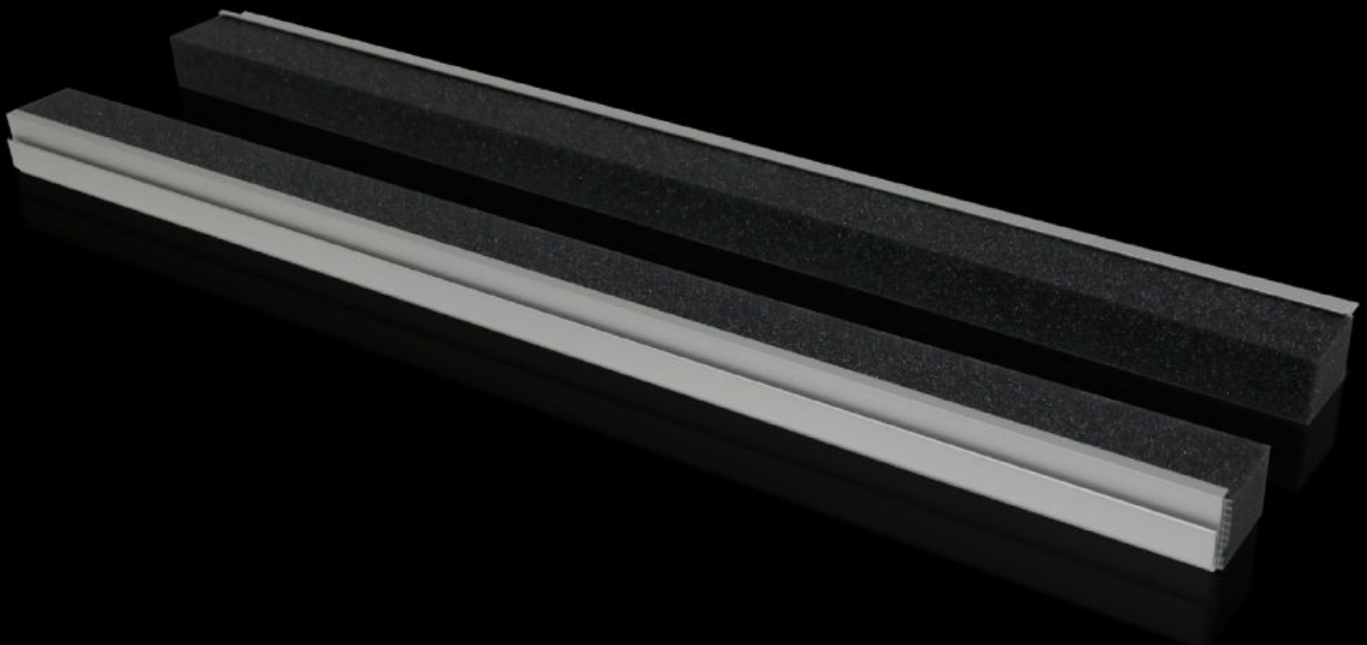


Rittal – The System.

Faster – better – everywhere.



TS 8802.125

**Perfil para la introducción de cables,
posterior**

Estado: 22/05/2026 (Fuente: rittal.com/mx-es)

ENCLOSURES

POWER DISTRIBUTION

CLIMATE CONTROL

IT INFRASTRUCTURE

SOFTWARE & SERVICES

FRIEDHELM LOH GROUP



TS 8802.125 - Perfil para la introducción de cables, posterior para TS, TP

Para introducir directamente en la abertura del suelo.

Características

| | |
|---|---|
| Referencia | TS 8802.125 |
| Descripción producto | Para una estanqueidad de la entrada de cables en la abertura del suelo. |
| Ventajas | Adecuado especialmente para cables de una misma sección Con la placa de montaje en la posición más retardada es posible introducir los cables sin grandes radios de flexión de forma directa |
| Datos técnicos | Perfil de estanqueidad: Sección: 30 x 25 mm |
| Aplicación | Fijar directamente a la abertura del suelo/bandeja de base y a la chapa de suelo |
| Material | Perfil de aluminio extrusionado Perfil de estanqueidad: espuma PU |
| Unidad de envase | Perfiles a presión, incl. perfiles elásticos |
| Observación | 2 unidades son suficientes para una abertura del suelo de hasta ancho de armario 800 mm A partir de una anchura de armario de 1000 mm dispone de dos aberturas del suelo. Pueden montarse 4 piezas por armario |
| Adecuado para | Tipo de armario: TS: = 1.200 mm Tipo de armario: TP |
| Grado de protección IP según IEC 60 529 | IP 55 con montaje adecuado |
| Unidad de embalaje | 4 pza(s). |
| Peso neto | 0.384 kg |
| Peso bruto | 0.433 kg |
| Código arancelario | 76042990 |
| ETIM 9 | EC002624 |

Características

ECLASS 8.0

27189265

Descripción producto

TS Perfil para la entrada de cables, posterior, para TS, VX SE, TP,
para An.: 1200 mm