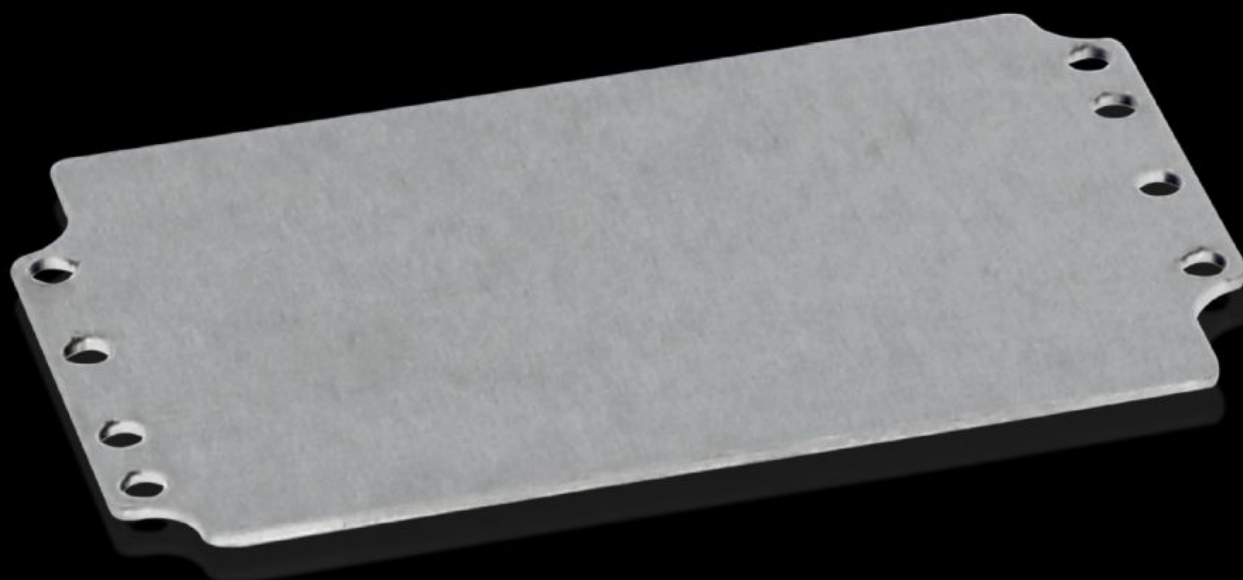


**Rittal – The System.**

Faster – better – everywhere.



# GA 9105.700

## Placa de montaje

Estado: 21/06/2024 (Fuente: [rittal.com/mx-es](http://rittal.com/mx-es))

ENCLOSURES

POWER DISTRIBUTION

CLIMATE CONTROL

IT INFRASTRUCTURE

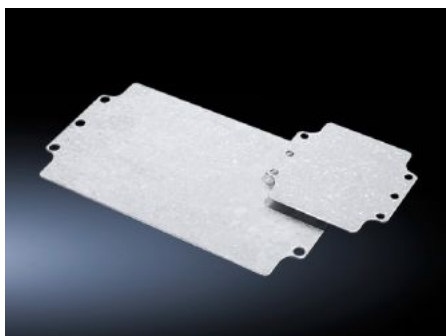
SOFTWARE & SERVICES

FRIEDHELM LOH GROUP



# GA 9105.700 - Placa de montaje para GA

Para un equipamiento interior individual, con taladros de fijación.



## Características

|   |   |
|---|---|
| Referencia                                  | GA 9105.700   |
| Descripción producto                        | Para un equipamiento interior individual, con taladros de fijación. |
| Material                                    | Chapa de acero  |
| Superficie                                  | Galvanizada   |
| Dimensiones placa de montaje<br>(An. x Al.) | 114 mm x 69 mm  |
| Adecuado para                               | Tipo de armario: GA<br>Anchura: = 125 mm<br>Altura: = 80 mm         |
| Unidad de embalaje                          | 10 pza(s).  |
| Peso/UE                                     | 0.87 kg   |
| Código arancelario                          | 73269098  |
| EAN   | 4028177154261   |
| ETIM 7.0                                    | EC000213  |
| ECLASS 8.0                                  | 27409216  |