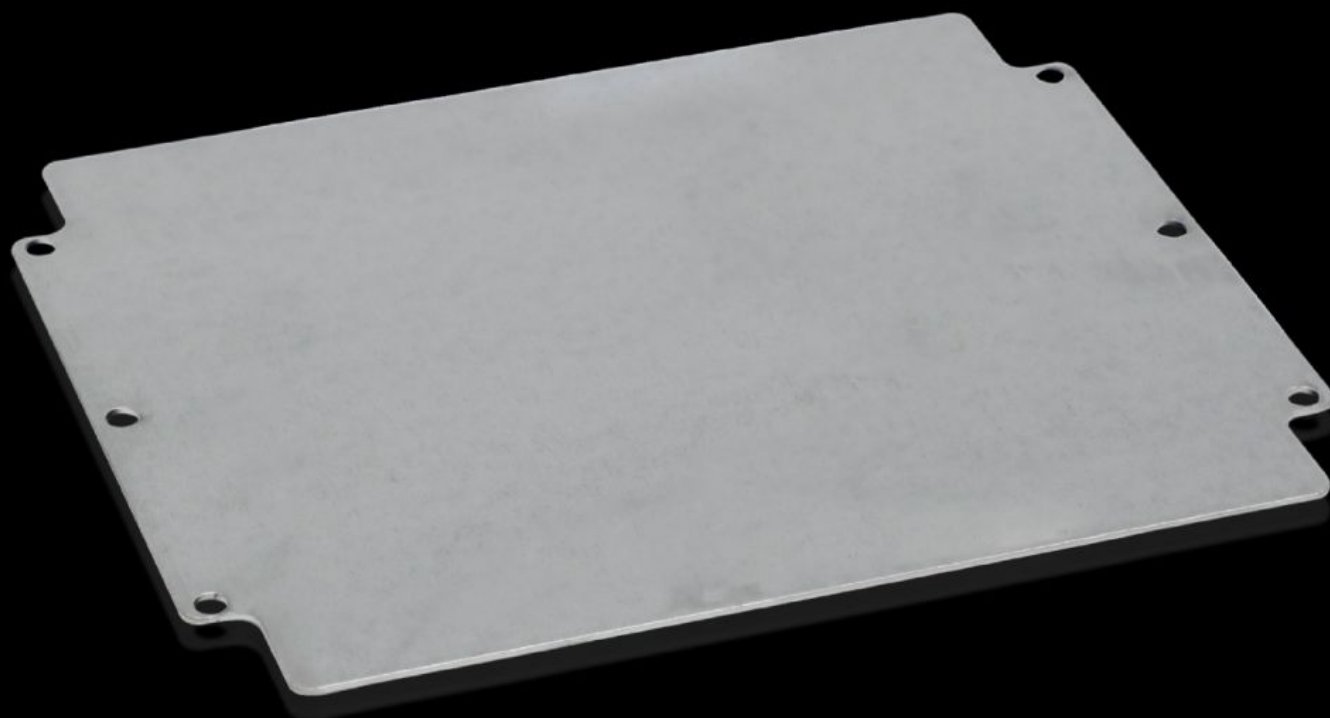
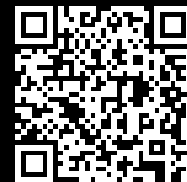


Rittal – The System.

Faster – better – everywhere.



GA 9117.700

Placa de montaje

Estado: 13/05/2026 (Fuente: rittal.com/mx-es)

ENCLOSURES

POWER DISTRIBUTION

CLIMATE CONTROL

IT INFRASTRUCTURE

SOFTWARE & SERVICES

FRIEDHELM LOH GROUP



GA 9117.700 - Placa de montaje para GA

Para un equipamiento interior individual, con taladros de fijación.



Características

Referencia	GA 9117.700
Descripción producto	Para un equipamiento interior individual, con taladros de fijación.
Material	Chapa de acero
Superficie	Galvanizada
Dimensiones placa de montaje (An. x Al.)	264 mm x 214 mm
Adecuado para	Tipo de armario: GA Anchura: = 280 mm Altura: = 232 mm
Unidad de embalaje	1 pza(s).
Peso neto	0.6 kg
Peso bruto	0.663 kg
PCF/VE (Cradle-to-Gate)	3,4 kg CO2 eq (Cat B)
Información sobre la clase PCF	Categoría B: valor PCF (Cradle-to-Gate) calculado aproximadamente en función del peso del producto y autodeclarado
Código arancelario	94039910
ETIM 9	EC000213
ECLASS 8.0	27409216
Descripción producto	GA PLACA MONTAJE P/9117210 264x215 - 1P.