

Rittal – The System.

Faster – better – everywhere.



RX 9360.000

Kit de ensamblaje RiLineX

Estado: 10/06/2026 (Fuente: rittal.com/mx-es)

ENCLOSURES

POWER DISTRIBUTION

CLIMATE CONTROL

IT INFRASTRUCTURE

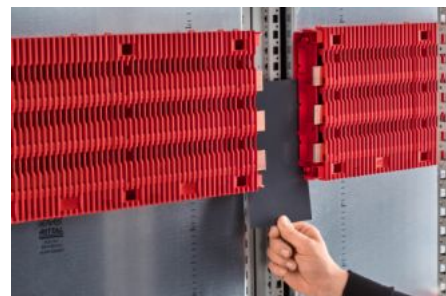
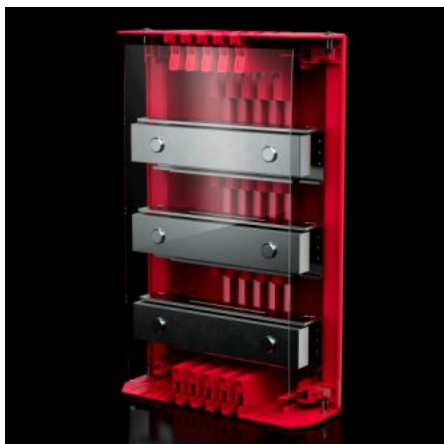
SOFTWARE & SERVICES

FRIEDHELM LOH GROUP



RX 9360.000 - Kit de ensamblaje RiLineX para placa

Kit de ensamblaje RiLineX para placa completa, apto para 550 A y 800 A. Compuesto por conectores de embarrados y cubierta de protección contra contactos. Para un ensamblaje de placas sencillo y sin taladrar entre dos racks VX ensamblados.



Características

Referencia	RX 9360.000
Ventajas	Ahorro de tiempo gracias a los datos de producto totalmente digitales Menor tiempo de montaje gracias a la placa completa premontada Resistencia al cortocircuito ensayada hasta máx. 65 kA Adecuado para aplicaciones de hasta 1000 V CA y hasta 1500 V CC Ensayado y certificado según IEC y UL Fácil ampliación y ensamblaje de campos
Material	Parte superior: chapa de acero, galvanizada Placa de contacto: E-Cu, cincado Cubierta frontal: poliamida (PA 6) Protección frente al fuego según UL 94
Color	RAL 35745
Unidad de envase	3 conectores de barras 1 cubierta frontal 1 placa aislante
Grado de protección IP según IEC 60 529	IP 2XB

Características

Normas	IEC 61 439-1/-2 UL 508
Intensidad máx.	780 A
Intensidad (UL)	780 A
Valores eléctricos UL (SCCR)	52,5 kA - 600 V, RMS, sin protección 100 kA - 600 V, fusible clase L máx. 1600 A, JDDZ/7 100 kA - 600 V, disyuntor máx. 600 A, DIVQ/7 100 kA - 480 V, disyuntor máx. 800 A, DIVQ/7 65 kA - 600 V, disyuntor máx. 800 A, DIVQ/7
Tensión asignada soportada al impulso Uimp	12 kV
Tensión nominal	1,000 V AC 1,500 V DC 600 V AC (UL) 600 V DC (UL)
Tensión asignada de aislamiento Ui	1,000 V AC 1,500 V DC
Rated impulse withstand current	103 kA 115.5 kA
Corriente asignada de corta duración admisible/t	45 kA/200 ms 52,5 kA/500 ms
Categoría de sobretensión	4
Grado de suciedad	3
N° de polos	3 polos
Frecuencia fundamental	50...60 Hz
Humedad del aire (sin condensación)	10...90 %
Adecuado para barras colectoras	30 x 5/10
Campo de temperatura de servicio	-5 °C...55 °C
Dimensiones	Anchura: 154 mm Altura: 240 mm Profundidad: 77 mm

Características

Unidad de embalaje	1 pza(s).
Peso neto	1.88 kg
Peso bruto	1.924 kg
Contenido de cobre (kg / pza.)	0.297
Código arancelario	85369010
ETIM 9	EC002270
Descripción producto	RX Kit de ensamblaje incl. estribo de unión para Board RiLineX, 3 polos

Aprobaciones

Aprobaciones	UL + C-UL (listed)
Explicaciones	Declaración de conformidad