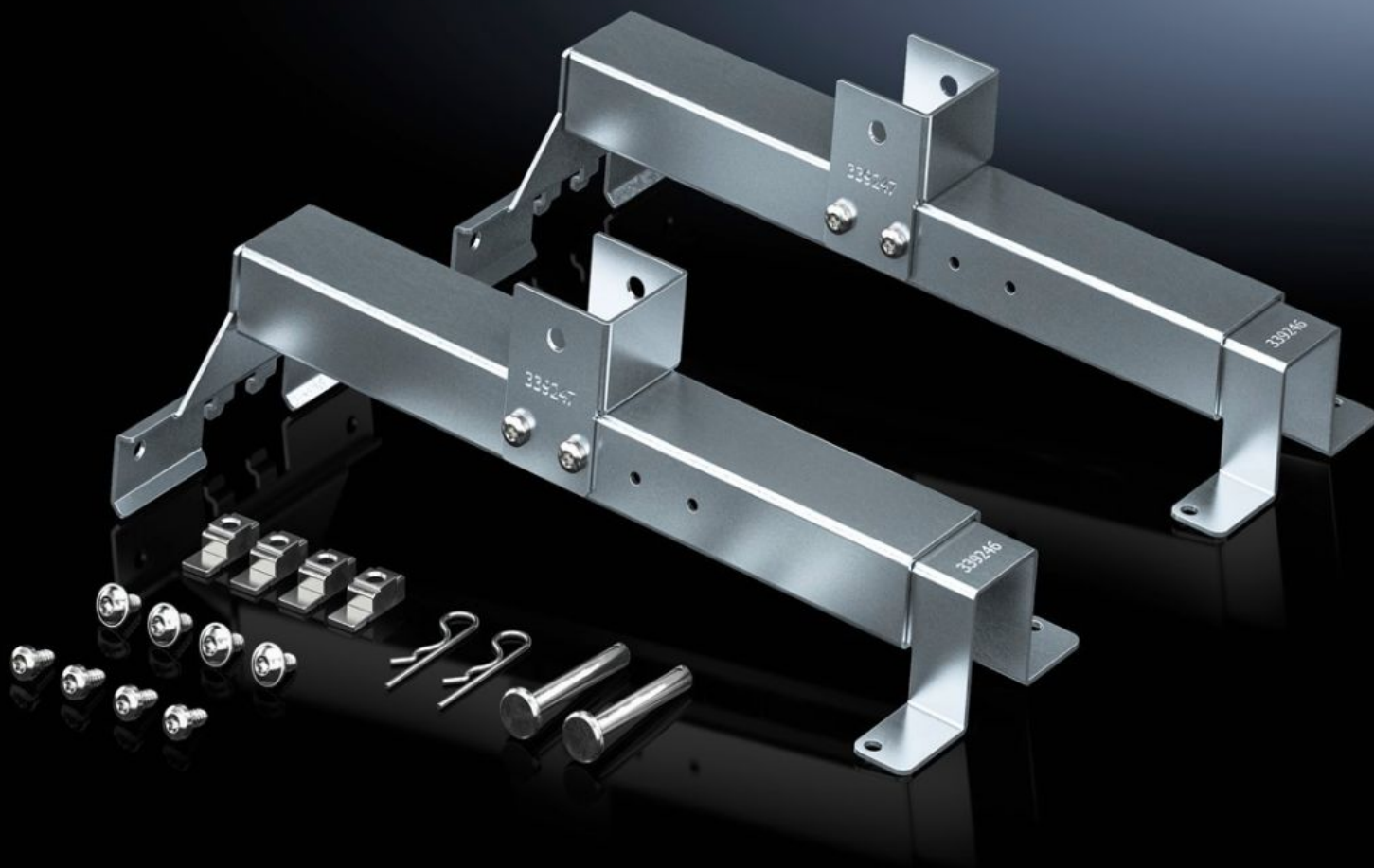
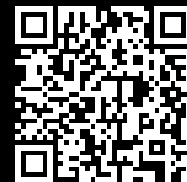


Rittal – The System.

Faster – better – everywhere.



SV 9666.732

Travesaño de profundidad

Estado: 8/02/2026 (Fuente: rittal.com/mx-es)

ENCLOSURES

POWER DISTRIBUTION

CLIMATE CONTROL

IT INFRASTRUCTURE

SOFTWARE & SERVICES

FRIEDHELM LOH GROUP



SV 9666.732 - Travesaño de profundidad para juego de montaje ISV

Para la fijación del juego de montaje ISV en el armario.

Características

Referencia	SV 9666.732
Descripción producto	Para la fijación del juego de montaje en el armario.
Material	Chapa de acero
Superficie	Galvanizada
Unidad de envase	Incl. material de fijación
Adecuados para referencia	9666.902 9666.912 9666.922 9666.932
Adecuado para	Tipo de armario: VX Profundidad: = 400 mm = 500 mm = 600 mm
Unidad de embalaje	2 pza(s).
Peso neto	3.04
Peso bruto	3.04
PCF/VE (Cradle-to-Gate)	12,3 kg CO2 eq (Cat B)
Información sobre la clase PCF	Categoría B: valor PCF (Cradle-to-Gate) calculado aproximadamente en función del peso del producto y autodeclarado
Código arancelario	73269098
EAN	4028177923256
ETIM 9	EC002270
ECLASS 8.0	27400613