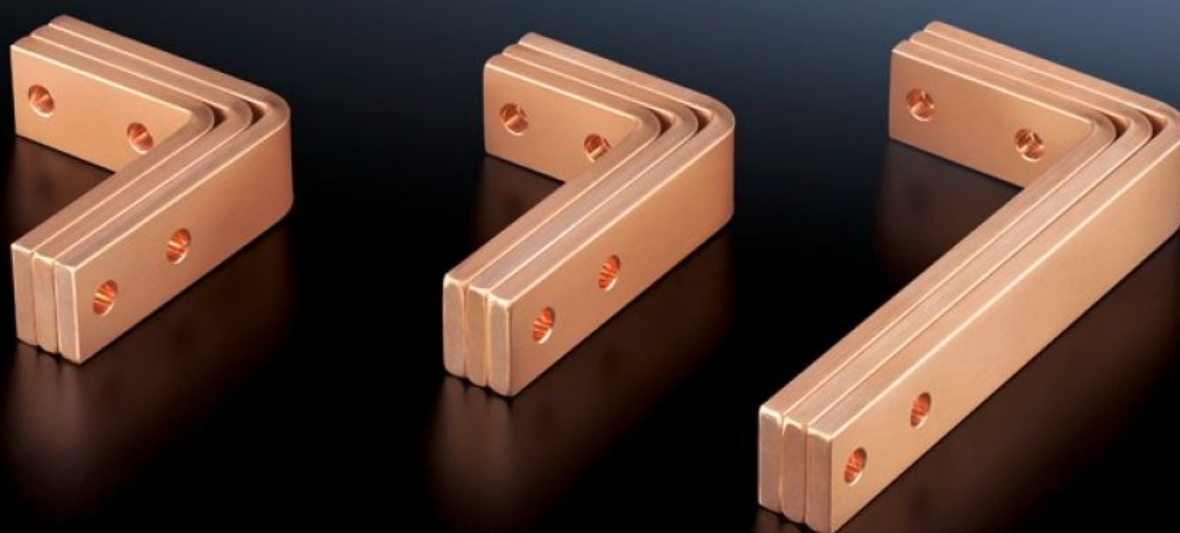


Rittal – The System.

Faster – better – everywhere.



SV 9675.887

Juego de uniones angulares

Estado: 13/12/2025 (Fuente: rittal.com/mx-es)

ENCLOSURES

POWER DISTRIBUTION

CLIMATE CONTROL

IT INFRASTRUCTURE

SOFTWARE & SERVICES

FRIEDHELM LOH GROUP



SV 9675.887 - Juego de uniones angulares

Para la unión de sistemas de barras horizontales PLS-Flat en la zona posterior con sistemas de barras verticales PLS-Flat.

Características

Referencia	SV 9675.887
Aplicación	Para la unión de sistemas de barras horizontales Flat-PLS en la zona posterior con sistemas de barras verticales Flat-PLS.
For number of bars per conductor	3 4
Adecuado para aplicación de barra colectora	N
Adecuado para sistema de barras colectoras	PLS-Flat 60
Adecuado para	Profundidad: = 600 mm
Adecuado para barras colectoras	Anchura: 40, 50, 60 Altura: 10 mm
Unidad de embalaje	1 juego
Contenido de cobre (kg / pza.)	10.44
Código arancelario	74198090
EAN	4028177626409
ECLASS 8.0	27400613