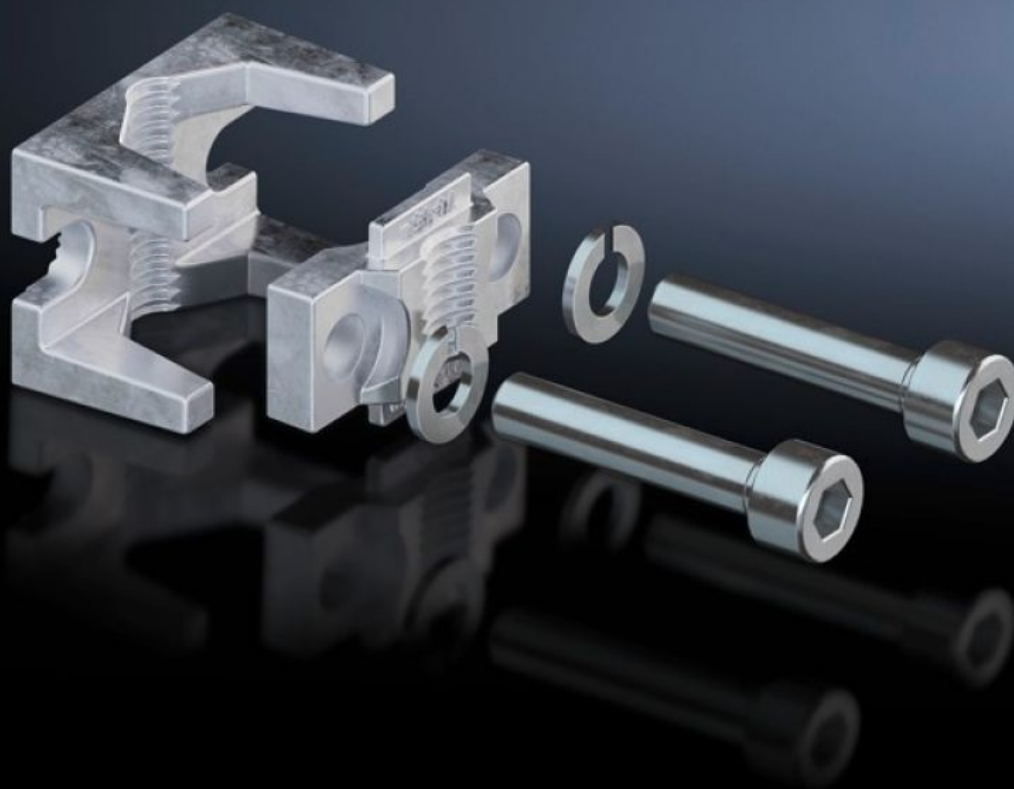


# Rittal – The System.

Faster – better – everywhere.



## SV 9677.420 Borne prisma

Estado: 8/02/2026 (Fuente: [rittal.com/mx-es](http://rittal.com/mx-es))

ENCLOSURES

POWER DISTRIBUTION

CLIMATE CONTROL

IT INFRASTRUCTURE

SOFTWARE & SERVICES

FRIEDHELM LOH GROUP



# SV 9677.420 - Borne prisma para regletas bajo carga para fusibles NH

Para la conexión directa de conductores cilíndricos.

## Características

Referencia	SV 9677.420
Descripción producto	Para la conexión directa de conductores cilíndricos.
Material	Latón
Superficie	Estañado
Para tamaño	00
Adecuados para referencia	9677.000 9677.010 9677.015
Conexión de conductores redondos	10 - 95 mm <sup>2</sup>
Unidad de embalaje	3 pza(s).
Peso neto	0.099
Peso bruto	0.13
Código arancelario	39269097
EAN	4028177705166
ETIM 9	EC000001
ECLASS 8.0	27141146