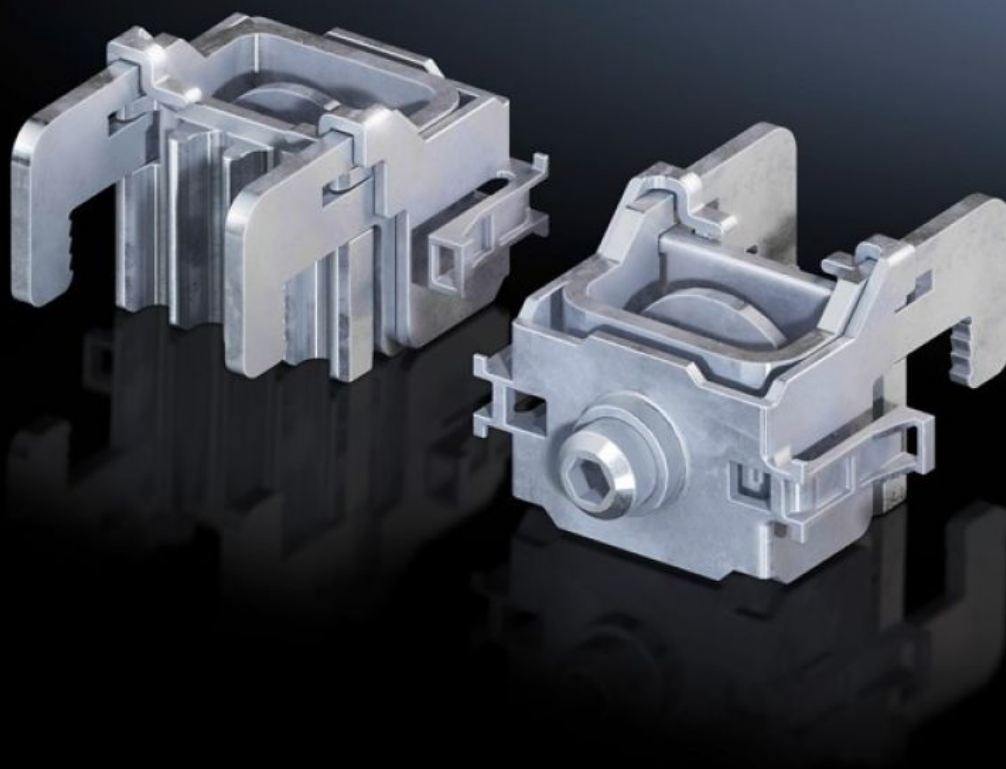


# Rittal – The System.

Faster – better – everywhere.



## SV 9677.460

### Borne de contacto

Estado: 18/02/2026 (Fuente: [rittal.com/mx-es](http://rittal.com/mx-es))

ENCLOSURES

POWER DISTRIBUTION

CLIMATE CONTROL

IT INFRASTRUCTURE

SOFTWARE & SERVICES

FRIEDHELM LOH GROUP



# SV 9677.460 - Borne de contacto para regletas bajo carga para fusibles NH/adaptador de conexión

Para montaje sin taladros de los componentes sobre sistemas de barras con 185 mm de distancia entre centros.

## Características

Referencia	SV 9677.460
Descripción producto	Para montaje sin taladros de los componentes sobre sistemas de barras con 185 mm de distancia entre centros.
Material	Chapa de acero, galvanizada E-Cu, cincado
Para tamaño	1 - 3 y adaptador de conexión
Observación	Sólo es posible el montaje sobre sistemas de barras con cubierta de protección contra contactos (perfil cubierta, ranurado)
Unidad de embalaje	3 pza(s).
Peso neto	0.36 kg
Peso bruto	0.472 kg
Contenido de cobre (kg / pza.)	0.051
PCF/VE (Cradle-to-Gate)	1,7 kg CO2 eq (Cat B)
Información sobre la clase PCF	Categoría B: valor PCF (Cradle-to-Gate) calculado aproximadamente en función del peso del producto y autodeclarado
Código arancelario	73182900
ETIM 9	EC000001
ECLASS 8.0	27141146
Descripción producto	SV BORNE DE CONTACTO (185MM), 3P. PARA REGLETA NH.00