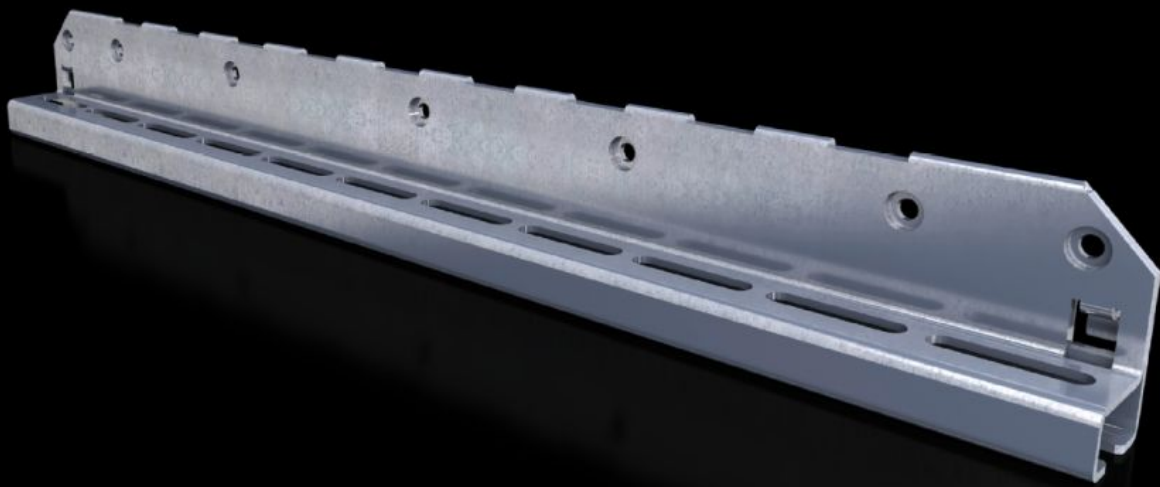


Rittal – The System.

Faster – better – everywhere.



SV 9683.326

Ángulo de montaje

Estado: 5/04/2026 (Fuente: rittal.com/mx-es)

ENCLOSURES

POWER DISTRIBUTION

CLIMATE CONTROL

IT INFRASTRUCTURE

SOFTWARE & SERVICES

FRIEDHELM LOH GROUP



SV 9683.326 - Ángulo de montaje para carriles soporte del disyuntor

Para la fijación del carril soporte del disyuntor.

Características

| | |
|--------------------------------|--|
| Referencia | SV 9683.326 |
| Descripción producto | Para la fijación de la barra de conexión del disyuntor al perfil del armario o al lateral del área de función. |
| Material | Chapa de acero, 2,5 mm |
| Superficie | Galvanizada |
| Unidad de envase | Incl. material de fijación |
| Adecuado para | Profundidad: = 600 mm |
| Unidad de embalaje | 2 pza(s). |
| Peso neto | 3.4 kg |
| Peso bruto | 3.646 kg |
| PCF/VE (Cradle-to-Gate) | 14 kg CO2 eq (Cat B) |
| Información sobre la clase PCF | Categoría B: valor PCF (Cradle-to-Gate) calculado aproximadamente en función del peso del producto y autodeclarado |
| Código arancelario | 73182900 |
| ETIM 9 | EC002270 |
| ECLASS 8.0 | 27400613 |
| Descripción producto | SV Angulo de montaje ACB (600mm) |

Aprobaciones

| | |
|---------------|-------------------------------|
| Explicaciones | Declaración de conformidad UK |
|---------------|-------------------------------|