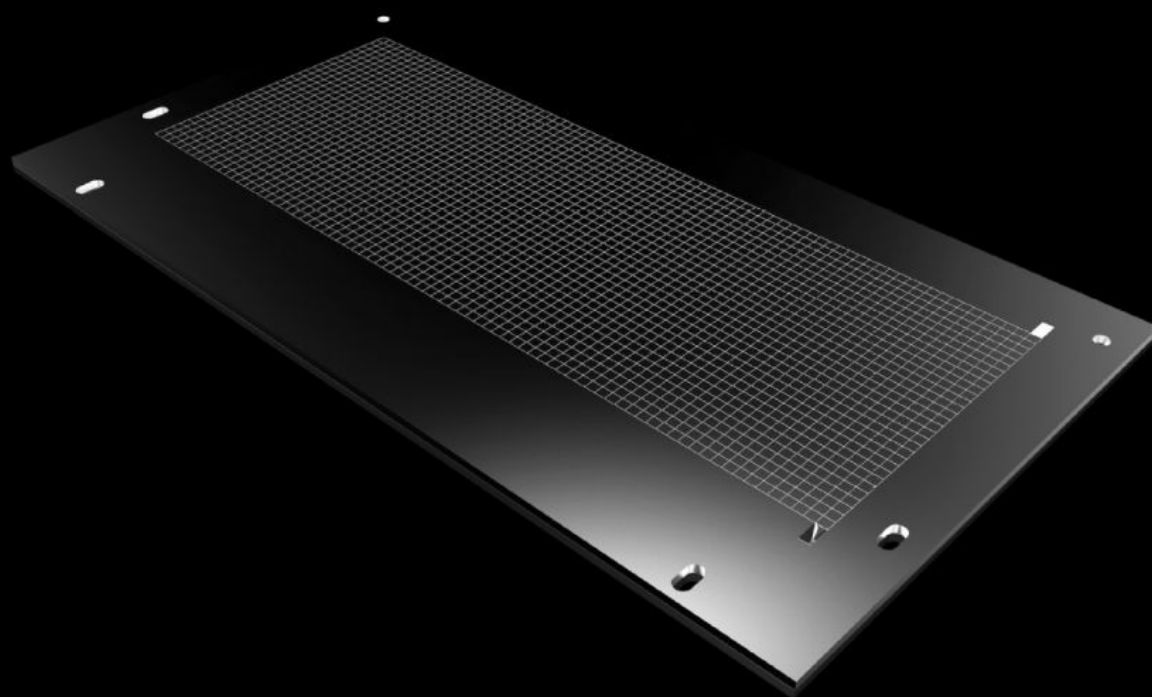
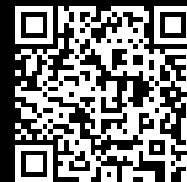


Rittal – The System.

Faster – better – everywhere.



SV 9683.506

Placa de entrada de cables plástica

Estado: 22/01/2026 (Fuente: rittal.com/mx-es)

ENCLOSURES

POWER DISTRIBUTION

CLIMATE CONTROL

IT INFRASTRUCTURE

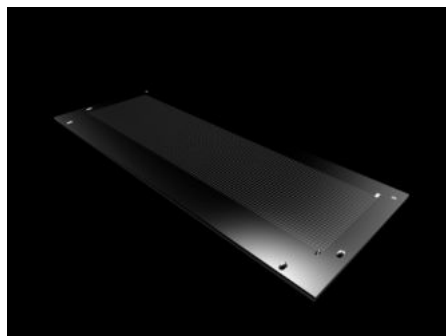
SOFTWARE & SERVICES

FRIEDHELM LOH GROUP



SV 9683.506 - Placa de entrada de cables plástica para el separador para compartimentación

Para cubrir el separador del área de función con zona de paso.



Características

Referencia	SV 9683.506
Descripción producto	Para cubrir el separador del área de función con zona de paso.
Material	ABS
Color	Semejante RAL 9005
Unidad de envase	Incl. material de fijación
Dimensiones	Anchura: 450 mm Altura: 251 mm
Unidad de embalaje	2 pza(s).
Peso neto	0.98
Peso bruto	1.04
Código arancelario	39269097
EAN	4028177937703
ETIM 9	EC000211
ECLASS 8.0	27400613

Aprobaciones

Explicaciones

Declaración de conformidad UK