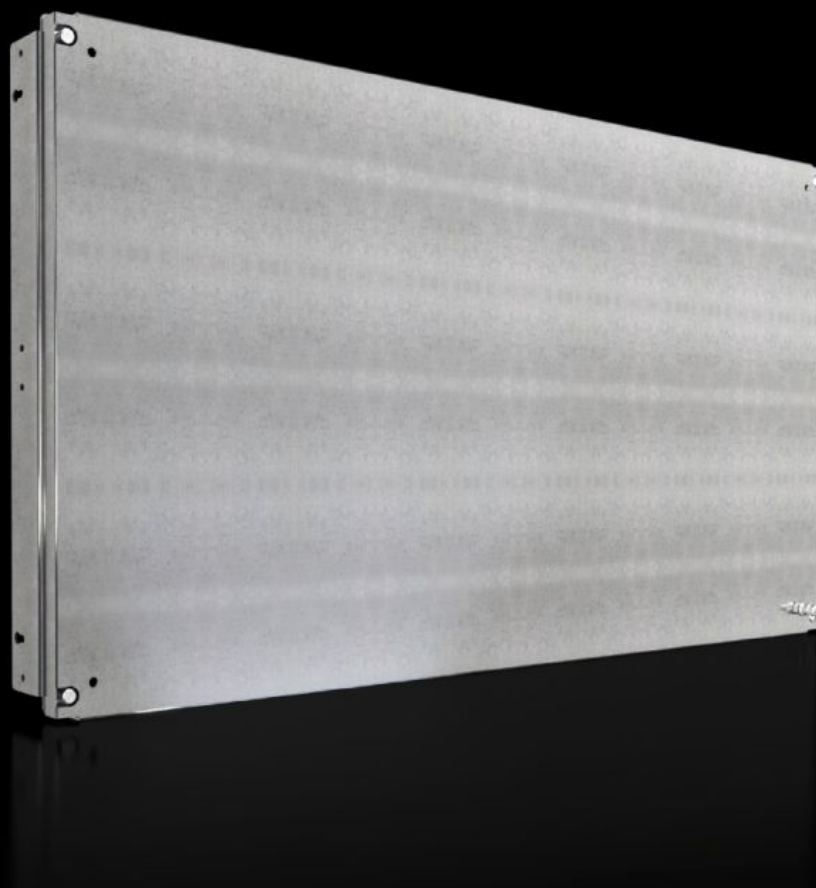
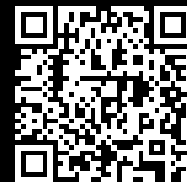


Rittal – The System.

Faster – better – everywhere.



SV 9683.626

Placa de montaje parcial

Estado: 24/06/2026 (Fuente: rittal.com/mx-es)

ENCLOSURES

POWER DISTRIBUTION

CLIMATE CONTROL

IT INFRASTRUCTURE

SOFTWARE & SERVICES

FRIEDHELM LOH GROUP



SV 9683.626 - Placa de montaje parcial para lateral para compartimentación

Con y sin boquilla de paso, para la fijación directa al lateral del área de función.

Características

Referencia	SV 9683.626
Ejecución	cerrado
Descripción producto	Para la fijación directa al lateral del área de función para compartición interna. Equipamiento interior universal con aparata de distribución y mando. Creación de niveles de montaje adicionales. En combinación con separadores del área de función y el lateral es posible realizar una división interna en forma 1 a 4.
Material	Chapa de acero, 2 mm
Superficie	Galvanizada
Unidad de envase	Incluye ángulo soporte y material de fijación.
Para altura del área de función	600 mm
Dimensiones	Anchura: 1.102 mm Altura: 593 mm
Adecuado para	Anchura: = 1.200 mm
Unidad de embalaje	1 pza(s).
Peso neto	13 kg
Peso bruto	13.46 kg
PCF/VE (Cradle-to-Gate)	51,3 kg CO2 eq (Cat B)
Información sobre la clase PCF	Categoría B: valor PCF (Cradle-to-Gate) calculado aproximadamente en función del peso del producto y autodeclarado
Código arancelario	94039910
ETIM 9	EC000213
ECLASS 8.0	27400613

Características

Descripción producto

SV Placa de montaje parcial 1200x600 mm

Aprobaciones

Explicaciones

Declaración de conformidad UK