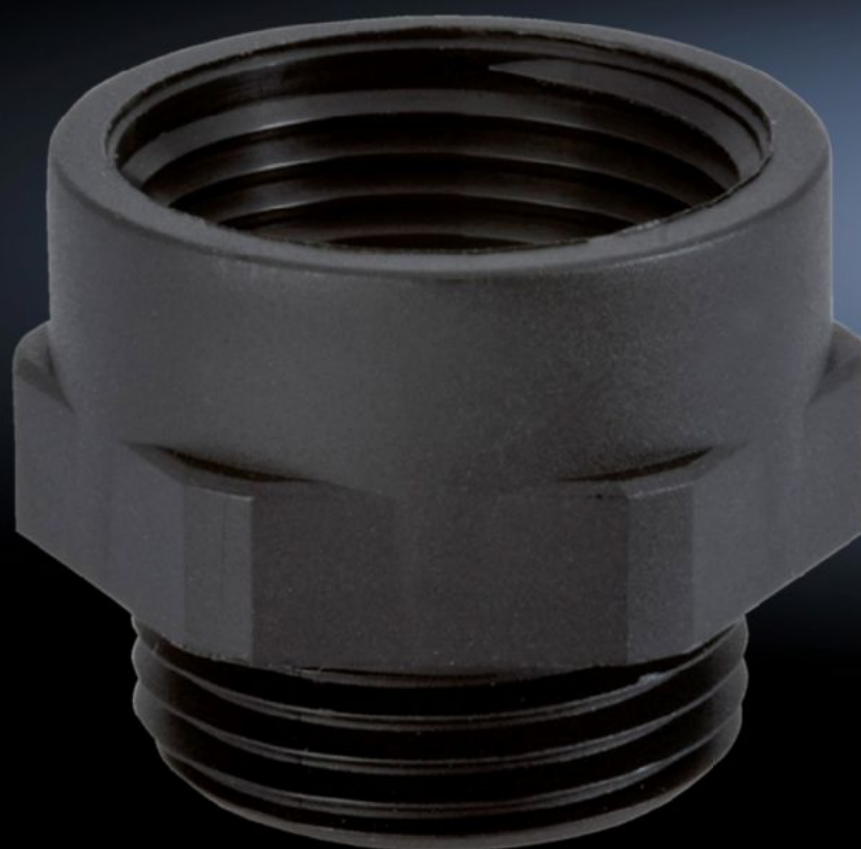


Rittal – The System.

Faster – better – everywhere.



SZ 1.239.1625.11

E-M-PA

Staat: 15-5-2026 (Bron: rittal.com/nl-nl)

ENCLOSURES

POWER DISTRIBUTION

CLIMATE CONTROL

IT INFRASTRUCTURE

SOFTWARE & SERVICES

FRIEDHELM LOH GROUP



SZ 1.239.1625.11 - E-M-PA

Zwarte vergrotingswartels van kunststof

Funcities

Bestelnr.	SZ 1.239.1625.11
Product omschrijving	Zwarte vergrotingswartels van kunststof
Materiaal	Polyamide
Binnenraad metrisch	M25 x 1,5
Buitendraad PG	16 mm
Explosie veilig	Nee
Vernikkeld	Nee
Bedrijfstemperatuurbereik	-20 °C...80 °C
Thread type outer thread	Pg
Leveringseenheid	10 st.
Douanetariefnummer	39269097
Product omschrijving	Verloopring E-M-PA, PG, van PG 16 naar M 25 x 1,5, polyamide, geen EMC, geen Ex, temp.bereik -20 - 80