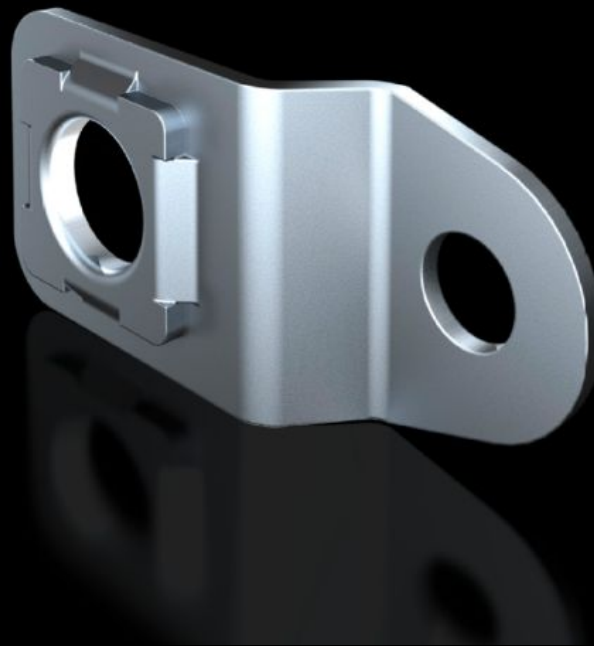


Rittal – The System.

Faster – better – everywhere.



SZ 1590.010

Wandbevestigingsbeugels

Staat: 27-6-2026 (Bron: rittal.com/nl-nl)

ENCLOSURES

POWER DISTRIBUTION

CLIMATE CONTROL

IT INFRASTRUCTURE

SOFTWARE & SERVICES

FRIEDHELM LOH GROUP



SZ 1590.010 - Wandbevestigingsbeugels voor AX plaatstaal, KX plaatstaal, AX IT, EL

Voor de bevestiging van plaatstalen AX-kasten en KX-kasten/-behuizingen.

Functies

Bestelnr.	SZ 1590.010
Product omschrijving	Voor de bevestiging van plaatstalen AX-kasten en KX-kasten/-behuizingen.
Voordelen	Direct vastschroeven vanaf de achterzijde met een zelftappende schroef in de schroefschacht van de kast of behuizing
Materiaal	Plaatstaal, verzinkt
Levering	Incl. bevestigingsmateriaal
Wandafstand	10 mm
Geschikt voor	Behuizingstype: AX plaatstaal KX plaatstaal Wandbehuizingen AX, 3-delig
Typekeuring volgens UL 50E	Type 1 Type 3R Type 4 Type 12
Leveringseenheid	4 st.
Nettogewicht	0,132 kg
Brutogewicht	0,168 kg
PCF/VE (Cradle-to-Gate)	0,5 kg CO2 eq (Cat B)
Opmerking bij PCF-klasse	Categorie B: PCF-waarde (cradle-to-gate) bij benadering berekend op basis van het productgewicht en volgens eigen opgave
Douanetariefnummer	83025000
ETIM 9	EC002625
ETIM 8	EC002625

Funcities

ECLASS 8.0

27189234

Product omschrijving

SZ Wandbevestigingsbeugel, voor AX en KX plaatstaal,
wandafstand: 10 mm

Goedkeuringen

Goedkeuringen

DNV
UL + C-UL - FTFA