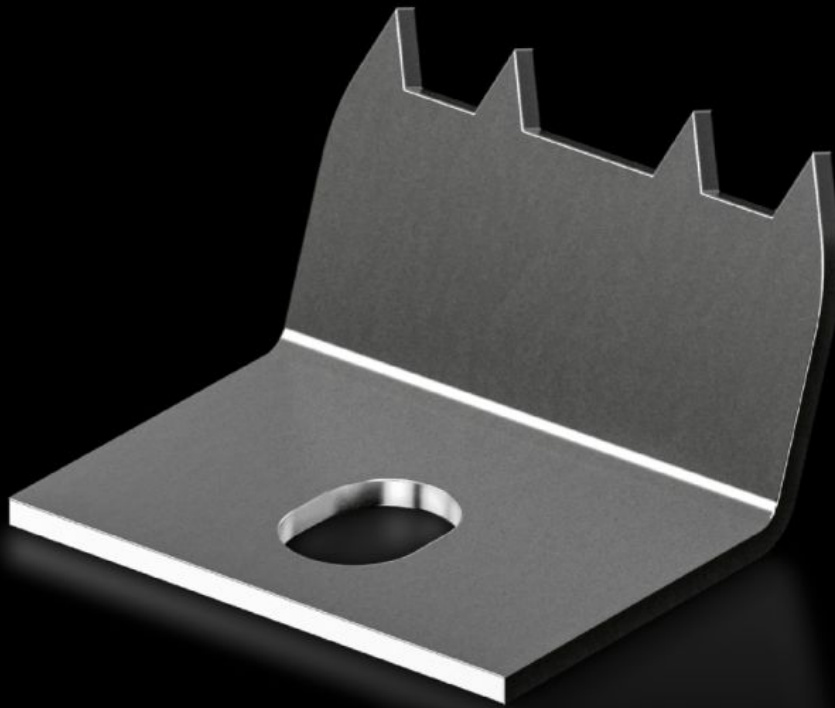


Rittal – The System.

Faster – better – everywhere.



KX 2309.100

**Bevestigingsklauw voor tweede
montageniveau**

Staat: 8-5-2026 (Bron: rittal.com/nl-nl)

ENCLOSURES

POWER DISTRIBUTION

CLIMATE CONTROL

IT INFRASTRUCTURE

SOFTWARE & SERVICES

FRIEDHELM LOH GROUP



KX 2309.100 - Bevestigingsklauw voor tweede montageniveau voor klemmenkasten KX, busbehuizingen KX

Voor het vastzetten van montagerails direct aan de achterwand van klemmenkasten KX en busbehuizingen KX. Creëert een extra montageniveau met 10 mm meer inbouwdiepte zonder de behuizing hiervoor mechanisch te bewerken.



Functies

Bestelnr.	KX 2309.100
Product omschrijving	Voor het vastzetten van montagerails direct aan de achterwand van klemmenkasten KX en busbehuizingen KX. Creëert een extra montageniveau met 10 mm meer inbouwdiepte zonder de behuizing hiervoor mechanisch te bewerken.
Geschikt voor behuizingstype	Klemmenkasten KX Busbehuizingen KX
Leveringseenheid	20 st.
Nettogewicht	0,12 kg
Brutogewicht	0,16 kg
Douanetariefnummer	83024900
ETIM 9	EC002620
ETIM 8	EC002620
ECLASS 8.0	27189234

Funcities

Product omschrijving

KX Bevestigingsklauw voor tweede montageniveau, voor klemmenkasten KX en busbehuizingen KX