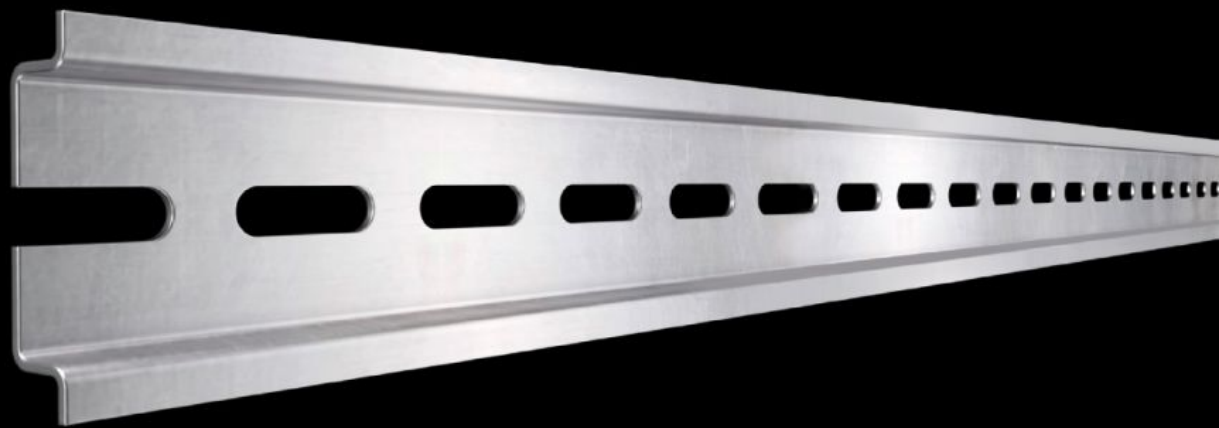


# Rittal – The System.

Faster – better – everywhere.



## SZ 2314.000

## Montagerail TH 35/7,5

Staat: 28-6-2026 (Bron: [rittal.com/nl-nl](http://rittal.com/nl-nl))

ENCLOSURES

POWER DISTRIBUTION

CLIMATE CONTROL

IT INFRASTRUCTURE

SOFTWARE & SERVICES

FRIEDHELM LOH GROUP



# SZ 2314.000 - Montagerail TH 35/7,5 volgens EN 60 715

De lengte is afgestemd op de kastbreedte.



## Functies

Bestelnr.	SZ 2314.000
Uitvoering	TH 35/7,5
Product omschrijving	De lengte is afgestemd op de kastbreedte.
Materiaal	Plaatstaal
Oppervlak	Verzinkt
Lengte montagerail	137 mm
Geschikt voor	Behuizingstype: AX KX AE KL KL-HD Breedte: = 150 mm
Leveringseenheid	10 st.
Nettogewicht	0,41 kg
Brutogewicht	0,436 kg
PCF/VE (Cradle-to-Gate)	1,7 kg CO2 eq (Cat B)
Opmerking bij PCF-klasse	Categorie B: PCF-waarde (cradle-to-gate) bij benadering berekend op basis van het productgewicht en volgens eigen opgave
Douanetariefnummer	73269098
ETIM 9	EC001285

# Funcities

---

ETIM 8	EC001285
ECLASS 8.0	27189234
Product omschrijving	SZ Montagerail TH 35/7,5 volgens EN 60 715, voor B: 150 mm, L: 137 mm

---