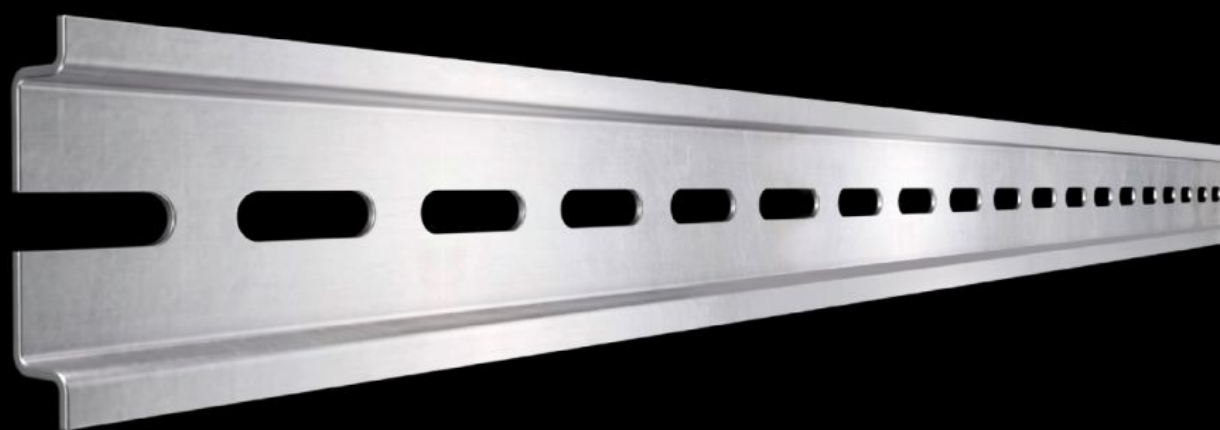


Rittal – The System.

Faster – better – everywhere.



SZ 2315.000

Montagerail TH 35/7,5

Staat: 18-6-2026 (Bron: rittal.com/nl-nl)

ENCLOSURES

POWER DISTRIBUTION

CLIMATE CONTROL

IT INFRASTRUCTURE

SOFTWARE & SERVICES

FRIEDHELM LOH GROUP



SZ 2315.000 - Montagerail TH 35/7,5 volgens EN 60 715

De lengte is afgestemd op de kastbreedte.

Funcities

| | |
|--------------------------|--|
| Bestelnr. | SZ 2315.000 |
| Uitvoering | TH 35/7,5 |
| Product omschrijving | De lengte is afgestemd op de kastbreedte. |
| Materiaal | Plaatstaal |
| Oppervlak | Verzinkt |
| Lengte montagerail | 187 mm |
| Geschikt voor | Behuizingstype: AX KX AE KL KL-HD Breedte: = 200 mm |
| Leveringseenheid | 10 st. |
| Nettogewicht | 0,6 kg |
| Brutogewicht | 0,61 kg |
| PCF/VE (Cradle-to-Gate) | 2,3 kg CO2 eq (Cat B) |
| Opmerking bij PCF-klasse | Categorie B: PCF-waarde (cradle-to-gate) bij benadering berekend op basis van het productgewicht en volgens eigen opgave |
| Douanetariefnummer | 73269098 |
| ETIM 9 | EC001285 |
| ETIM 8 | EC001285 |
| ECLASS 8.0 | 27189234 |
| Product omschrijving | SZ Montagerail TH 35/7,5 volgens EN 60 715, voor B: 200 mm, L: 187 mm |