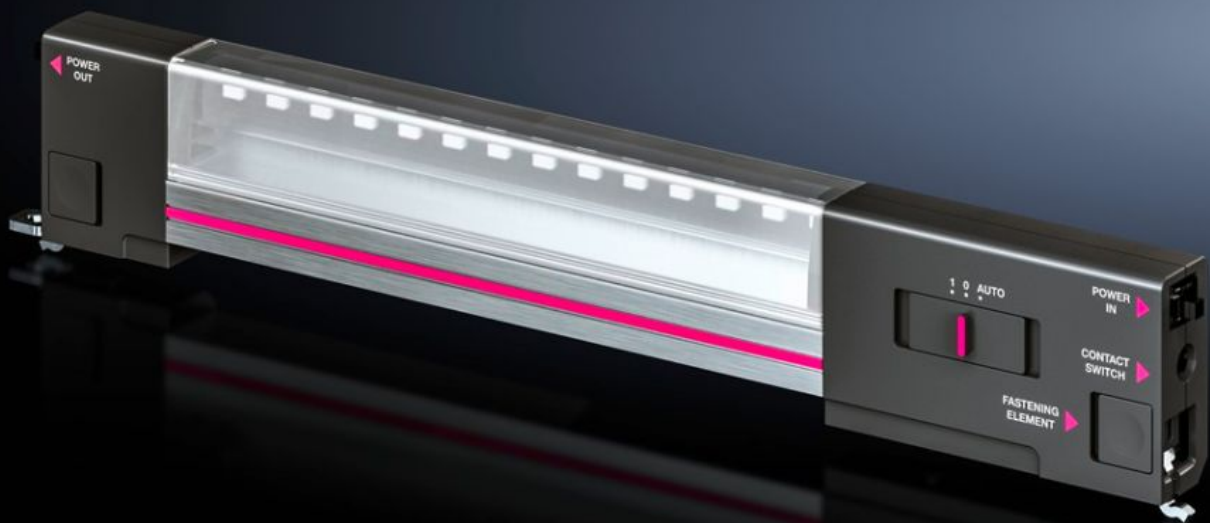


Rittal – The System.

Faster – better – everywhere.



SZ 2500.114

Systemverlichting LED

Staat: 4-8-2025 (Bron: rittal.com/nl-nl)

ENCLOSURES

POWER DISTRIBUTION

CLIMATE CONTROL

IT INFRASTRUCTURE

SOFTWARE & SERVICES

FRIEDHELM LOH GROUP



SZ 2500.114 - Systeemverlichting LED

Systeemverlichting LED - de eerste verlichting speciaal voor schakelkasten! Deze innovatieve LED-techniek zorgt voor nog meer licht tot in de uiterste hoeken.



Functies

Bestelnr.	SZ 2500.114
Uitvoering	zonder contactdoos
Voordelen	Optimale verlichting in de complete kast Naar keuze met clip-, schroef- en magneetbevestiging Passende uitvoering voor elke toepassing
Uitvoering	zonder contactdoos
Materiaal	Lampbehuizing: spuitgietaluminium Lampkap: polycarbonaat Lampuiteinden: PC-ABS
Kleur	Kast: RAL 7016
Levering	Incl. bevestigingsschroeven
Nominaal vermogen	7 W
Aansluitmogelijkheden	Voeding, 2-polig Doorgaande bedrading, 2-polig Deurschakelaar
Beschermklasse	II (geïsoleerd)

Funcities

Montagemethode verlichting	Geschroefd Clipbevestiging magneetbevestiging (toebehoren)
Inbouwmogelijkheden	Voor inbouw in wand-/vloerkasten AX is de rail voor interieuropbouw AX en de montagebeugel benodigd Direct aan het kastprofiel met 25 mm-raster
Lichtstroom	600 lm
Lichtkleur	4000 K (neutraalwit)
Opmerking	Aansluittoebehoren separaat bestellen
Afmetingen	Breedte: 337 mm Hoogte: 55 mm Diepte: 23 mm
Bedrijfstemperatuurbereik	-20 °C...55 °C
Nominale spanning	100 V - 230 V, 1~, 50 Hz/60 Hz
Beschermklasse IP volgens IEC 60529	IP 20
Leveringseenheid	1 st.
Nettogewicht	0.36
Brutogewicht	0.362
Douanetariefnummer	94054990
EAN	4028177920545
E-Number Sweden	E3465305
ETIM 9	EC000321
ETIM 8	EC000321
ECLASS 8.0	27189241

Goedkeuringen

Goedkeuringen	UL
---------------	----

Goedkeuringen

Verklaringen

Verklaring van conformiteit

Verklaring van conformiteit UK