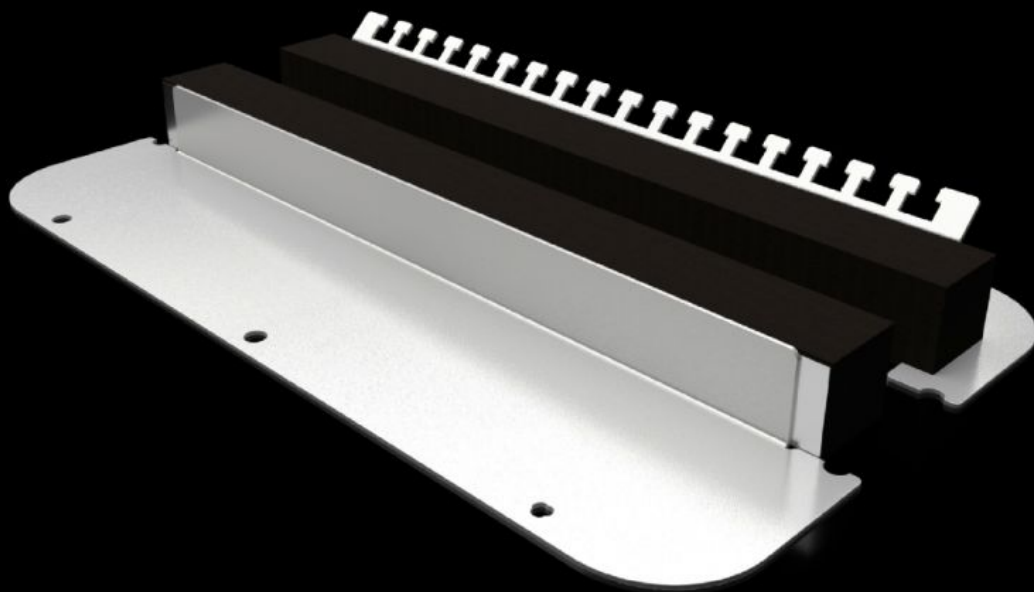


Rittal – The System.

Faster – better – everywhere.



SZ 2562.450

Wartelplaat tweedelig met elastisch klemprofiel

Staat: 22-5-2026 (Bron: rittal.com/nl-nl)

ENCLOSURES

POWER DISTRIBUTION

CLIMATE CONTROL

IT INFRASTRUCTURE

SOFTWARE & SERVICES

FRIEDHELM LOH GROUP



SZ 2562.450 - Wartelplaat tweedelig met elastisch klemprofiel voor AX

De gedeelde wartelplaat is eenvoudig aan de kast/behuizing te monteren en biedt diverse inbouw mogelijkheden. Voor een eenvoudige invoer van kabels met of zonder connectoren in de kast/behuizing. De speciale boringen in de wartelplaat waarborgen een automatische potentiaalvereffening bij het vastschroeven. Bouten, klemmen of aardingskabels zijn niet meer nodig.

Functies

Bestelnr.	SZ 2562.450
Uitvoering	tweedelig
Materiaal	Plaatstaal
Kleur	RAL 7035
Levering	Incl. bevestigingsmateriaal
Opmerking	De indeling van wartelplaatafmetingen vindt u bij de betreffende behuizingen Bij de inbouw in kasten met een breedte van > 760 mm zijn 2 LE nodig
Afmetingen	Breedte: 339 mm Diepte: 149 mm
Geschikt voor	Behuizingstype: AX
Geschikt voor bestelnr.	1031000 1038000 1045000 1077000 1094000 1380000
Wartelplaat	Afmetingen: 2
Leveringseenheid	1 st.
Nettogewicht	0,596 kg
Brutogewicht	0,796 kg

Functies

Douanetariefnummer	73269098
ETIM 8	EC000211
ECLASS 8.0	27142421
Product omschrijving	SZ Metalen wartelplaat, tweedelig, voor AX, met elastisch klemprofiel, BD: 339x149 mm, voor wartelplaten grootte 2