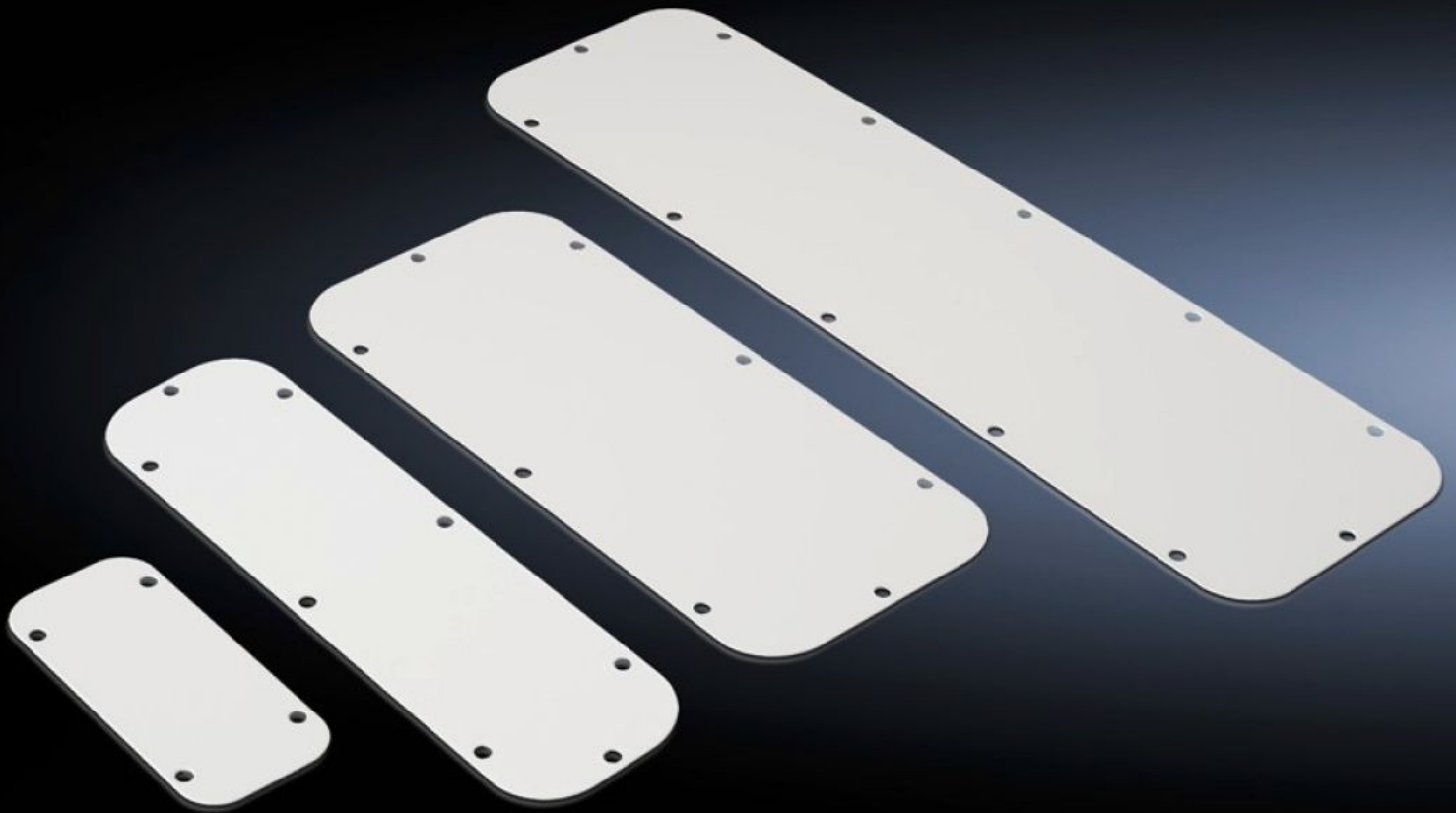


Rittal – The System.

Faster – better – everywhere.



SZ 2563.150

Metalen wartelplaat

Staat: 28-6-2026 (Bron: rittal.com/nl-nl)

ENCLOSURES

POWER DISTRIBUTION

CLIMATE CONTROL

IT INFRASTRUCTURE

SOFTWARE & SERVICES

FRIEDHELM LOH GROUP



SZ 2563.150 - Metalen wartelplaat

Als vervangingsdeel voor standaard meegeleverde wartelplaten, beschermklasse IP 66 bij montage in standaard positie, onder.

Functies

Bestelnr.	SZ 2563.150
Uitvoering	gesloten
Product omschrijving	Als reserve-/vervangingsdeel voor standaard meegeleverde wartelplaten.
Materiaal	Plaatstaal
Kleur	RAL 7035
Opmerking	De indeling van wartelplaatafmetingen vindt u bij de betreffende behuizingen
Afmetingen	Breedte: 534 mm Diepte: 149 mm
Geschikt voor	Behuizingstype: AE
Wartelplaat	Afmetingen: 5
Beschermklasse IP volgens EN 60529	IP 66 bij montage in de gebruikelijke positie, onder
Leveringseenheid	1 st.
Nettogewicht	0,85 kg
Brutogewicht	0,936 kg
Douanetariefnummer	73079100
ETIM 9	EC000211
ETIM 8	EC000211
ECLASS 8.0	27142421
Product omschrijving	SZ Metalen wartelplaten tbv wand-/klemmenkast AE/KL, grootte 5, zonder uitdrukpoorten, 534x149 mm BxD, RAL 7035