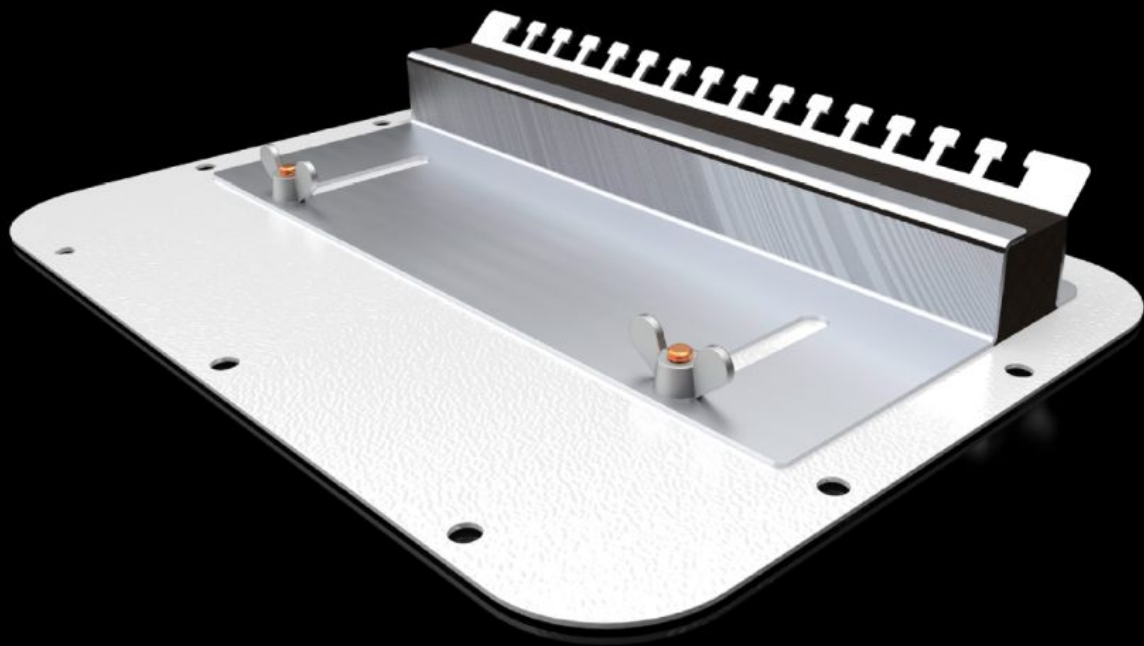


# Rittal – The System.

Faster – better – everywhere.



## SZ 2565.400

## Wartelplaat

Staat: 7-5-2026 (Bron: rittal.com/nl-nl)

ENCLOSURES

POWER DISTRIBUTION

CLIMATE CONTROL

IT INFRASTRUCTURE

SOFTWARE & SERVICES

FRIEDHELM LOH GROUP



# SZ 2565.400 - Wartelplaat met elastisch klemprofiel, voor AX

Voor het invoeren van voorgeconfectioneerde kabels bij een wartelplaat die al aan de behuizing of kast is gemonteerd. De gedeelde wartelplaat is via verschuifbare platen met behulp van een elastisch klemprofiel af te dichten.

## Functies

Bestelnr.	SZ 2565.400
Product omschrijving	Voor het invoeren van voorgeconfectioneerde kabels bij een wartelplaat die al aan de behuizing of kast is gemonteerd. De gedeelde wartelplaat is via verschuifbare platen met behulp van een elastisch klemprofiel af te dichten.
Materiaal	Wartelplaat: plaatstaal
Kleur	RAL 7035
Afmetingen	Breedte: 301 mm Diepte: 221 mm
Geschikt voor	Behuizingstype: AX
Wartelplaat	Afmetingen: 5
Leveringseenheid	1 st.
Nettogewicht	1,31 kg
Brutogewicht	1,34 kg
Douanetariefnummer	73079100
ETIM 9	EC000211
ETIM 8	EC000211
ECLASS 8.0	27142421
Product omschrijving	SZ Metalen wartelplaat, voor AX, met elastisch klemprofiel, BD: 597x757x36 mm, voor wartelplaten, grootte 5