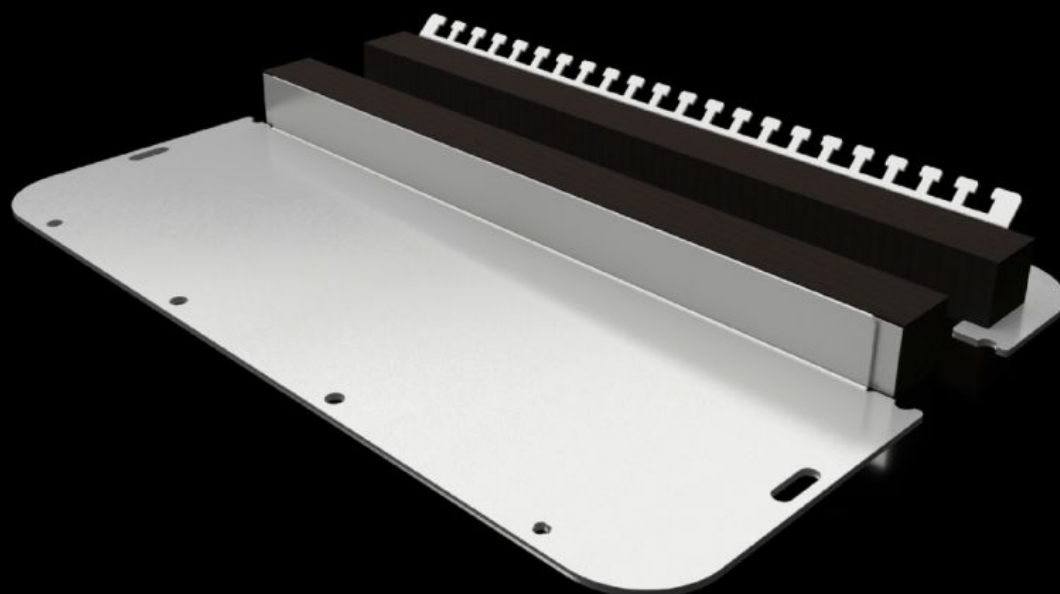
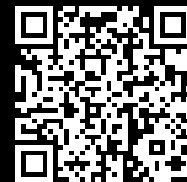


Rittal – The System.

Faster – better – everywhere.



SZ 2566.450

Wartelplaat tweedelig met elastisch klemprofiel

Staat: 18-4-2026 (Bron: rittal.com/nl-nl)

ENCLOSURES

POWER DISTRIBUTION

CLIMATE CONTROL

IT INFRASTRUCTURE

SOFTWARE & SERVICES

FRIEDHELM LOH GROUP



SZ 2566.450 - Wartelplaat tweedelig met elastisch klemprofiel voor AX

De gedeelde wartelplaat is eenvoudig aan de kast/behuizing te monteren en biedt diverse inbouwmogelijkheden. Voor een eenvoudige invoer van kabels met of zonder connectoren in de kast/behuizing. De speciale boringen in de wartelplaat waarborgen een automatische potentiaalvereffening bij het vastschroeven. Bouten, klemmen of aardingskabels zijn niet meer nodig.

Functies

Bestelnr.	SZ 2566.450
Uitvoering	tweedelig
Materiaal	Plaatstaal
Kleur	RAL 7035
Levering	Incl. bevestigingsmateriaal
Opmerking	De indeling van wartelplaatafmetingen vindt u bij de betreffende behuizingen Bij de inbouw in kasten met een breedte van > 760 mm zijn 2 LE nodig
Afmetingen	Breedte: 401 mm Diepte: 221 mm
Geschikt voor	Behuizingstype: AX
Geschikt voor bestelnr.	1110.000 1114.000 1130.000 1213.000 1350.000 1115.000 1214.000
Wartelplaat	Afmetingen: 6
Leveringseenheid	1 st.
Nettogewicht	1,3 kg

Funcities

Brutogewicht	1,36 kg
PCF/VE (Cradle-to-Gate)	5,2 kg CO2 eq (Cat B)
Opmerking bij PCF-klasse	Categorie B: PCF-waarde (cradle-to-gate) bij benadering berekend op basis van het productgewicht en volgens eigen opgave
Douanetariefnummer	73079100
ETIM 9	EC000211
ETIM 8	EC000211
ECLASS 8.0	27142421
Product omschrijving	SZ Metalen wartelplaat, tweedelig, voor AX, met elastisch klemprofiel, BD: 401x221 mm, voor wartelplaten grootte 6