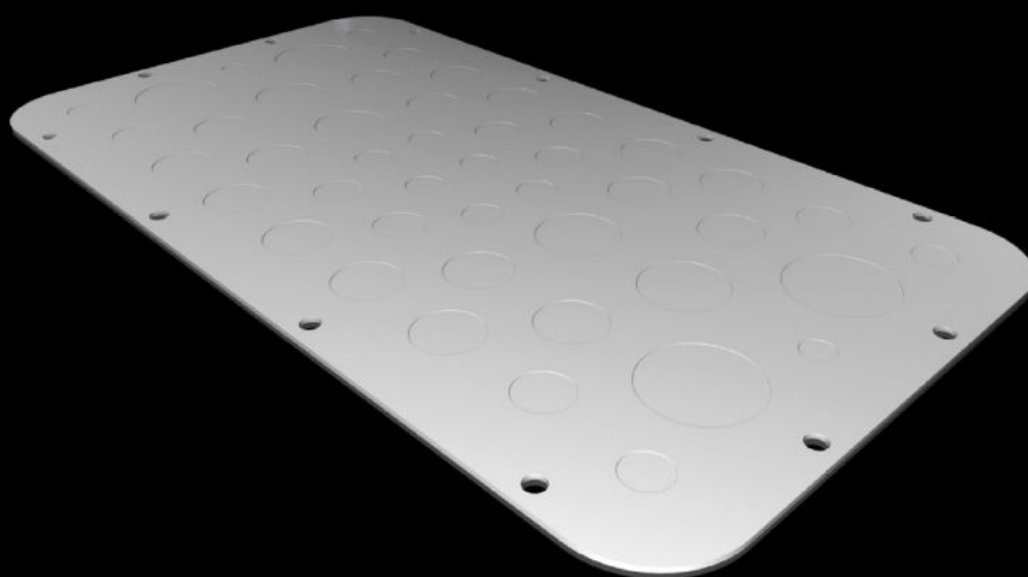


# Rittal – The System.

Faster – better – everywhere.



## AX 2576.100

# Metalen wartelplaat

Staat: 6-5-2026 (Bron: [rittal.com/nl-nl](http://rittal.com/nl-nl))

ENCLOSURES

POWER DISTRIBUTION

CLIMATE CONTROL

IT INFRASTRUCTURE

SOFTWARE & SERVICES

FRIEDHELM LOH GROUP



# AX 2576.100 - Metalen wartelplaat met metrische uitdrukpoort, voor AX

De uitdrukpoorten kunnen eenvoudig met een schroevendraaier worden verwijderd.

## Functies

Bestelnr.	AX 2576.100
Product omschrijving	De uitdrukpoorten kunnen eenvoudig met een schroevendraaier worden verwijderd.
Materiaal	Plaatstaal
Kleur	RAL 7035
Opmerking	De indeling van wartelplaatafmetingen vindt u bij de betreffende behuizingen
Aantal metrische uitdrukpoorten	2 x M12 10 x M16 8 x M20 18 x M25 4 x M32 4 x M40
Afmetingen	Breedte: 401 mm Diepte: 221 mm
Geschikt voor	Behuizingstype: AX
Wartelplaat	Afmetingen: 6
Beschermklasse IP volgens EN 60529	IP 66 bij correcte montage
Typekeuring volgens UL 50E	Type 1 Type 12K
Leveringseenheid	1 st.
Nettogewicht	1,07 kg
Brutogewicht	1,073 kg
PCF/VE (Cradle-to-Gate)	5,4 kg CO2 eq (Cat B)

# Funcities

---

Opmerking bij PCF-klasse	Categorie B: PCF-waarde (cradle-to-gate) bij benadering berekend op basis van het productgewicht en volgens eigen opgave
Douanetariefnummer	73079100
ETIM 9	EC000211
ETIM 8	EC000211
ECLASS 8.0	27142421
Product omschrijving	SZ Metalen wartelplaat, voor AX, met metrische uitdrukpoorten, BD: 401x221 mm, voor wartelplaten, grootte 6

# Goedkeuringen

---

Goedkeuringen	UL + C-UL - FTFA
---------------	------------------