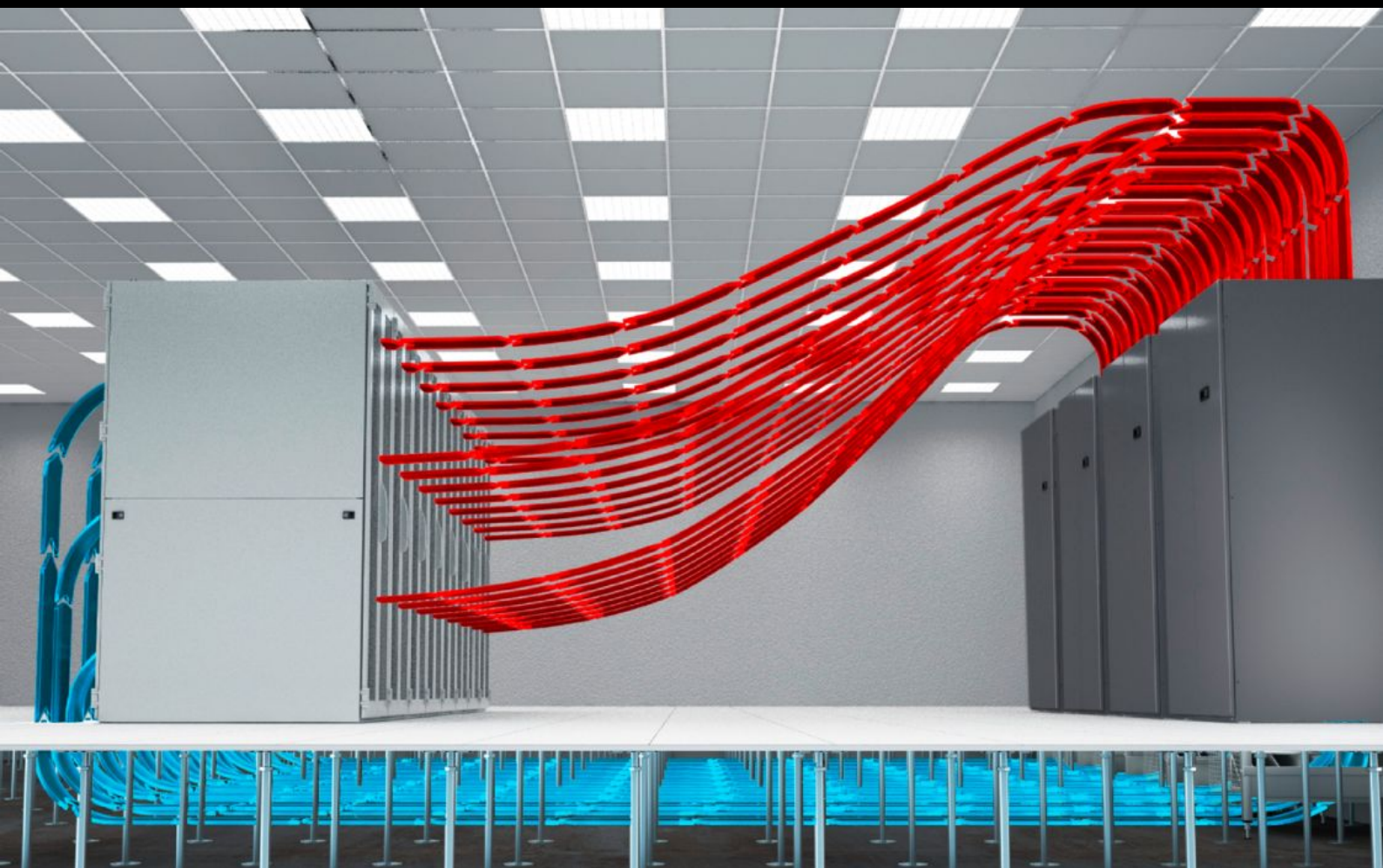


Rittal – The System.

Faster – better – everywhere.



SK 3300.599 IT-ruimtekoeling

Staat: 6-7-2026 (Bron: rittal.com/nl-nl)

ENCLOSURES

POWER DISTRIBUTION

CLIMATE CONTROL

IT INFRASTRUCTURE

SOFTWARE & SERVICES

FRIEDHELM LOH GROUP



SK 3300.599 - IT-ruimtekoeling CRAH Units CW / CRAC Units DX

Betrouwbare en energie-efficiënte ruimtekoeling voor computerruimten, met een maximum aan precisie en bedrijfszekerheid. Koelinstallaties CyberAir 3PRO CW, CyberAir 3PRO DX en CyberAir Mini CW uit het productassortiment van Stulz.

Functies

Bestelnr.	SK 3300.599
Voordelen	<p>Maximaal besparingspotentieel door de indirecte dynamische vrije koeling of directe vrije koeling</p> <p>Geringe geluidsemissie dankzij het geoptimaliseerde aggregaatdesign en EC-ventilatoren</p> <p>Enorme energiebesparing door EC-technologie en zo groot mogelijke warmtewisselaar- en filteroppervlakken</p> <p>Maximaal koelvermogen op het kleinste plaatsingsoppervlak</p> <p>Zeer efficiënte luchtgeleiding (Airflow Efficiency Ratio)</p> <p>Leverbaar met geïntegreerde en externe ventilatoreenheid (DX)</p> <p>5 koudemiddelsystemen, 6 bouwgrootten, verschillende luchtgeleidingen, diverse warmtewisselaars (DX)</p> <p>Koudwater-airconditioners leverbaar met geïntegreerde en externe ventilatoreenheid (CW)</p> <p>2 koelsystemen (CW, CW2), 11 bouwgrootten, verschillende luchtgeleidingen, diverse warmtewisselaars (CW)</p>

Functies

Uitvoering	<p>Met "CyberAir Mini" is een energie-efficiënte en geluidsoptimaliseerde serie koelmodulen voor kleine tot middelgrote hoeveelheden warmte. De moderne en onderhoudsvriendelijke koelmodulen nemen slechts weinig ruimte in beslag en kunnen vanwege hun compacte afmetingen probleemloos in bestaande ruimten worden geplaatst. Totaal koelvermogen (kW): 9 - 35</p> <p>De "CyberAir 3PRO CW" regelt het klimaat in de computerruimte met de hoogste precisie, bedrijfszeker en energie-efficiënt. Dankzij de toonaangevende technologie van STULZ wordt het hoogste besparingspotentieel bereikt, terwijl de maximale betrouwbaarheid gewaarborgd blijft. Zo verschillend als computerruimten zijn, zo flexibel en op maat gesneden is het koudwater-klimaatmoduul CyberAir 3PRO CW. De versies van de precisie-klimaatkasten worden aangeboden in 11 bouwgrootten met verschillende luchtgeleidingen. Totaal vermogen van het koudwater-klimaatmoduul (kW): 22 – 260</p> <p>De "CyberAir 3PRO DX" is een consequente verdere ontwikkeling van de zeer succesvolle CyberAir-3-serie. In het airconditioningsysteem is meer dan drie decennia als aan wereldwijde projectervaring verwerkt. Om een maximaal koelvermogen op een minimaal plaatsingsoppervlak te bereiken en daarbij het hoogste besparingspotentieel voor u te realiseren, bieden de Precisie-airconditioners meer aanpassingsmogelijkheden dan elk ander verkrijgbaar precisie-koelmoduul. Koudemiddel: R410A (GWP: 2.088); R407C (GWP: 1.774); R134a (GWP: 1.430). Totaal Koelvermogen (kW): 22 – 150</p>
Opmerking	De ruimtekoelsystemen CW of DX worden projectspecifiek ontworpen en aangeboden
Leveringseenheid	1 st.
Douanetariefnummer	84186900
ETIM 9	EC002515
Product omschrijving	Stulz CyberAir Mini: totaal koelvermogen (kW): 9 - 35; Stulz CyberAir 3PRO CW: totaal vermogen koudwater-klimaatmoduul (kW): 22 – 260; Stulz CyberAir 3PRO DX: totaal koelvermogen (kW): 22 – 150