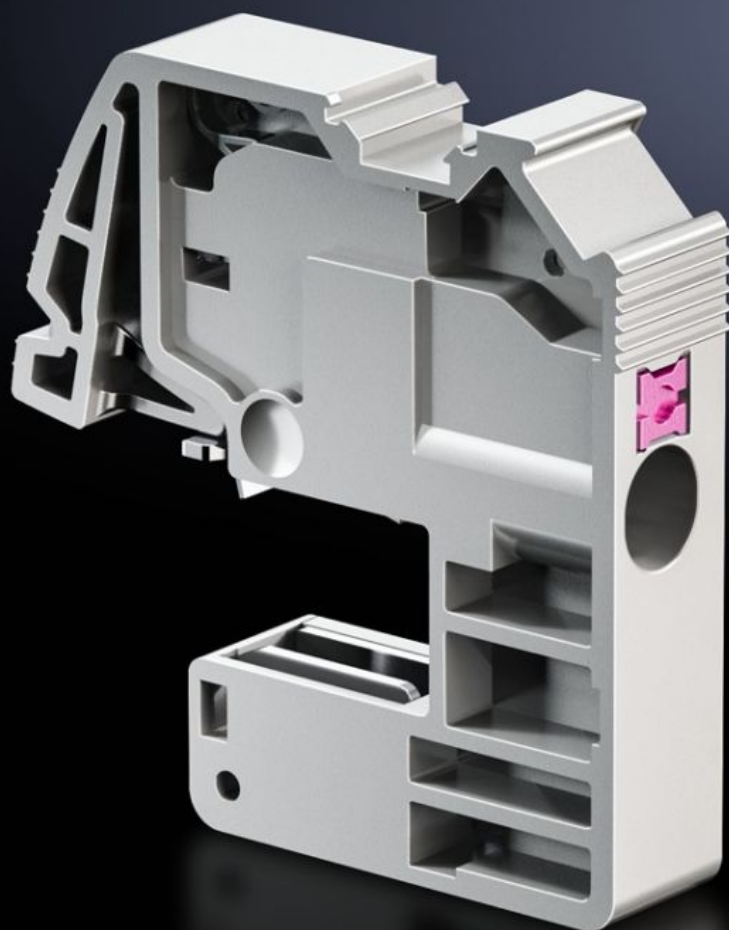


Rittal – The System.

Faster – better – everywhere.



SV 3455.505 Aderaansluitklem

Staat: 19-4-2026 (Bron: rittal.com/nl-nl)

ENCLOSURES

POWER DISTRIBUTION

CLIMATE CONTROL

IT INFRASTRUCTURE

SOFTWARE & SERVICES

FRIEDHELM LOH GROUP



SV 3455.505 - Aderaansluitklem Push-in

Voor het aansluiten van ronde aders.

Functies

| | |
|---|---|
| Bestelnr. | SV 3455.505 |
| Voordelen | Onderhoudsvrij Tijdbesparende plug-in-montage Klembehuizing met geïntegreerde coderingsvelden Universele aderaansluiting |
| Toepassingsgebieden | Voor toepassing als railkoperaftakking van L-, N- of PE-aders in schakel- en besturingsinstallaties alsmede als aderaansluitklem in meterkasten. Voor montage op railkoper E-Cu of CUPONAL |
| Mogelijkheden | Volledig geïsoleerde klem voor een aderaansluiting zonder gereedschap Losnemen van de ader met behulp van geïntegreerde ontgrendelingspen |
| Materiaal | Polyamide Vlamdovend volgens UL 94-V0 |
| Kleur | RAL 7042 |
| Test specification | IEC 60 999-1 IEC 60 947-7-1/-2 |
| Aansluiting van ronde aders, soepel met adereindhulzen | 0,5 - 4 mm ² |
| Aansluiting van ronde aders, soepel zonder adereindhulzen | 0,5 - 4 mm ² |
| Aansluiting van ronde aders, samengeslagen | 0,5 - 4 mm ² |
| Aansluiting van ronde aders, massief | 0,5 - 6 mm ² |
| Voor raildikte | 10 mm |
| Leveringseenheid | 10 st. |

Funcities

| | |
|--------------------------|--|
| Nettogewicht | 0,12 kg |
| Brutogewicht | 0,132 kg |
| PCF/VE (Cradle-to-Gate) | 0,5 kg CO2 eq (Cat B) |
| Opmerking bij PCF-klasse | Categorie B: PCF-waarde (cradle-to-gate) bij benadering berekend op basis van het productgewicht en volgens eigen opgave |
| Douanetariefnummer | 85369010 |
| ETIM 9 | EC000001 |
| ETIM 8 | EC000001 |
| ECLASS 8.0 | 27141146 |
| Product omschrijving | Aansluitklem, vr dia 0,5-4 mm ² , vr 10 mm |

Goedkeuringen

| | |
|---------------|--|
| Goedkeuringen | ABS Lloyds Register of Shipping UR + C-UR (recognized) |
| Verklaringen | Verklaring van conformiteit |