

Rittal – The System.

Faster – better – everywhere.



SZ 4000.038

Schuin opzetmodule

Staat: 31-5-2026 (Bron: rittal.com/nl-nl)

ENCLOSURES

POWER DISTRIBUTION

CLIMATE CONTROL

IT INFRASTRUCTURE

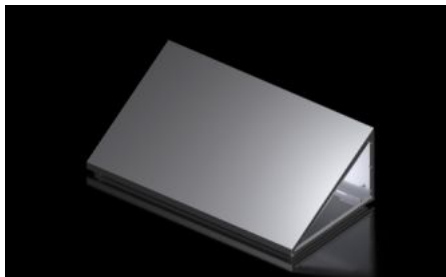
SOFTWARE & SERVICES

FRIEDHELM LOH GROUP



SZ 4000.038 - Schuin opzetmoduul voor VX

Om naderhand te monteren op vrijstaande of gekoppelde VX25-kasten van roestvaststaal, met maximale opening bij de koppelplaats naar het dak van de naastgelegen kast.



Functies

Bestelnr.	SZ 4000.038
Technische gegevens	Dakoversteek voor: 8 mm
Materiaal	Roestvaststaal 1.4301 (AISI 304)
Oppervlak	In één richting geschuurd, korrel 400
Levering	Incl. afdichtings- en bevestigingsmateriaal
Afmetingen	Hoogte voorzijde: 35 mm
Beschermklasse IP volgens IEC 60529	IP 55
Protection category NEMA	NEMA 12
Opmerking	Bij aanvraag of bestelling s.v.p. de volledige uitvoeringscode vermelden. Levertijd op aanvraag

Functies

Uitvoeringscode	Dakneiging: 1 = 30° (EHEDG-standaard) of 2 = 45° Kastbreedte: ... mm (max. 1200 mm) Kastdiepte: ... mm 1 = voor vrijstaande VX-kast 2 = voor gekoppelde VX-eindkast links (steeds met een T-afdichtprofiel en aansluittoebehoren) 3 = voor gekoppelde VX-eindkast rechts (steeds met een T-afdichtprofiel en aansluittoebehoren) 4 = voor gekoppelde VX-kast in het midden (steeds met een T-afdichtprofiel en aansluittoebehoren) Voorbeeld: 1 - 800 - 600 - 1 (schuin opzetmoduul met 30° dakneiging - breedte 800 mm - diepte 600 mm - voor vrijstaande VX-kast)
Leveringseenheid	1 st.
Nettogewicht	2 kg
Brutogewicht	2,1 kg
Douanetariefnummer	94039910
