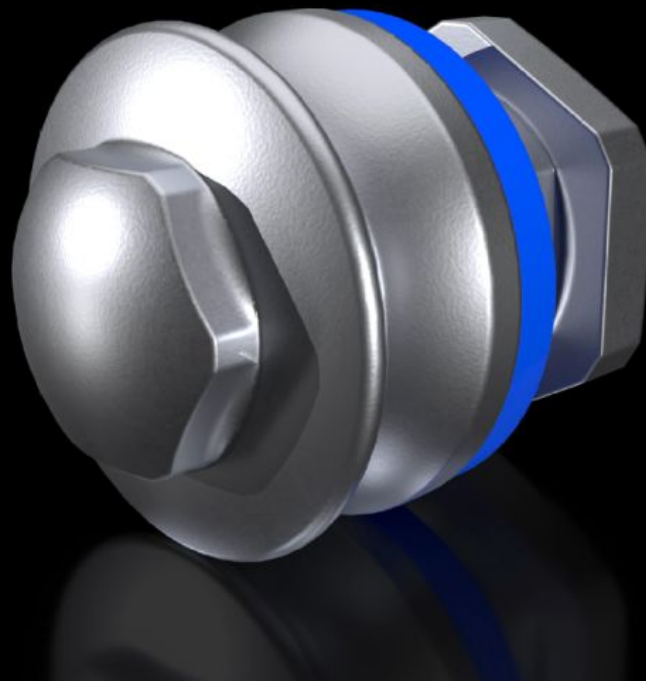


Rittal – The System.

Faster – better – everywhere.



SZ 4000.300

Drukcompensatie-afdekkingen

Staat: 23-6-2026 (Bron: rittal.com/nl-nl)

ENCLOSURES

POWER DISTRIBUTION

CLIMATE CONTROL

IT INFRASTRUCTURE

SOFTWARE & SERVICES

FRIEDHELM LOH GROUP



SZ 4000.300 - Drukcompensatie-afdekkingen

Drukcompensatiedoorvoer van roestvaststaal, met geïntegreerd afdichtingsmembraan, speciaal voor behuizingen die zijn blootgesteld aan wisselende klimaatomstandigheden (bijv. bij buitenopstelling).

Functies

Bestelnr.	SZ 4000.300
Product omschrijving	Vooraf wanneer kasten en behuizingen worden blootgesteld aan wisselende klimaatomstandigheden kan er als gevolg van drukverschillen condensvorming optreden in gesloten kasten en behuizingen. Dankzij het geïntegreerde afdichtingsmembraan in de drukcompensatie-afdekkingen worden deze drukverschillen en daarmee de condensvorming voorkomen. Bovendien biedt het membraan bescherming tegen binnendringend vocht. Als bescherming tegen vuil vindt de inbouw in vlakke delen plaats.
Technische gegevens	Aansluitschroefdraad M12 x 1,5 Luchtdoorlaat tot 60 liter/uur bij een drukverschil van 70 mbar
Materiaal	Roestvaststaal 1.4305 (AISI 303)
Levering	Incl. contraoer
Typekeuring volgens UL 50E	Type 1 Type 4 Type 4X
Beschermklasse IP volgens IEC 60529	IP 66 IP X8 IP X9
Lengte	10 mm
Leveringseenheid	5 st.
Nettogewicht	0,1 kg
Brutogewicht	0,12 kg
Douanetariefnummer	73269098
ETIM 9	EC002009

Funcities

ETIM 8	EC002009
ECLASS 8.0	27180715
Product omschrijving	SZ-drukcompensatie-doorvoer, roestvaststaal 1.4305

Goedkeuringen

Goedkeuringen	UR + C-UR (recognized)
---------------	------------------------
