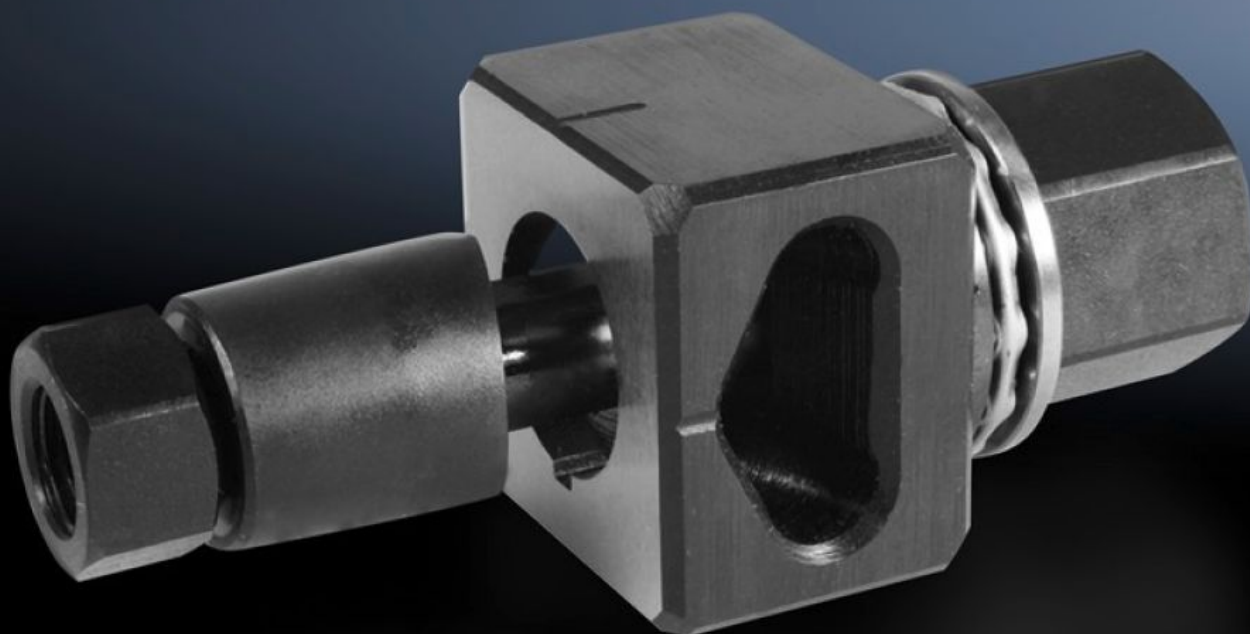


**Rittal – The System.**

Faster – better – everywhere.



**AS 4055.440**

**Gatenpons speciale vorm**

Staat: 2-6-2026 (Bron: rittal.com/nl-nl)

ENCLOSURES

POWER DISTRIBUTION

CLIMATE CONTROL

IT INFRASTRUCTURE

SOFTWARE & SERVICES

FRIEDHELM LOH GROUP



# AS 4055.440 - Gatenpons speciale vorm voor plaatstaal

Voor het ponsen van uitsparingen met een speciale vorm

## Functies

Bestelnr.	AS 4055.440
Uitvoering	met 3 mm neusstuk
Product omschrijving	Voor het ponsen van uitsparingen met een speciale vorm. De bediening vindt plaats met behulp van een moersleutel of met hydraulische ponsen.
Voordelen	Met zijdelingse uitworp van het afvalstuk Geen vastlopen van de matrijs
Levering	Matrijs Stempel Trekbout Conramoer Drukmoer met kogellager Adapters voor hydraulische toepassingen Kunststofkoffer
Bewerkbaar materiaal	Plaatstaal
Max. bewerkbare materiaaldikte plaatstaal	2 mm
Ø-gaten	22,5 mm
Leveringseenheid	1 st.
Nettogewicht	0,727 kg
Brutogewicht	0,757 kg
Douanetariefnummer	82073010
ETIM 9	EC000156
ETIM 8	EC000156
ECLASS 8.0	21049047
Product omschrijving	AS Pons Diam 22,5 met 3mm