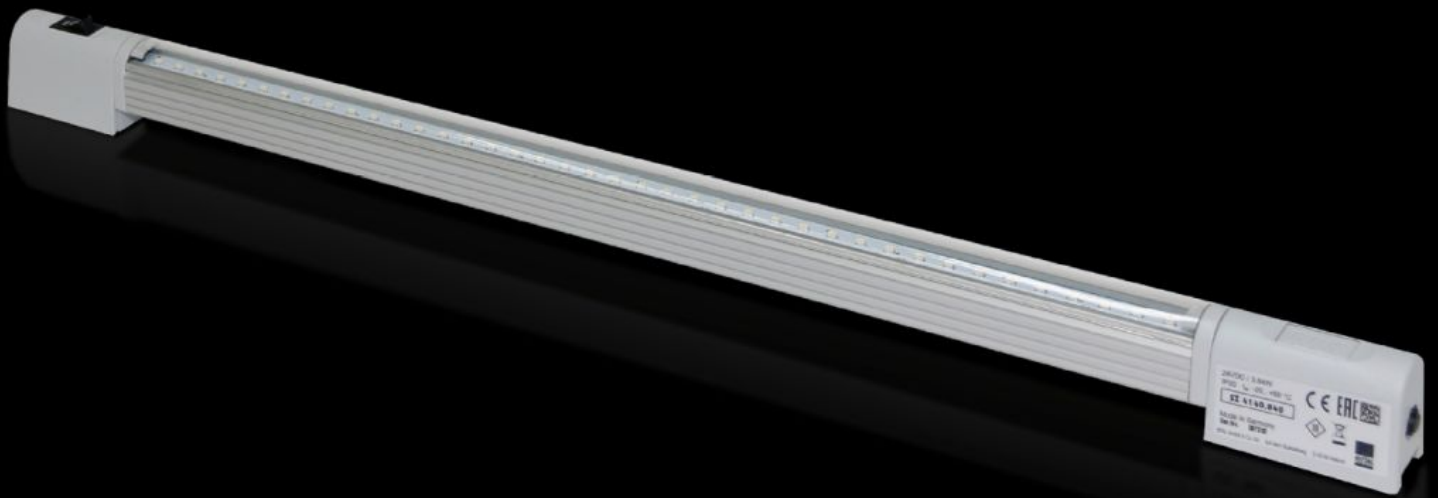


Rittal – The System.

Faster – better – everywhere.



SZ 4140.840

Stroomverlichting LED-compact

Staat: 28-5-2026 (Bron: rittal.com/nl-nl)

ENCLOSURES

POWER DISTRIBUTION

CLIMATE CONTROL

IT INFRASTRUCTURE

SOFTWARE & SERVICES

FRIEDHELM LOH GROUP



SZ 4140.840 - Systeemverlichting LED-compact

Spanningsvoorziening: 24 V DC



Functies

Bestelnr.	SZ 4140.840
Voordelen	Max. EMC-compatibiliteit. Beschermd, omdat de bediening in het bereik met lage veiligheidsspanning plaatsvindt. Energiezuinig. Onderhoudsarm door de toepassing van LED's. Aansluiting van deurschakelaar mogelijk.
Mogelijkheden	Geïntegreerde doorgaande bedrading. Universele bevestigingsmogelijkheden. Zwenkbare lichtbundel.
Materiaal	Lampbehuizing: spuitgietaluminium Lampkap: polycarbonaat (halogeenvrij) Lampuiteinden: PC-ABS
Kleur	Overeenkomstig RAL 7035
Levering	Systeemverlichting LED-compact Lichtbundel Lichtbundelafdekking Incl. bevestigingsmateriaal
Mounting distance screws	550 mm

Functies

Aansluitmogelijkheden	Voeding via connector Deurschakelaar Doorgaande bedrading (opbouw van verlichtingsrijen)
Lichtbundel	LED's, koudwit
Beschermklasse	III (SELV)
Schakelaar (type)	Geïntegreerde aan/uit/deurschakelaar
Light cover	Ja
Montagemethode verlichting	Geschroefd Clipbevestiging magneetbevestiging (toebehoren)
Rated impulse withstand voltage, phase to earth	afhankelijk van de voeding
Nominale stootspanningsvastheid fase naar fase	afhankelijk van de voeding
Nominale isolatiespanning	afhankelijk van de voeding
Rated current max DC note	Bij de opbouw van verlichtingsstroken bedraagt de maximale nominale stroomsterkte 2 ampère
bij DC	0,16 A
Number of LEDs	40
Mounting distance clip/magnet	475 mm
Inbouwmogelijkheden	Direct aan het kastprofiel met 25 mm-raster Via bevestigingsset met magneten AE: met rail voor interieuropbouw
Opmerking	Uitsluitend bestemd voor toepassing in kasten en gesloten behuizingen Bij toepassing met voedingen van de klant dient erop te worden gelet dat deze over de vereiste toelatingen beschikken Bij de opbouw van verlichtingsstroken bedraagt de maximale nominale stroomsterkte 2 ampère
Light cone adjustment	Ja

Funcities

Afmetingen	Breedte: 530 mm Hoogte: 32,8 mm Diepte: 20,64 mm
Nominale spanning	24 V (DC)
Beschermklasse IP volgens IEC 60529	IP 20
Leveringseenheid	1 st.
Nettogewicht	0,43 kg
Brutogewicht	0,434 kg
Douanetariefnummer	94054990
ETIM 9	EC000321
ETIM 8	EC000321
ECLASS 8.0	27189241
Product omschrijving	SZ Systeemverlichting LED, 24VDC uitvoering, B=530 mm, 40 LED's, zonder aansluitkabel, RAL 7035

Goedkeuringen

Verklaringen	Verklaring van conformiteit Verklaring van conformiteit UK
--------------	---