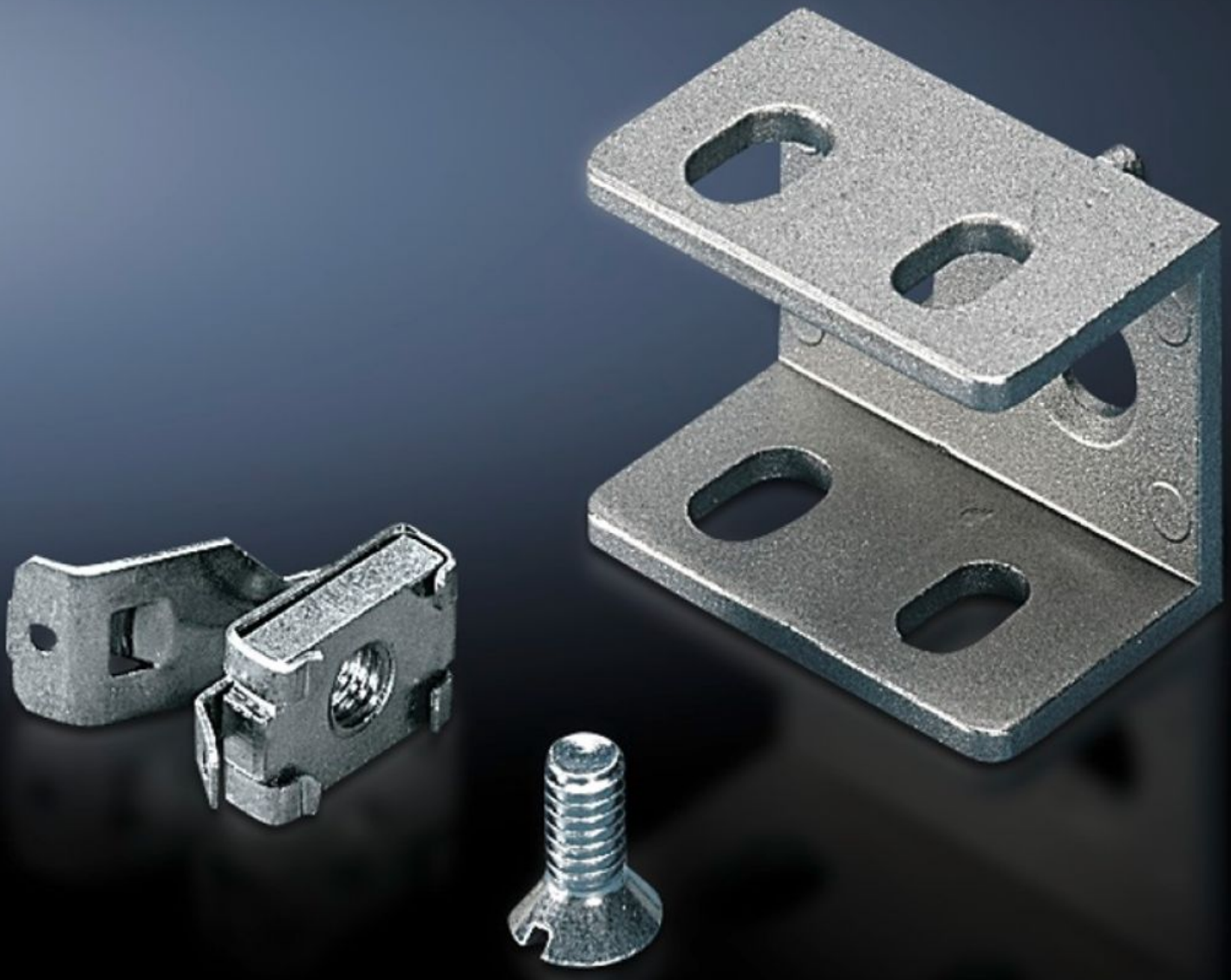


Rittal – The System.

Faster – better – everywhere.



SZ 4182.000

Montage-bevestigingsprofiel PS

Staat: 14-5-2026 (Bron: rittal.com/nl-nl)

ENCLOSURES

POWER DISTRIBUTION

CLIMATE CONTROL

IT INFRASTRUCTURE

SOFTWARE & SERVICES

FRIEDHELM LOH GROUP



SZ 4182.000 - Montage-bevestigingsprofiel PS voor VX, TS, VX SE

Voor de variabele bevestiging van de montagerail 23 x 23 mm.



Functies

Bestelnr.	SZ 4182.000
Product omschrijving	Voor de variabele bevestiging van de montagerail 23 x 23 mm.
Materiaal	Zinkspuitwerk
Levering	1 set = 1 montage-bevestigingsprofiel, 1 schroef M6 x 12 mm, 1 kooimoer M6
Inbouwmogelijkheden	<p>Naar keuze gelijkliggend met: buitenzijde van de kast of binnenwerkse kastbreedte</p> <p>Op het verticale TS kastprofiel met insteekmoer 8800.808, met adapterrail voor VX-compatibiliteit, in hoogte versteld, met TS montagerail 25 x 38 mm</p> <p>Op het verticale VX, VX SE kastprofiel met adapterrail voor VX-compatibiliteit</p> <p>Aan het horizontale VX, TS kastprofiel</p> <p>Op het horizontale VX SE kastprofiel onder</p> <p>Aan het horizontale VX SE-kastprofiel boven, in de diepte</p> <p>Aan kasten en rails met rechthoekige systeemboring 12,5 x 11 mm</p>
Opmerking	Schuifmoer (aanbevolen: M6)
Geschikt voor behuizingstype	VX TS VX SE
Leveringseenheid	24 st.

Funcities

Nettogewicht	1,2 kg
Brutogewicht	1,509 kg
Douanetariefnummer	79070000
ETIM 9	EC002625
ETIM 8	EC002625
ECLASS 8.0	27189234
Product omschrijving	PS Montage-bevestigingsprofiel tbv PS Montagerails 23x23 mm, zinkspuitwerk